

200 Jahre



[www.ganz.info](http://www.ganz.info)

CHEMINÉEÖFEN  
KAMINÖFEN  
POÊLES

PREMIUM LINIE  
GANZ PLUS

SCHWEIZER MANUFAKTUR

# S W I S S M A D E

**Als Schweizer Familienunternehmen mit Herz wagen wir einen aktiven Schritt und präsentieren mit der PREMIUM LINIE GANZ PLUS echte Handwerksarbeit designt und produziert in heimischer Manufaktur bei Hans Greub AG und Ganz Baukeramik AG.**

Ganz Baukeramik AG en tant qu'entreprise familiale suisse avec du cœur se risque à une étape active avec la LIGNE PREMIUM PLUS, un vrai travail d'artisan conçu et produit dans une manufacture indigène chez Hans Greub SA et Ganz Baukeramik SA.

**PREMIUM LINIE GANZ PLUS ist Technik auf höchstem Niveau.**

La LIGNE PREMIUM GANZ PLUS une technique de pointe!

**Massiver Stahl garantiert optimale Wärmespeicherung und eine lange Lebensdauer.**

De l'acier massif garanti une accumulation de chaleur optimale et une longue durée de vie.



200 Jahre



[www.ganz.info](http://www.ganz.info)

# QUALITÉ SUISSE

Die PREMIUM LINIE GANZ PLUS steht für Mehrwert in Materialauswahl, Verarbeitungsqualität und optimierte Emissionswerte. Die Designlinie GANZ PLUS aus hochwertigem Stahl ist formvollendet, auf das Wesentliche reduziert und reflektiert zeitgemässen Wohnkomfort.

La LIGNE PREMIUM GANZ PLUS représente une plus value quant au choix des matériaux, à la qualité de l'exécution et des valeurs d'émissions optimales. La ligne de design PLUS en acier de haute qualité, de forme parfaite est réduite à l'essentiel et reflète le confort d'une habitation moderne.

**In unserer Keramikproduktion stecken über 200 Jahre Erfahrung.**

Nous jouissons d'une expérience de plus de 200 ans dans la production de notre céramique.

**Keramik wird aus hochwertiger, natürlicher Tonmasse von Hand hergestellt.**

La céramique est fabriquée à la main à partir d'une pâte céramique naturelle de haute qualité.



# CHARACTERISTIQUES

## LIGNE PREMIUM GANZ PLUS

Tous les modèles GANZ PLUS garantissent ces qualités.

**Technik:** Alle GANZ PLUS Modelle haben einen Anschluss für externe Verbrennungsluft und sind optional drehbar erhältlich.



**Technique:** tous les modèles GANZ PLUS ont un raccordement pour l'air de combustion externe et sont disponibles en option en version tournant.

**Emissionstest mit Bravour bestanden:** Die GANZ PLUS Modelle erfüllen die Anforderungen aller relevanten Normen. Ganz Baukeramik AG hat als führendes Unternehmen schon immer das Wissen, die Kompetenz und die Weitsichtigkeit zugunsten einer gesunden Umwelt investiert.



**Epreuve d'essai subie avec bravoure:** Les modèles de la GANZ PLUS répondent aux exigences de toutes les normes déter-minantes. Ganz Baukeramik SA en tant qu'entreprise de premier ordre possède les connaissances, la compétence et la vision d'avenir pour investir dans un environnement sain.

**CO<sub>2</sub>-Neutral: Mit Verantwortung heizen.** Jeder Baum nimmt im Laufe seines Lebens genau dieselbe Menge Kohlendioxid (CO<sub>2</sub>) auf, die bei seiner Verbrennung oder Verrottung freigesetzt wird. Als nachwachsender Rohstoff hilft Holz, fossile Energien einzusparen. Das entlastet die Umwelt.



**Neutre en CO<sub>2</sub>:** Se chauffer avec le sens des responsabilités. Au cours de son existence, chaque arbre absorbe la même quantité de dioxyde de carbone (CO<sub>2</sub>) que celle libérée lors de sa combustion ou de son pourrissement. En tant que matière première renouvelable, le bois aide à économiser les énergies fossiles. Ceci soulage l'environnement.

Zu jedem GANZ PLUS Modell erhalten Sie die praktische Servicebox mit Hitzehandschuh, Anfeuerhilfe, Feuerzeug und Bedienungsanleitung.



Vous obtiendrez avec chaque modèle GANZ PLUS le Servicebox pratique comprenant des gants ignifuges, une aide à l'allumage, un briquet et un mode d'emploi.

Uns ist die Umwelt wichtig. Deshalb garantieren wir geprüfte, moderne Feuerstellen.



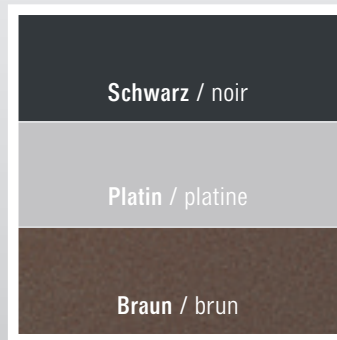
L'environnement est important pour nous. Pour cette raison, nous garantissons des foyers modernes certifiés.

# MERKMALE

## PREMIUM LINIE GANZ PLUS

Alle GANZ PLUS Modelle garantieren diese Qualitäten.

Alle GANZ PLUS Modelle sind in drei Ofenfarben lieferbar. Die Stahlteile werden mit einem hitzebeständigem Lack mehrmals lackiert und anschliessend getrocknet. Es entsteht eine pflegeleichte und gleichmässige Oberfläche.



Tous les modèles GANZ PLUS sont livrables en trois couleurs de poêles. Les parties en acier sont laquées plusieurs fois au moyen d'une laque résistant à la chaleur puis séchées. Il en résulte une surface facile à entretenir et régulière.

Der massive Stahlmantel der GANZ PLUS Modelle garantiert Wärmespeicherung und eine lange Lebensdauer.



La gaine massive en acier des modèles GANZ PLUS garantit l'accumulation de chaleur ainsi qu'une longue durée de vie.

Aufgrund der Speichermasse wird die Wärme als behagliche Strahlungswärme an den Raum abgegeben. Mehr Infos siehe Seite 13.



En raison de la masse d'accumulation, la chaleur est transmise dans la pièce comme chaleur radiante confortable. Plus d'infos en page 13.

Die grosse Sichtscheibe bleibt dank regulierbarer Lufttechnik sauber. Alle GANZ PLUS Modelle garantieren einen hohen Bedienungskomfort.



Le grand vitre en verre reste propre grâce à une circulation d'air réglable. Tous les modèles GANZ PLUS garantissent un confort d'utilisation élevé.

Alle Öfen sind nach dem MINERGIE® MODUL Holzfeuerstätten zertifiziert.



Tous les poêles sont certifiés selon le MODULE MINERGIE® «Foyers à feu de bois».

## Modell BERNINA

**Höhe / Hauteur** 145 cm

**Breite / Largeur** 40 cm

**Tiefe / Profondeur** 40 cm

**Leistung / Puissance** 4–7 kW

**Gewicht / Poids** 280–400 kg

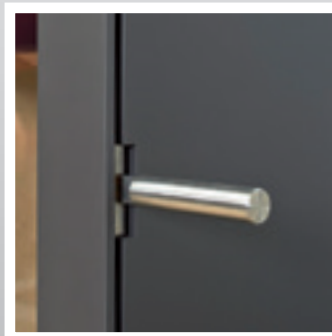
### Option Seitenspeicher

L'option accumulateur latéraux



### Hochwertige Verschlusstechnik mit abnehmbarem Griff.

Technique de fermeture de haute qualité, avec poignée amovible.



### Aufhängung für Griff hinten am Ofen.

Suspension de la poignée à l'arrière du poêle.



Der Berninapass verbindet die Kulturlandschaften des oberen Engadins um St. Moritz mit dem Veltlin.



Stahl Schwarz / Acier noir

# BERNINA

## PREMIUM LINIE GANZ PLUS

In Design und Qualität auf höchstem Niveau.

Le nec plus ultra du design et de la qualité.



Stahl Schwarz / Acier noir

## Modell JAUN

**Höhe / Hauteur** 145 cm

**Breite / Largeur** 40 cm

**Tiefe / Profondeur** 40 cm

**Leistung / Puissance** 4–7 kW

**Gewicht / Poids** 280–400 kg

### Option Seitenspeicher

L'option accumulateur latéraux



**DiBt Zulassung / Homologation DiBt**

**Hochwertige Verschlusstechnik**  
Technique de fermeture de haute qualité



Der Jaun verbindet die Region Gruyère  
mit dem Berner Oberland.



**Stahl Platin / Acier platine**



# J A U N

## PREMIUM LINIE GANZ PLUS

Hochwertig in Qualität und Komfort.  
Une qualité et un confort incomparables!



Stahl Schwarz / Acier noir

# Modell JAUN KERAMIK

**Höhe / Hauteur** 145 cm

**Breite / Largeur** 40 cm

**Tiefe / Profondeur** 40 cm

**Leistung / Puissance** 4–7 kW

**Gewicht / Poids** 280–400 kg

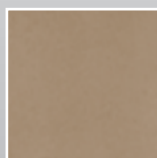
**Seitenplatten in 6 Keramikfarben**

Plaques latérales en 6 couleurs

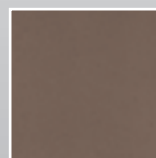


**DiBt Zulassung / Homologation DiBt**

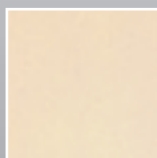
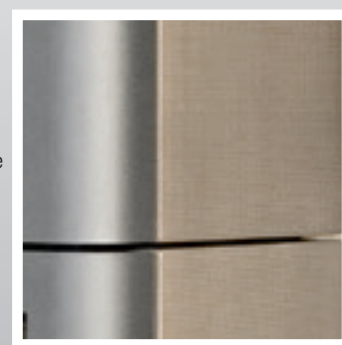
6 Keramikfarben / 6 couleurs en céramique



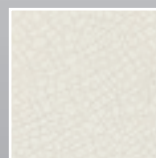
001005  
Sand / sable



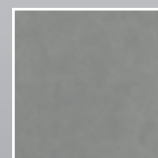
001006  
Moor / tourbe



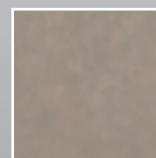
001001  
Gletscher / glacier



007416  
weiss-craquelé /  
blanc-craquelé



000902  
Eros / eros



000903  
Nena / nena



Der Jaun verbindet die Region Gruyère  
mit dem Berner Oberland.



**Stahl Schwarz, Keramik Moor**  
Acier noir, céramique tourbe

# JAUN

## PREMIUM LINIE GANZ PLUS

Ein feiner Beitrag an ihr Umweltbewusstsein.

Egalement une subtile contribution à votre conscience écologique.

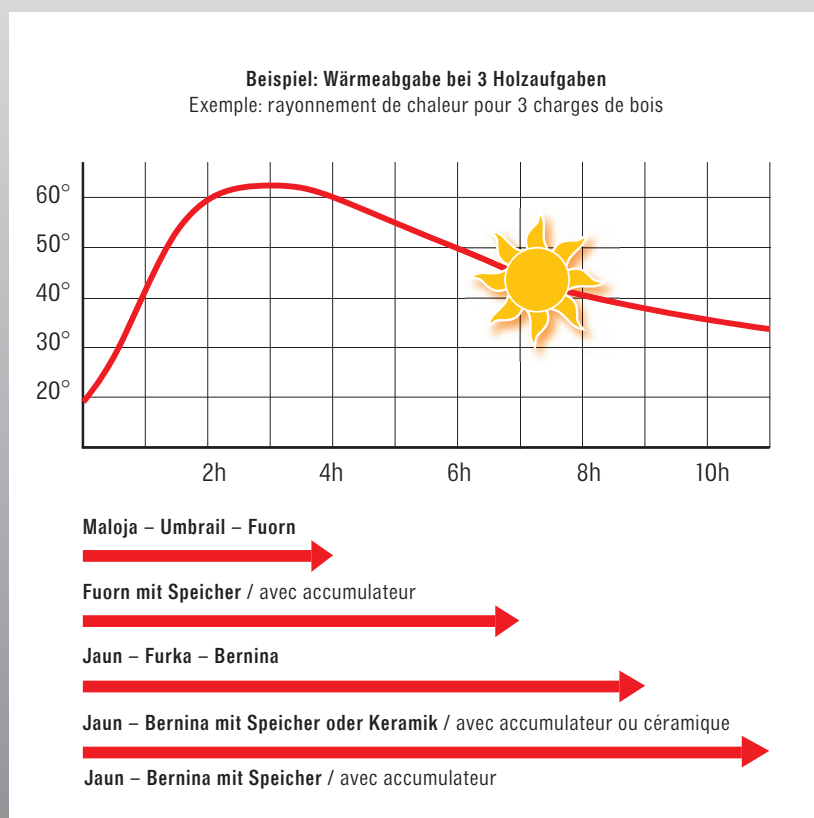


**Stahl Platin, Keramik Sand**  
Acier platine, céramique sable

# EMISSION DE CHALEUR

## LIGNE PREMIUM GANZ PLUS

Warum Speicherwärme? Langwellige Strahlungswärme sorgt für Behaglichkeit und ein ausgesprochen gutes Raumklima, was sich positiv auf unsere Gesundheit auswirkt. Strahlungswärme sorgt für eine gleichmässige Wärmeabgabe und verhindert das Überhitzen vom Aufstellraum. Durch den geringen Energiebedarf von modernen Gebäuden kann ein Speicherofen einen wesentlichen Teil der Heizlast tragen und somit Heizkosten sparen. Alle GANZ PLUS Kaminöfen sind aus massivem Stahl gebaut und können dadurch Wärme speichern. Aufgrund der Speichermasse, je nach Modell 205 bis 400 kg, wird die Wärme als behagliche Strahlungswärme über mehrere Stunden an den Raum abgegeben.



Pourquoi une chaleur accumulée? Une chaleur rayonnante de grande longueur d'onde procure du bien-être et crée un climat ambiant vraiment bon, ce qui se répercute positivement sur notre santé. Une chaleur rayonnante assure une émission de chaleur régulière et empêche ainsi la surchauffe du local d'installation. En raison du besoin en énergie réduit des bâtiments modernes, un poêle à accumulation permet de supporter une part importante de la charge de chauffage et d'économiser ainsi sur les frais de chauffage. Tous les poêles GANZ PLUS sont construits en acier massif et peuvent ainsi accumuler de la chaleur. En raison de la masse accumulative, de 205 à 400 kg selon le modèle, la chaleur est diffusée dans la pièce comme rayonnement confortable durant plusieurs heures.

# WÄRMEABGABE

## PREMIUM LINIE GANZ PLUS

Die GANZ PLUS Kaminöfen überzeugen durch die Kombination von schneller Wärmeabgabe über die Glasscheibe und lang anhaltende Speicherwärme aufgrund der Speichermasse.

Les poêles GANZ PLUS séduisent en combinant l'émission rapide de chaleur par la vitre en verre et la chaleur accumulée qui dure longtemps en raison de la masse accumulatrice.



## Modell FURKA 2

**Höhe / Hauteur** 155 cm

**Breite / Largeur** 46 cm

**Tiefe / Profondeur** 43 cm

**Leistung / Puissance** 3-11 kW

**Gewicht / Poids** 310 kg

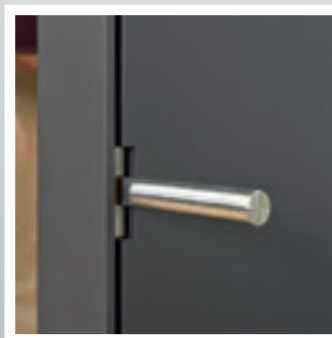
### Option Seitenspeicher

L'option accumulateur latéraux



### Hochwertige Verschlusstechnik mit abnehmbarem Griff.

Technique de fermeture de haute qualité, avec poignée amovible.



### Aufhängung für Griff hinten am Ofen.

Suspension de la poignée à l'arrière du poêle.



1964 gingen die engen Kurven des Furka dank dem James-Bond-Film «Goldfinger» in die Geschichte ein.



Stahl Schwarz / Acier noir

# FURKA 2

PREMIUM LINIE GANZ PLUS

Hochwertig in Qualität und Komfort.  
Une qualité et un confort incomparables!



Stahl Braun / Acier brun

## Modell FUORN

**Höhe / Hauteur** 135 cm

**Breite / Largeur** 46 cm

**Tiefe / Profondeur** 40 cm

**Leistung / Puissance** 2,5–8 kW

**Gewicht / Poids** 180–210 kg

**Option Topspeicher**

L'option accumulateur



**Hochwertige Verschlusstechnik**  
Technique de fermeture de haute qualité



Der Pass dal Fuorn verbindet das Engadin quer durch den Schweizer Nationalpark mit dem Südtirol.



Stahl Platin / Acier platine



# F U O R N

## PREMIUM LINIE GANZ PLUS

**Mit Flair für Einzigartigkeit.**

Avec un flair pour l'individualité.



Stahl Schwarz / Acier noir

## Modell MALOJA 2

**Höhe / Hauteur** 125 cm

**Breite / Largeur** 46 cm

**Tiefe / Profondeur** 41 cm

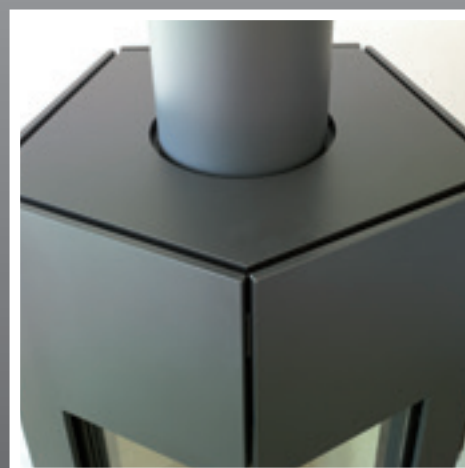
**Leistung / Puissance** 2,5–8 kW

**Gewicht / Poids** 205 kg

**Hochwertige Verschlusstechnik**  
Technique de fermeture de haute qualité



Der Maloja war für einige Jahre Lebens- und Wirkungsstätte des Malers Giovanni Segantini.



# MALOJA 2

## PREMIUM LINIE GANZ PLUS

Ein feiner Beitrag an ihr Umweltbewusstsein.

Egalement une subtile contribution à votre conscience écologique.



Stahl Schwarz / Acier noir

# Modell UMBRAIL

<b>Höhe / Hauteur</b>	125 cm
<b>Breite / Largeur</b>	46 cm
<b>Tiefe / Profondeur</b>	41 cm
<b>Leistung / Puissance</b>	2,5–8 kW
<b>Gewicht / Poids</b>	205 kg

**Hochwertige Verschlusstechnik**  
Technique de fermeture de haute qualité



Der Umbrail ist der höchste, befahrbare  
Pass der Schweiz.



# U M B R A I L

## PREMIUM LINIE GANZ PLUS

Hochwertig in Qualität und Komfort.  
Une qualité et un confort incomparables!



Stahl Schwarz / Acier noir

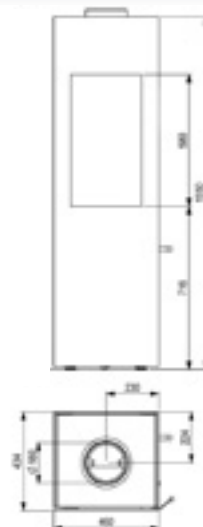
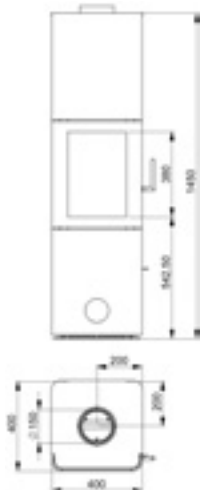
# HÖHE x BREITE x QUALITÄT

## HAUTEUR x LARGEUR x QUALITÉ

### BERNINA

### JAUN

### FURKA 2



#### Technische Daten

#### Rauchrohranschluss

oben / Höhe  $\varnothing$  150 mm / 1424 mm  
hinten / Höhe Achse  $\varnothing$  150 mm / 1310 mm

$\varnothing$  150 mm / 1424 mm  
 $\varnothing$  150 mm / 1310 mm

$\varnothing$  180 mm / 1532 mm  
 $\varnothing$  180 mm / 1402 mm

#### Aussenluftanschluss

hinten / Höhe Achse  $\varnothing$  100 mm / 125 mm  
unten / Achse Rauchrohr  $\varnothing$  100 mm

$\varnothing$  100 mm / 125 mm  
 $\varnothing$  100 mm

$\varnothing$  100 mm / 200 mm  
 $\varnothing$  100 mm

#### Leistung

Nennwärmeleistung 6 kW  
Wärmeleistungsbereich 4-7 kW  
Holzaufgabemenge / h 1,5 kg

6 kW  
4-7 kW  
1,5 kg

8 kW  
3-11 kW  
2,5 kg

#### Wertetrippel

Abgasmassenstrom 4,6 g / s  
Abgasstutzentemperatur 180 °C  
Mindestförderdruck 12 Pa

4,6 g / s  
180 °C  
12 Pa

6,5 g / s  
340 °C  
12 Pa

#### Emissionen

CO-Emission 875 mg  
Staub < 40 mg / Nm<sup>3</sup>  
Wirkungsgrad > 86 %  
Mindestabstände hinten / seitlich 10 cm / 15 cm

875 mg  
< 40 mg / Nm<sup>3</sup>  
> 86 %  
10 cm / 15 cm

875 mg  
< 40 mg / Nm<sup>3</sup>  
> 80 %  
10 cm / 15 cm

#### Prüfgutachten

Europäische Prüfnorm EN 13240 / RRF-40 10 2358  
Österreichische Prüfnorm 15a B-VG  
Zulassung VKF 21228  
Zulassung DiBt  
MINERGIE® Modul nein / non

EN 13240 / RRF-40 10 2358  
15a B-VG  
21228  
Z-43.12-277  
nein / non

EN 13240 / RRF-40 09 2139  
15a B-VG  
18383  
ja / oui

#### Erfüllt Anforderungen für

die Schweiz LRV 2011  
Deutschland BImSchV 2. Stufe / 2ème niveau 2015  
DINplus ja / oui  
Münchner Modell ja / oui

LRV 2011  
BImSchV 2. Stufe / 2ème niveau 2015  
ja / oui  
ja / oui

LRV 2011  
BImSchV 2. Stufe / 2ème niveau 2015  
ja / oui  
ja / oui

#### Gewicht

Stahl 280 kg  
Stahl mit Speicher 400 kg  
Stahl mit Seiten Keramik

280 kg  
400 kg  
320 kg

310 kg  
430 kg

#### Ausstattung

Primärluft regelbar / réglable  
Sekundärluft regelbar / réglable  
Rost rostloser Feuerraum / Foyer sans grille  
Aschenkasten nein / non

regelbar / réglable  
regelbar / réglable  
rostloser Feuerraum / Foyer sans grille  
nein / non

regelbar / réglable  
regelbar / réglable  
rostloser Feuerraum / Foyer sans grille  
nein / non

#### Ausführungen

Stahl   
Stahl mit Speicher  Seitenspeicher / accumulateur latéraux  
Stahl mit Seiten Keramik   
Drehteller mit Drehstützen

Seitenspeicher / accumulateur latéraux

Seitenspeicher / accumulateur latéraux

#### Zugelassene Brennstoffe

Scheitholz / Bûches en bois

Scheitholz / Bûches en bois

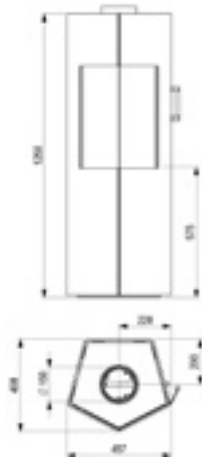
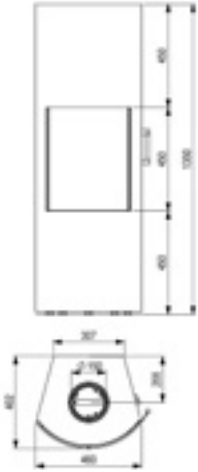
Scheitholz / Bûches en bois

Alle Angaben ohne Gewähr. Technische Änderungen vorbehalten.

## FUORN

## MALOJA 2

## UMBRAIL



### Données techniques

Ø 150 mm / 1350 mm

Ø 150 mm / 1222 mm

Ø 150 mm / 1222 mm

### Raccordement du conduit de fumée

en haut / hauteur axe  
à l'arrière / hauteur axe

Ø 100 mm / 125 mm  
Ø 80 mm

Ø 100 mm / 150 mm  
Ø 80 mm

Ø 100 mm / 150 mm  
Ø 80 mm

### Raccordement pour l'air extérieur

à l'arrière / hauteur axe  
en bas / axe tube de fumée

6,5 kW  
2,5-8 kW  
2 kg

6,5 kW  
2,5-8 kW  
2 kg

6,5 kW  
2,5-8 kW  
2 kg

### Puissance

Puissance calorifique nominale  
Plage de puissance calorifique  
Quantité de chargement du bois / h

4,7 g / s  
310 °C  
12 Pa

4,7 g / s  
310 °C  
12 Pa

4,7 g / s  
310 °C  
12 Pa

### Triple de valeurs

Débit massique des gaz  
Température à la tubulure des gaz  
Pression de refoulement minimale

875 mg  
< 40 mg / Nm<sup>3</sup>  
> 80 %  
10 cm / 15 cm

875 mg  
< 40 mg / Nm<sup>3</sup>  
> 80 %  
10 cm / 15 cm

875 mg  
< 40 mg / Nm<sup>3</sup>  
> 80 %  
10 cm / 15 cm

### Emissions

Emission CO  
Poussières  
Rendement  
Distances min. à l'arrière / latéralement

EN 13240 / RRF-40 09 2140  
15a B-VG  
18383

EN 13240 / RRF-40 09 2065  
15a B-VG  
18383

EN 13240 / RRF-40 09 2065  
15a B-VG  
18383

### Certificats de contrôle

Norme d'essai européen  
Normes d'essai autrichiennes  
Homologation AEAL  
Connecté à DIBt  
MINERGIE® Module

ja / oui

ja / oui

ja / oui

### Remplit les exigences pour

la Suisse  
Allemagne  
DINplus  
Modèle de Munich

LRV 2011  
BlmSchV 2. Stufe / 2ème niveau 2015  
ja / oui  
ja / oui

LRV 2011  
BlmSchV 2. Stufe / 2ème niveau 2015  
ja / oui  
ja / oui

LRV 2011  
BlmSchV 2. Stufe / 2ème niveau 2015  
ja / oui  
ja / oui

### Poids

Acier  
Acier avec accumulateur  
Acier avec côtés en céramique

180 kg  
210 kg

205 kg

205 kg

### Équipement

Air primaire  
Air secondaire  
Grille  
Cendrier

regelbar / réglable  
regelbar / réglable  
Gusseisen / Grille en fonte  
ja / oui

regelbar / réglable  
regelbar / réglable  
Gusseisen / Grille en fonte  
ja / oui

regelbar / réglable  
regelbar / réglable  
Gusseisen / Grille en fonte  
ja / oui

### Exécutions

Acier  
Acier avec accumulateur  
Acier avec côtés en céramique  
Plateau tournant avec tubulure tournante

○  
● Topspeicher / accumulateur en haut

○

○

○  
Scheitholz / Bûches en bois

○  
Scheitholz / Bûches en bois

○  
Scheitholz / Bûches en bois

### Combustibles autorisés

Toutes les indications sont données sans garantie. Modifications techniques réservées.

200 Jahre



[www.ganz.info](http://www.ganz.info)

**Ganz Baukeramik AG**  
Dorfstrasse 101, Postfach  
**CH-8424 Embrach ZH**  
Fon +41 44 866 44 44  
Fax +41 44 866 44 22  
Mail [info@ganz-baukeramik.ch](mailto:info@ganz-baukeramik.ch)

---

Interessiert? Ihr Fachhändler gibt Ihnen gerne Auskunft.

---

Intéressé? Votre commerçant spécialisé se fera un plaisir  
de vous conseiller.

---

MANUFACTURE SUISSE