

SCHMIDT
le sur-mesure n'est plus un luxe

2015

kitchen story

SOMMAIRE

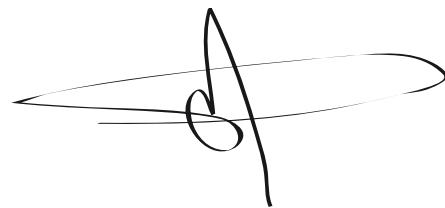
Vous êtes bien chez Schmidt	3
Le sur-mesure au millimètre, c'est Schmidt	4
Entrez et découvrez l'univers de nos magasins	6
Avec Schmidt, devenez éco-consommateur !	10
Influences d'avenir	14
Nous aimons le design et alors ?	
Variations bois	62
Le goût des belles choses nous a réuni	
Design / émotion	92
Ce qui nous séduit, c'est d'abord la personnalité d'un lieu	
Atmosphère charme	134
Profiter à 100 % des plaisirs de la vie	
Nos clés pour accéder à la cuisine idéale	157
Ma cuisine idéale	159
La qualité ? Testée et approuvée !	161
Perfect Fit : la cuisine à votre mesure	163
L'ergonomie en première ligne	169
3, 2, 1... Rangez !	175
Petites astuces, grands effets !	181
La cuisine, c'est chic	187
Votre cuisine est unique !	191
Conjuguez écologie avec économie	201
Votre cuisine au top de l'équipement	205
Le luxe est accessible. Ne vous privez pas !	211



PIONNIER ET AUJOURD'HUI PREMIER !

Schmidt est le premier fabricant français et le premier réseau européen de cuisines. Ce leadership s'est construit en créant les meilleures solutions sur mesures, personnalisables pour le plaisir de chaque client qui nous accorde sa confiance, depuis plus de 50 ans.

ANNE LEITZGEN
PRÉSIDENTE



VOUS ÊTES BIEN *chez Schmidt*

1^{er} FABRICANT FRANÇAIS DE MEUBLES DE CUISINES.

BIENVENUE DANS LE MONDE DE LA CUISINE SUR MESURE, CRÉATIVE ET VIVANTE. SCHMIDT DÉPLOIE TOUS SES SAVOIR-FAIRE, Y COMPRIS LE CONSEIL ET LE SERVICE, POUR MARIER PLAISIR, CONFIANCE ET SÉRÉNITÉ, ET FAIRE DE VOTRE CUISINE UN ESPACE QUI VOUS RESSEMBLE.

Du plaisir...

Chez Schmidt, vous avez le plaisir d'acheter un produit qui associe design et ergonomie. La marque se distingue avant tout par sa capacité à créer des solutions innovantes adaptées à vos besoins et à vos envies. En plus de cinquante ans, nous avons fait évoluer les gammes et conçu une collection qui vous offre une liberté totale pour personnaliser le design et les fonctionnalités de votre cuisine.

... de la confiance...

Avec Schmidt, vous avez la garantie de la qualité et du style. Nos cuisines sont conçues et

fabriquées dans nos usines, en France et en Allemagne. Chaque détail est conçu et travaillé pour vous assurer un résultat final à la hauteur de vos rêves.

... et de la sérénité

Pour transformer vos envies en réalité, Schmidt a tissé un réseau de centres conseils professionnels en France et dans le monde avec plus de 450 magasins. Ces experts sont à votre écoute pour répondre à vos questions, qualifier votre projet, éclairer vos choix. En un mot, vous aider à trouver la bonne solution.

LE SUR-MESURE AU MILLIMÈTRE, *c'est Schmidt*

DES MEUBLES CONÇUS SUR MESURE AU MILLIMÈTRE SANS SURCÔÛT* :
C'EST UNE EXCLUSIVITÉ SCHMIDT.



Schmidt a bâti sa réputation sur son expertise en cuisine et en rangement. De ce savoir-faire résulte une approche sur mesure qui constitue la force et l'originalité de la marque.

Résultat : vous avez maintenant la possibilité de commander des meubles bas coulissants (tiroirs et blocs) sur mesure sans supplément de prix*. Votre liberté d'aménagement est totale, quelles que soient les contraintes de la pièce.



Plus de place perdue, le rangement est optimisé, le moindre centimètre est exploité. Vous pouvez ainsi créer des implantations harmonieuses en équilibrant les dimensions.

Outre les dimensions, la notion de sur mesure chez Schmidt se décline sous différents angles :

- **esthétique** par un choix incomparable dans les coloris ou les décors combinables à l'infini,
- **fonctionnel** par une offre large d'aménagements de meubles répondant aux problématiques de rangement et d'équipement de chacun,
- **prix** car quel que soit votre budget, nous sommes en mesure de vous proposer une cuisine qui respecte ce budget sans renoncer à la qualité et aux aménagements.

Le sur-mesure au millimètre marque notre différence majeure et nous permet de satisfaire vos exigences les plus élevées.

* Jusqu'à trois meubles sur mesure sans supplément de prix par cuisine, à choisir parmi tous les meubles coulissants non équipés et meubles hauts lift HX39 variables.

ENTREZ ET DÉCOUVREZ *l'univers de nos magasins*

UN ÉCHANGE SUFFIT PARFOIS POUR CONCRÉTISER LE PROJET DE VOS RÊVES. DANS NOS MAGASINS, DES PROFESSIONNELLS SONT À VOTRE ÉCOUTE POUR VOUS GUIDER ET VOUS ACCOMPAGNER.

① **Une nouvelle cuisine, quelle bonne idée !**

Vous voulez acquérir une nouvelle cuisine mais vous pensez manquer de place, de temps, de budget ou vous n'avez tout simplement pas trouvé la cuisine faite pour vous ? Nos centres conseils vous ouvrent leurs portes pour éclairer votre réflexion.

② **Conseiller avant tout**

Un concepteur vendeur est à votre écoute pour évaluer vos besoins, vos envies et le budget dont vous disposez. Le but est de construire la cuisine dont vous rêvez. Les modèles, les équipements, les accessoires, les services, le financement, le suivi, les garanties : tout est passé en revue pour vous aider à réaliser votre projet. Le concepteur vendeur prend également les mesures chez vous et intègre toutes les contraintes de la pièce pour vous établir un devis détaillé.





3 Le rêve en 3D

La conception de la cuisine est une étape primordiale. Nos magasins s'appuient sur l'outil informatique qui offre une vision réaliste de votre cuisine. Sur écran, le rêve devient réalité. Une véritable modélisation 3D de la cuisine pour une approche très concrète.

4 On s'occupe de tout

Lors de la signature du bon de commande, la date d'installation de la nouvelle cuisine est fixée. Le concepteur vendeur s'occupe alors de tout. Il assure la coordination avec les équipes techniques pour un respect scrupuleux de la date de livraison et du calendrier des travaux. Il vous fournit aussi un dossier complet avec le plan technique (électricité et plomberie) en conformité avec la réglementation.

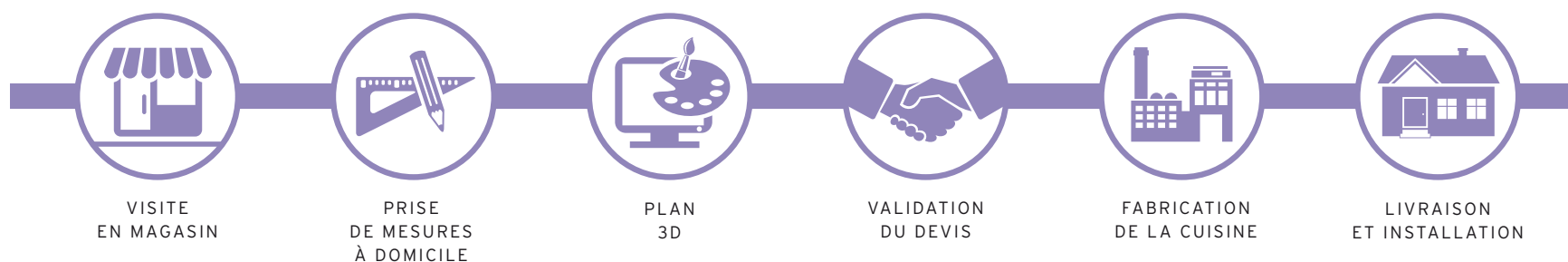
5 Du travail de pro

Les meubles de votre cuisine sont montés en usine avant d'être livrés à votre domicile. Le concepteur vendeur s'assure que tout est prêt pour l'arrivée et l'installation de votre nouvelle cuisine réalisée par un installateur professionnel. Un service complet et un travail de pro pour une prestation clés en main.



6 En quête de satisfaction

Après la pose, le concepteur vendeur revient chez vous pour assurer la mise en service de la cuisine. Une visite de fin de travaux est effectuée par le concepteur vendeur pour s'assurer que tout se passe bien et que la cuisine est bien conforme à votre commande. Une enquête de satisfaction, menée par un cabinet indépendant, a pour objectif de faire le point sur le déroulement de votre achat et détecter ce qui peut être amélioré pour votre plus grande satisfaction.



LA CHARTE D'ENGAGEMENT SCHMIDT

UN SEUL INTERLOCUTEUR

de l'étude à la mise en service de votre cuisine, salle de bains ou rangements.

UN DEVIS GRATUIT ET DÉTAILLÉ DE VOTRE PROJET

incluant la prise des mesures à votre domicile.

LES PRIX LES PLUS JUSTES

garantis par le remboursement de la différence.

LE RESPECT DE LA DATE DE LIVRAISON DE VOS MEUBLES

garanti par un dédommagement de 80€ par semaine de retard.

LE DROIT D'ESSAYER

vos appareils électroménagers avant de les acheter.

LE PRÊT D'APPAREIL ÉLECTROMÉNAGER

en cas d'immobilisation supérieure à 72 heures.

UNE GARANTIE GRATUITE DE 2 ANS

sur l'électroménager : pièces, main d'œuvre et déplacement.

UNE GARANTIE GRATUITE DE 5 ANS

sur les meubles : pièces, main d'œuvre et déplacement.

UNE GARANTIE GRATUITE DE 20 ANS

sur les tiroirs, éléments coulissants et charnières.

LA GARANTIE DE LIVRAISON ET D'ACHÈVEMENT DE POSE

dans tous les cas.

LA GARANTIE DE PROPRETÉ

par enlèvement des déballages et nettoyage de votre cuisine.

LA MISE EN SERVICE GRATUITE

des appareils électroménagers.

Voir les conditions d'application dans les magasins affichant la charte.



AVEC SCHMIDT, *devenez* *éco-consommateur !*

UN DESIGN INGÉNIEUX ET RESPECTUEUX DE LA NATURE : SCHMIDT S'ENGAGE À VOS CÔTÉS EN FAVEUR DE L'ENVIRONNEMENT. LA PREUVE PAR QUATRE.

Priorité aux matériaux naturels !

Nous utilisons des fournisseurs locaux pour réduire les délais et les transports. Priorité est donnée aux matériaux naturels compatibles avec l'environnement et sans conséquence sur votre santé.

Nos forêts sont précieuses

En choisissant Schmidt, vous optez pour des meubles réalisés en bois provenant de forêts gérées durablement. Vous contribuez à préserver la biodiversité et ce patrimoine précieux qu'est la forêt. Vous luttez aussi contre l'épuisement des ressources naturelles.





Du 100 % recyclable

Dans nos démarches de conception et de fabrication, nous appliquons la règle des trois R : réduire, réutiliser, recycler. Fini donc les gammes en PVC. Place aux matériaux recyclables, résistants, de bonne qualité et entièrement renouvelables.

Deux lettres qui changent tout

Nous sommes le premier fabricant de mobilier de cuisines et salles de bains à avoir obtenu la certification NF Environnement Ameublement. Cette marque est le seul écolabel français

officiel pour le mobilier d'ameublement ayant un impact moindre sur l'environnement. Ainsi, en faisant le choix d'une cuisine Schmidt, vous faites la preuve d'un achat éco-responsable.

Schmidt est le seul fabricant certifié ISO 9001 (qualité), ISO 14001 (environnement), OHSAS 18001 (sécurité), PEFC et NF Environnement Ameublement (garantie d'origine contrôlée du bois).

Toutes les informations sur les produits certifiés sont disponibles sur www.fcba.fr espace certifications.



PLUS D'IDÉES, MOINS DE CARBONE

DANS NOS USINES, EN FRANCE ET EN ALLEMAGNE, LE DÉVELOPPEMENT DURABLE SE VIT AU QUOTIDIEN.

Économiser l'énergie

Nous privilégions les investissements peu gourmands en énergie : chaudières bois, économies en chauffage et en eau chaude sur les sites de production, gestion économe de l'éclairage, limitation des transports à vide.

Traiter à 100 % les déchets

Avec une politique zéro enfouissement, nos usines recherchent en permanence de nouvelles filières pour le traitement de leurs déchets. Ceux-ci font systématiquement l'objet d'une valorisation matière par recyclage ou d'une valorisation énergétique par combustion de production de chaleur ou d'énergie.

Limiter les rejets polluants

Notre groupe a investi près d'un million d'euros dans la mise en œuvre d'un brûleur de composés organiques volatiles (COV). Cette installation traite un volume d'air de 80 000 m³/h avec un taux d'abattement des COV supérieur à 98 %, en particulier dans nos chaînes de laquage.



AUX QUATRE COINS DE L'EUROPE, SCHMIDT SE MOBILISE

Le développement durable, qui irrigue la stratégie de notre entreprise, ne se résume pas à nos usines et à nos produits. Il ne concerne pas seulement l'environnement et l'économie, les matériaux et les méthodes. Le développement durable nous engage aussi à travers l'Europe en faveur des populations. Schmidt est ainsi impliqué aux côtés de l'association SOS Villages d'Enfants. Depuis 2009, une opération de produit-partage collecte des dons pour soutenir durablement des projets concrets d'aide à l'enfance en France. Il s'agit notamment de programmes de rénovation de Villages SOS, pour offrir aux mères SOS et aux enfants des conditions de vie améliorées. En France, SOS Villages d'Enfants accueille plus de 700 enfants dans ses 14 villages d'Enfants SOS. Dans le monde, l'association SOS Villages d'Enfants France apporte son soutien à plus de 7 600 enfants dans 44 villages d'Enfants SOS.



SOS VILLAGES
D'ENFANTS
FRANCE



RENCONTRE AVEC...
PIERRE & ANNIE

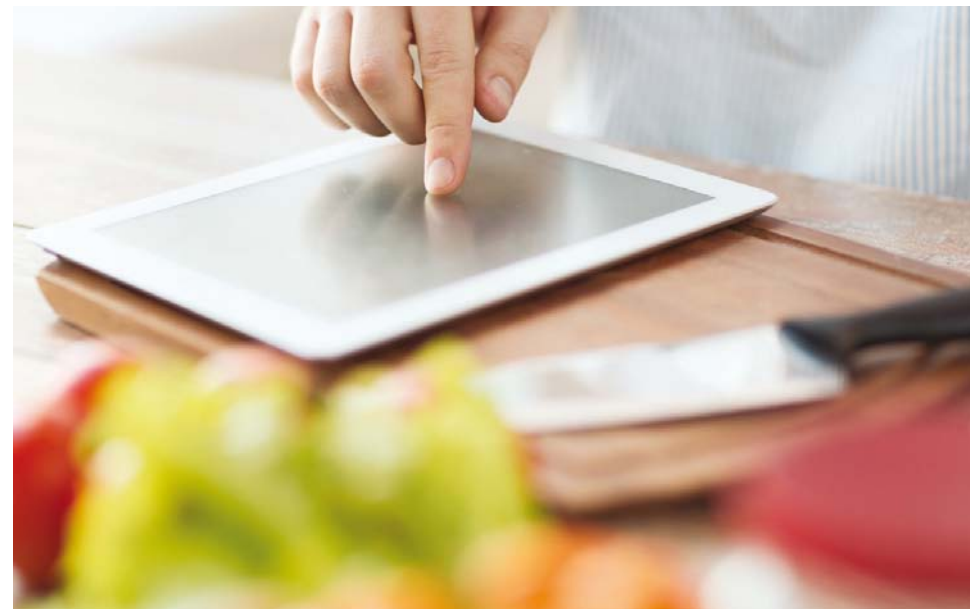
Influences d'avenir

NOUS AIMONS LE DESIGN
et alors ?



PIERRE ET ANNIE SONT
DES ESPRITS LIBRES,
ÉPRIS DE DESIGN, DE
MODE ET D'INTÉRIEUR
"VERY CHIC". LEUR
CUISINE EST À LEUR
IMAGE : ÉLÉGANTE
ET ACTUELLE, TRÈS
ANCRÉE DANS CE
XXI^e SIÈCLE
RÉSOLUMENT
HIGH-TECH.





“

Nous sommes de vrais citoyens, très attachés à notre quartier chic. Notre loft, déniché par hasard, est un vrai coup de cœur. L'extérieur ne paie pas de mine mais l'appartement ouvre l'espace et dégage des vues magnifiques sur la ville. Nous nous sommes fait plaisir et nous avons souhaité un univers qui rappelle l'architecture industrielle.

Nous avons fait le choix d'une cuisine ouverte, pour un aspect très contemporain. C'est très épuré, sans excès de meubles. Juste ce qu'il faut pour accueillir nos amis et refaire le monde avec eux autour d'un simple cocktail ou d'un repas gourmand.

”





ARCOS TWIN & LOFT VERTICA

Loft au décor à la fois industriel et sophistiqué par le mariage des coloris, mixant à part égale Maverick et la laque Moody blue. Un aménagement en open space accentuant ses lignes géométriques et pures par des meubles aux poignées très discrètes. Original, l'îlot est fonctionnel car ses tiroirs et niches sont accessibles des deux côtés.





Façades ARCOS TWIN, panneau de particules mélaminé, coloris photo décor Maurick, 4 chants épais, équipée d'une poignée Twin. Existe en 28 coloris au choix.
Façades LOFT VERTICA, MDF (fibre de moyenne densité) laquées micron, coloris photo Moody blue. Existe en 25 coloris de laque micron.
Plan de travail stratifié Factory et céramique Ceramico silex.
6 718,10 € SELON CUISINE MODÈLE PAGE 219. Pour les gammes équipées des poignées TWIN un surcoût est appliqué.



ARCOS

Implantation et organisation idéales pour cette cuisine pensée pour une famille de 4 personnes. Tout est conçu pour qu'elles puissent y manger, cuisiner et ranger, elle prévoit un équipement optimal adapté à ses besoins avec des meubles sur mesure. Un concentré de savoir-faire au service de la convivialité.





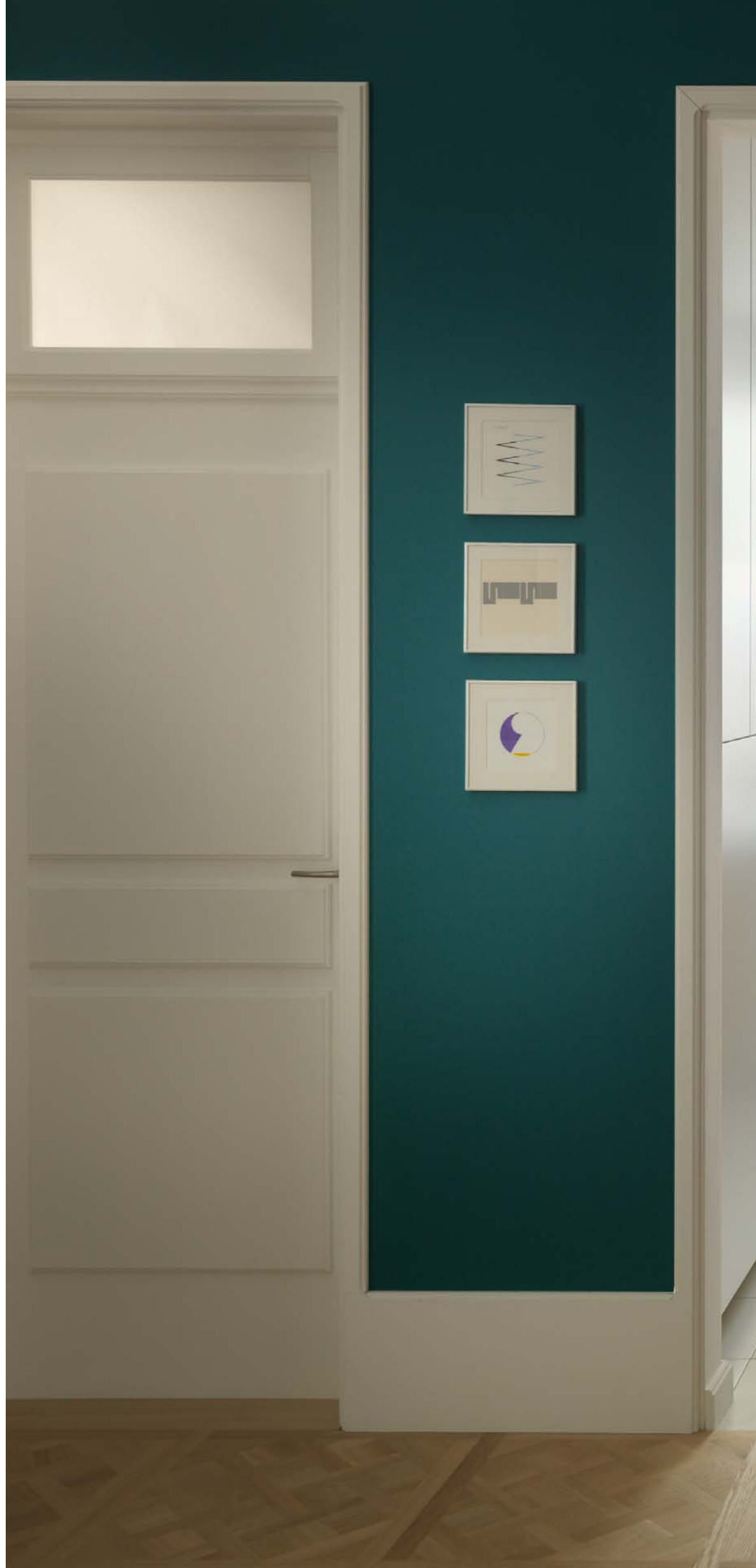
Façades ARCOS panneau de particules mélaminé, coloris photo décor Slowwood et Austin, 4 chants épais.
Existe en 28 coloris au choix. Plan de travail stratifié coloris décor Slowwood.
6 718,10 € SELON CUISINE MODELE PAGE 219.



ARCOS & PORTLAND

Quand on dispose d'une toute petite pièce, mais que l'on a besoin d'énormes capacités de rangement, il faut cumuler les astuces.

Cette minuscule cuisine dans un esprit nordique, décor bois et blanc, relevé d'une touche de Panama, a plus d'un tour dans ses meubles.







Façades PORTLAND panneau de particules mélaminé, coloris décor Indian oak effect. Façades ARCOS panneau de particules mélaminé, coloris Everest. 28 coloris au choix. Plan de travail stratifié Everest. **7 082,00 €** SELON CUISINE MODÈLE PAGE 219.



ARCOS & PORTLAND

Murs d'armoires. Le mur lisse et blanc se transforme en armoires du sol au plafond, dont certaines équipées de tiroirs, pour tout ranger soigneusement.

À noter, le plan de travail extensible qui offre une plus grande surface pour la préparation et qui s'escamote après utilisation.





ARCOS

La pièce se transforme
en un clin d'œil, au choix :
séjour élégant ou cuisine
ouverte.





Façades ARCOS panneau de particules mélaminé, coloris photo décor Maverick et Kashmir grey, 4 chants épais, 28 coloris au choix. Coloris plan de travail Kashmir grey, chant Pastel oak.
6 718,10 € SELON CUISINE MODÈLE PAGE 219.





ARCOS

La cuisine a la bonne idée de pouvoir se cacher complètement derrière des portes s'escamotant entre les meubles. Ouvertes, on cuisine ; fermées, on profite d'un espace raffiné et sympathique.



ARCOS EOLIS

Vaste espace ouvert esprit 50's,
gai et coloré.



Une véritable pièce à vivre, conviviale, pensée pour une grande famille. La circulation s'organise autour de la bibliothèque double face à la fois paroi de séparation et rangement des plus pratiques.

Façades ARCOS EOLIS panneau de particules mélaminé, coloris photo décor Cognac, 4 chants épais, 28 coloris au choix. Façades sans poignées. Gorges laquées Austin. Plan de travail stratifié coloris décor Cognac. **7 289,40 €** SELON CUISINE MODÈLE PAGE 221.



ARCOS EOLIS

Tout avoir sous la main et sous les yeux grâce à cette barre de crédence, pour y accrocher les ustensiles les plus utilisés et un support pour votre tablette tactile à la fois protégée et accessible. Les façades sans poignées sont égayées par le jeu de contraste entre le décor bois et la couleur audacieuse des gorges en coloris Austin.





Aménagement astucieux de l'angle sur le plan de travail. Le meuble haut cache derrière sa porte pliante des étagères et une tablette coulissante. La machine à café reste branchée et toujours facilement accessible.





GREEN LIFE



Idéalement contemporaine, elle offre l'alliance d'une esthétique hyper soignée et de qualités environnementales exceptionnelles. Son architecture aux lignes pures cache des trésors : matériaux durables et respectueux de l'environnement, solutions fonctionnelles anti-gaspillage et électroménager alliant performance et économies d'énergie.









GREEN LIFE / Façades ARCOS panneau de particules mélaminé, 4 chants épais, existe en 28 coloris au choix, coloris photo Kashmir grey et Canyon. Plan de travail céramique Ceramico oxyde nero.
6 718,10 € SELON CUISINE MODÈLE PAGE 219.





GREEN LIFE

Harmonie des tons du décor
bois Canyon à effet planche
vieille très tendance
et coloris Kashmir grey.





ARCOS & LOFT

Dans la chaleur du ton Cacao, épicé d'une touche de couleur Panama, cette conception optimise un espace ouvert en aménageant à la fois une cuisine à grande capacité de rangement, un coin repas et une entrée séparée avec un meuble à double accès très pratique.





ARCOS & LOFT / Façades ARCOS panneau de particules mélaminé, 4 chants épais, existe en 28 coloris au choix, coloris photo Santiago oak. LOFT / Façades en MDF (fibre de moyenne densité) laquées micron coloris photo Cacao et Panama, existe en 25 coloris de laque micron. Plan de travail stratifié Manhattan.
6 718,10 € SELON CUISINE MODÈLE PAGE 219.



FRAME

Une atmosphère
chaleureuse et conviviale
qui doit son originalité
à l'hyper réalisme
du décor bois, dans
un coloris tendance.
Le raffinement des façades
à cadre droit et leur
esprit très authentique
s'accorde parfaitement
aux exigences de la vie
moderne grâce à une
haute résistance et
un entretien facile.





Façades en panneau de particules surfacé mélaminé, existe en 7 coloris, coloris photo Stone oak et Magnolia.
Plan de travail Stone oak. **7 439,20 €** SELON CUISINE MODÈLE PAGE 219.







ARCOS BRILLANT & STRASS

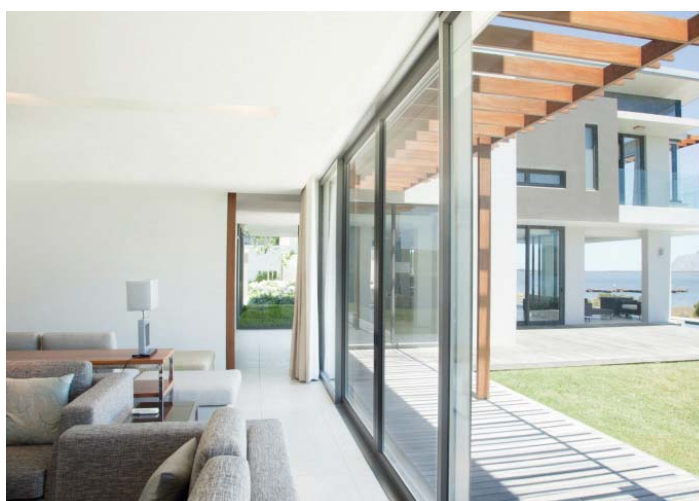
Un parti pris qui joue les contrastes pour structurer l'espace : chaque zone est personnalisée et délimitée par des choix esthétiques très marqués. Dictée par une forte attente d'espaces rangement, la composition habille chaque mur à l'exacte mesure et l'îlot s'organise autour de la plaque de cuisson et de la table de repas.







ARCOS BRILLANT /
Façades en panneau de
particules stratifié brillant,
4 chants épais, existe en
5 coloris brillants, coloris
photo Olive brillant.
STRASS / Façades en MDF
(fibre de moyenne densité)
face avant laque brillante
Blanc 09, existe en 11 coloris.
Plan de travail Nocce
et stratifié Everest.
7 082 € SELON CUISINE
MODÈLE PAGE 219.



CONFORT

Un concept exclusif rassemblant les réponses les plus performantes aux attentes de praticité et de facilité d'utilisation, à toutes les étapes de la vie. Au-delà, son ambition est de permettre, même dans des cas spécifiques de handicap, de rester le plus longtemps possible chez soi, dans un environnement beau et confortable.





CONFORT / Façades ARCOS panneau de particules mélaminé, 4 chants épais, existe en 28 coloris au choix, coloris photo Stone oak. Plan de travail résine Alpin white. **6 718,10 €** SELON CUISINE MODÈLE PAGE 219.







CONFORT

Concentré du savoir-faire Schmidt alliant ergonomie, solutions fonctionnelles et design pour l'habitat : les meubles surélevés sont plus accessibles et permettent un accès plus facile au contenu des coulissants. Meubles hauts motorisés, ouverture tactile et fonds éclairants. Solutions sur mesure adaptables à toutes les hauteurs. Plan de travail en résine, très facile d'entretien, avec coins arrondis. Mitigeur déporté sur le côté de l'évier, plus accessible. Distances entre éléments assurant une circulation toujours fluide, même avec un fauteuil roulant. Table sans pied libérant les coins qui peuvent en gêner l'accès.



Façades panneau de particules mélaminé, 4 chants épais, existe en 28 coloris au choix, coloris photo Kilkenny oak.
Plan de travail stratifié Kashmir grey. **6 718,10 €** SELON CUISINE MODÈLE PAGE 219.



ARCOS

Un beau mariage
promis à une longue vie :
façades à l'aspect brut
avec traits de scie visibles
et poignées chromées Black
avec un îlot multifonctionnel
d'une facilité d'entretien
à toute épreuve.
Résultat : un espace
convivial qui invite
au partage.





Façades en panneau de particules stratifié brillant, 4 chants épais, existe en 5 coloris brillants, coloris photo Sunset orange brillant. Plan de travail résine Alpin white. **7 082 €** SELON CUISINE MODÈLE PAGE 219.



ARCOS BRILLANT

Schmidt met tout son savoir-faire dans la conception d'open space conjuguant confort et esthétique harmonisée. Une ligne travaillée avec brio : plan en résine au toucher satin irrésistible, évier incrusté à fleur et joues verticales arrondies sans aucun joint. Esthétique pure et facilité d'entretien optimale.



ARCOS

Un aménagement qui optimise l'espace de rangement de belle manière : exploitation des volumes jusqu'au plafond dans un coloris Kashmir grey très doux, grands coulissants habillés d'un décor effet bois vieilli en partie basse. Au centre, ergonomie idéale avec un îlot multifonctionnel en lien avec tous les éléments adjacents.





Façades panneau de particules mélaminé, 4 chants épais, existe en 28 coloris au choix, coloris photo Canyon et Kashmir grey, placard Algoe, Plan de travail stratifié Canyon et Kashmir grey.
6 718,10 € SELON CUISINE MODÈLE PAGE 219.

RENCONTRE AVEC...

JOSÉ & ALICE

Variations bois

LE GOÛT DES BELLES
CHOSSES *nous a réuni*



EXIGEANTS DANS
LEUR PARCOURS
PROFESSIONNEL,
JOSÉ ET ALICE
LE SONT AUSSI
POUR LEUR CUISINE.
LEUR CREDO :
LE BEAU ET L'UTILE.
POUR QUE LA CUISINE
RESTE UN ESPACE DE
DÉTENTE, DE CONFORT
ET DE PARTAGE.



“

Lorsqu'on était jeune, on travaillait pour voyager. C'était une excellente motivation. Mais on change et on a levé le pied. Recevoir est aussi une forme de voyage. La cuisine est notre espace de détente et de réception autour de bons plats et de bons vins dénichés chez les producteurs locaux. On voulait une cuisine à la fois moderne et apaisante.

Et rien de mieux pour cela que le bois. Du beau et de l'utile aussi : nous avons souhaité une cuisine très fonctionnelle, dans une matière noble et vivante. Les surfaces des plans de travail nous semblent essentielles. Cela permet de bien travailler et de mettre les petits plats dans les grands. Et puis chacun peut participer à la préparation du repas, y compris aux fourneaux !

”





ARTWOOD

Aujourd'hui, la tendance est au bois dans tous ses états : brut, sablé, brossé, rainuré, clair, grisé... Il n'a pas son pareil pour créer des atmosphères typiques et chaleureuses.

Schmidt révèle et fait parler sa belle nature avec de nouvelles finitions à apprécier tant à l'œil qu'au toucher : bois brossé accentuant les veines et les pores, sablé pour dévoiler complètement sa vraie nature ou rainuré mimant l'effet planches assemblées plus ou moins larges. Et si vous souhaitez un bois qui a vécu, optez pour l'aspect vintage aux arêtes usées. Un effet d'une vérité troublante !







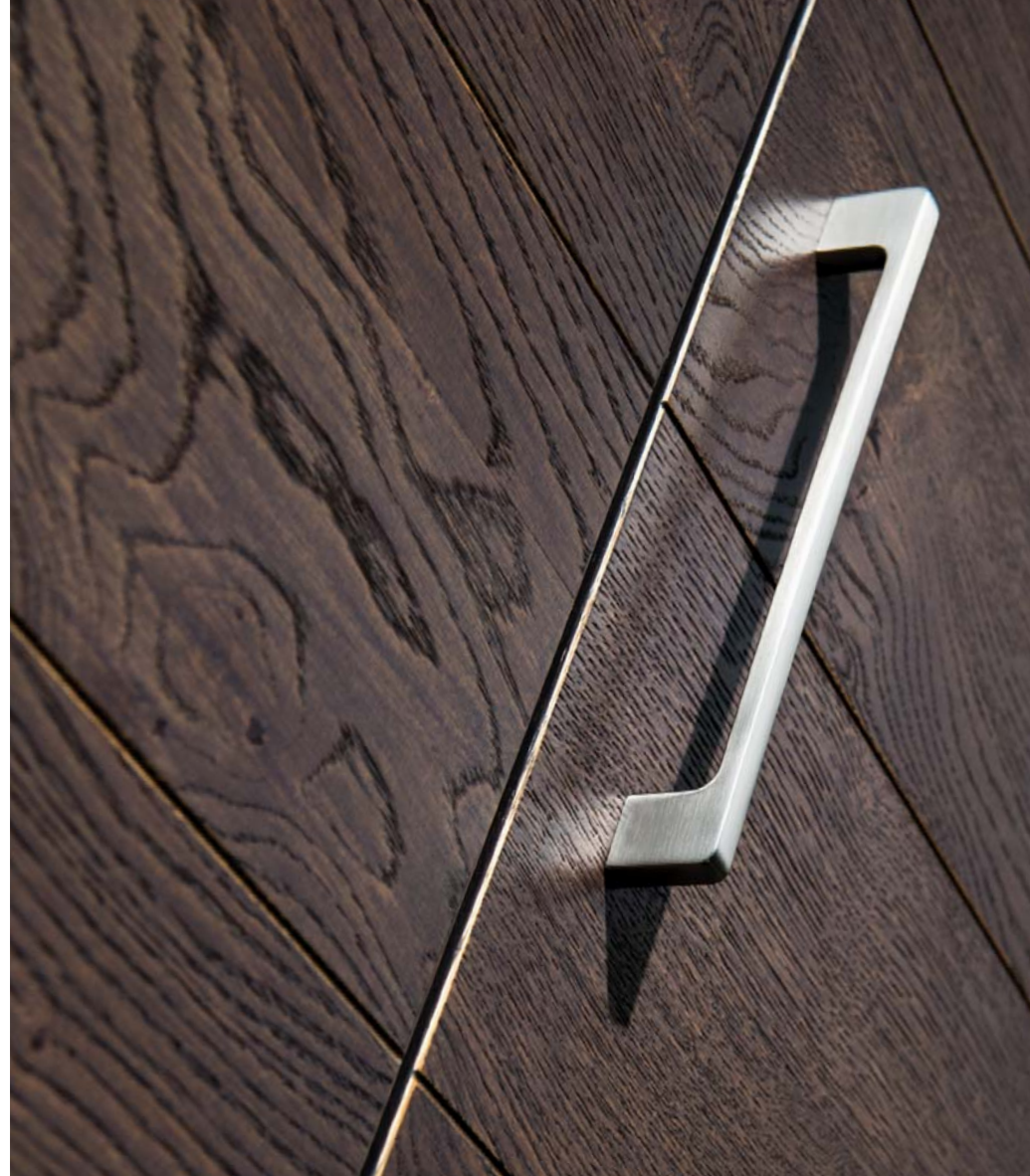


ARTWOOD
Façades MDF (fibre de moyenne densité) plaquées chêne à nœuds, 2 faces, existe en 4 teintes, 14 laques sur bois et 3 finitions de surface. Plan de travail inox.
7 629,90 € SELON CUISINE
MODÈLE PAGE 219.
Un supplément de prix pour les finitions brossées et vintage est appliqué.





Rainures espacées de 15 cm.



Rainures espacées de 20 cm.

Sans rainure.



ARTWOOD

La nouvelle finition bois rainuré se décline en quatre effets de style au choix : sans rainure pour un style sobre et épuré, tous les dix centimètres pour une atmosphère campagne, un peu plus espacées (15 cm) dans l'esprit nordique ou comme des planches assemblées (20 cm).





ARTWOOD

Une multitude de décors contemporains à découvrir, composés en total look ou mariés en contraste au coloris Magnolia brillant.





ARTWOOD LINÉA

L'esprit nordique a du caractère !
Il revisite la noblesse du bois en
version très contemporaine avec
ici des contrastes à fort pouvoir
décoratif. L'ambiance est à
l'image de ces mariages originaux,
fraîche et chaleureuse à la fois
pour une cuisine fermée dans
laquelle il fait bon se retrouver
autour d'un repas convivial.









ARTWOOD LINÉA / Façades en panneau de fibre de moyenne densité plaqué chêne à nœuds 2 faces massif, laqué blanc, existe en 14 laques, 4 teintes et 3 finitions. Plan de travail en hêtre huilé.
7 830,60 € SELON CUISINE MODÈLE PAGE 219.





ARTWOOD LINÉA

Plan de travail, dessous de meubles hauts avec éclairage, intérieur des caissons..., le bois signe des espaces très contemporains dans la grande tendance authentique et naturelle.





DAKOTA

L'apparence de planches de bois fraîchement sciées, remarquable à l'œil comme au toucher, se prolonge jusque dans la partie salle à manger - living avec une table et des bancs parfaitement assortis.





Façades MDF (fibre de moyenne densité) plaquées chêne 2 faces avec traces de sciage sur la face avant, existe en 4 teintes, 11 laques sur bois et 2 finitions de surface. Plan de travail stratifié coloris Shale.
7 830,60 € SELON CUISINE MODÈLE PAGE 219. Un supplément de prix pour la finition vintage est appliqué.



ARAGON

Une gamme travaillée tout en bois massif dans la tendance des matériaux bruts. Agencement très fonctionnel, équilibré sur les trois murs et laissant la place à un îlot qui rend l'espace convivial. Le vaste plan de travail central est doté de nombreux rangements qui soulagent les aménagements muraux à hauteur des yeux.





Façades en chêne massif à nœuds teinté Wild oak, existe en 6 teintes, 14 laques sur bois et 5 finitions de surface. Plan de travail en quartz reconstitué coloris Quarzo phuket.
7 830,60 € SELON CUISINE MODÈLE PAGE 219. Un supplément de prix pour les finitions brossées, sablées et vintage est appliqué.



ARTWOOD & STRASS

L'alliance de la laque avec le bois est très élégante et donne naissance à des décors à la fois authentiques et modernes.

La grande capacité de rangement est travaillée toute en légèreté avec des armoires suspendues et de nombreux coulissants aux lignes épurées, soulignés par de longues poignées métalliques.





ARTWOOD / Façades MDF (fibre de moyenne densité) plaquées chêne à nœuds 2 faces teinté Pastel oak, existe en 4 teintes, 14 laques sur bois et 3 finitions de surface.
STRASS / Façades en MDF (fibre de moyenne densité). Face avant laque brillante Blanc 09, existe en 11 coloris.
Plan de travail stratifié Blanc brillant.
ARTWOOD / **7 629,90 €** SELON CUISINE MODÈLE PAGE 219.





ARTWOOD
& STRASS



ARAGON MAESTRO

Le chêne massif travaillé dans une version brute avec un sens très raffiné du détail. Le traitement brossé ou sablé accentue sa texture et son veinage, révélant ainsi toute l'authenticité et la beauté de la matière. La patine métallisée argent ou or donne un cachet unique au décor. L'illustration du savoir-faire traditionnel de Schmidt en matière de travail du bois allié à un style contemporain très personnalisé.







ARAGON MAESTRO / Façades en chêne massif à nœuds teinté Pastel oak patiné or brossé, existe en 2 teintes, 2 patines et 2 finitions de surface. Plan de travail stratifié Strong.
8 279,50 € SELON CUISINE MODÈLE PAGE 219. Un supplément de prix pour la finition sablée est appliqué.







Finition sablée patinée or.



Finition brossée patinée argent.

Finition sablée patinée argent.

ARAGON MAESTRO

L'implantation audacieuse du plan de travail décalé offre une grande surface de travail accessible des deux côtés et favorise la convivialité du coin repas. Détails de style : des poignées finition inox ou vintage.



RENCONTRE AVEC...

RUBEN & KIM

Design / émotion

CE QUI NOUS SÉDUIT,
*c'est d'abord la
personnalité d'un lieu*



RUBEN ET KIM, DEUX AMOUREUX DE L'ART ET DES MATIÈRES, VIVENT LEUR MÉTIER D'ARTISTE AVEC PASSION. DANS LEUR LOFT INDUSTRIEL, QUI REFLÈTE LEUR GOÛT POUR L'EXCELLENCE CONTEMPORAINE, ILS VEULENT CONJUGUER SANS SOPHISTICATION BEAUTÉ, CONFORT, LUXE, PERFORMANCE ET UTILITÉ.

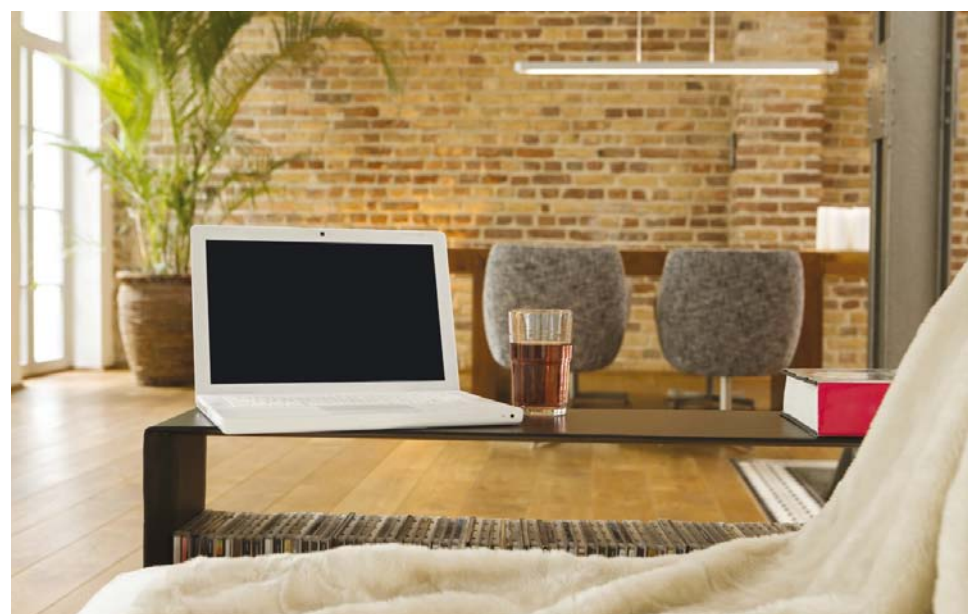


“

Nous nous sommes rencontrés dans une galerie d'art. C'était il y a dix ans. Le goût des belles choses, de la fantaisie, de la poésie nous a réunis. Au contact de designers et d'artistes, nous recherchons la surprise, la curiosité et la joie. Nous avons nos principes mais nous décorons aussi au feeling.

Notre cuisine peut paraître classique mais elle marie à merveille simplicité contemporaine et design intemporel. Ne vous fiez pas aux apparences ! Conçus sur mesure pour s'insérer dans une architecture complexe, tous les meubles offrent des surfaces de rangement optimales. Tout est spontanément à portée de main. L'espace aussi est généreux. Rien de tel pour concocter pasta et risotto, que nous adorons partager avec nos amis autour de discussions animées.

”





STRASS

Les meubles sur mesure Schmidt prouvent ici leur utilité. Meubles bas coulissants de largeur variable, meubles hauts de largeur variable et armoires de hauteur et largeur variables. Avec toutes ces possibilités, meubler cet espace aux multiples contraintes a été facile : habiller le frigo américain, meubler sans place perdue entre les poutrelles de l'architecture industrielle et garder une esthétique parfaite !





Façades MDF (fibre de moyenne densité). Face avant laque brillante coloris Magnolia.
11 coloris brillants au choix. Plan de travail Quarzo Nocce. **7 082 €** SELON CUISINE MODÈLE PAGE 219.



STRASS

Nomades et modulables, les rangements Domino Box vous permettent de créer des compartiments adaptés aux meubles sur mesure.



Pas de place perdue et un alignement parfait malgré une architecture contraignante, grâce aux meubles sur mesure.





GLAMOUR & ARCOS EDITION

Prestigieuse implantation en noir mat Nano black et des façades en verre Everest, réchauffée par des touches de décor bois Cognac.

Pas moins de 6 armoires aux façades recouvertes de verre forment un véritable écran au majestueux îlot central.

Des leds, posées sous le plan de travail, apportent de la lumière la nuit venue.





Façades ARCOS EDITION, panneau de particules stratifié, coloris Nano black. 4 chants épais, 3 coloris au choix. Façades sans poignée.
Façades GLAMOUR, panneau de particules. Façades avant revêtues de verre clair trempé laqué, coloris photo Everest, 2 coloris au choix, 4 chants épais.
Plan de travail stratifié Nano black et Cognac.
7 082 € SELON CUISINE MODÈLE PAGE 219.



MOON MICRON

Exploration d'émotions inédites. Univers d'inspiration lunaire et féminin : mariage de nouveaux coloris évocateurs - Nordik blue et Marron glacé - angles adoucis et meubles arrondis cachant des rangements malins.







MOON MICRON / Façades MDF (fibre de moyenne densité) laquées Micron, existe en 25 coloris laque Micron, coloris photo Nordik blue. Plan de travail stratifié coloris Marron glacé.



MOON MICRON

Beauté magnétique des lignes pures avec ouverture touch latch qui éclipse les poignées. Le rangement d'angle très pratique avec son accès côté salle à manger reste ainsi très discret !







MOON MICRON





FRESH

Brillance d'une laque sublime
et fraîcheur extrême
soulignent son charme.
Sa crédence au motif exclusif
sur verre trempé est l'un de
ses secrets de beauté.
Et celui de sa longévité,
est sa facilité d'entretien !





Façades MDF (fibre de moyenne densité) laquées Brillant, coloris photo Blanc brillant.
Plan de travail stratifié Blanc brillant.
7 830,60 € SELON CUISINE MODÈLE PAGE 219.



STRASS

Ultra brillante par toutes ses qualités : esthétiques, pratiques, ergonomiques mais aussi économiques ! Profondeur des reflets dans le coloris Cloud de ses façades, jeux de lumière dans les parties vitrées, plan de travail aspect bois blanchi, elle fascine par sa fraîcheur et sa luminosité.





Façades MDF (fibre de moyenne densité) laquées Brillant, coloris photo Cloud, existe en 11 coloris.
7 082 € SELON CUISINE MODÈLE PAGE 219.





STRASS

Elle sait rester toujours sublime grâce à des meubles généreux et aménagés pour que tout trouve sa place et soit toujours à portée de main, dans tous les coloris de la gamme.



Façades MDF (fibre de moyenne densité). Face avant laque brillante. Face arrière : mélaminée, coloris photo Blanc. Plan de travail stratifié Noce, existe en 11 coloris.
7 082 € SELON CUISINE MODÈLE PAGE 219.

STRASS SIGN

Pure et sophistiquée,
structurée et sensuelle,
chic et économique,
elle joue sur tous
les contrastes ;
avec elle, la laque
brillante est des plus
accessibles. À noter,
les poignées Sign
d'une discrétion
absolue.





Façades MDF (fibre de moyenne densité). Face avant laque brillante coloris Blanc. 11 coloris brillants au choix.
7 082 € SELON CUISINE MODÈLE PAGE 219. Pour les gammes équipées des poignées SIGN un surcoût est appliqué.

LOFT

Une élégance et une
ambiance cosy affirmées
dans des accords
de coloris chaleureux
Cacao et Arizona.





Façades MDF (fibre de moyenne densité) laquées Micron, coloris photo Arizona et Cacao, existe en 25 coloris Micron. Plan de travail stratifié Wood block.
7 629,90 € SELON CUISINE MODÈLE PAGE 219.



LOFT

Sa signature high tech se lit aussi dans les innovations fonctionnelles : hotte escamotable du plan central, meubles hauts à fond lumineux et tiroir surbaissé pour une meilleure aération sous la plaque à induction. Une invitation du plus haut raffinement...





LAGUNE & GIRO

Formes et fonctions
en harmonie, toute
l'intelligence du design !
Un plan linéaire organisé
pour cuisiner sans gestes
et déplacements inutiles
fait face à l'îlot aux formes
arrondies. Pour un espace
de vie tout en douceur
et harmonie.





LAGUNE & GIRO / Façades MDF (fibre de moyenne densité) laquées Brillant, existe en 7 coloris de laque brillante, coloris photo Muscade brillant. Plan de travail stratifié Nano black.





LAGUNE EOLIS

Un fini brillantissime et un effet miroir unique. Parmi les signes d'une architecture soignée jusque dans les moindres détails, une crédence vitrée offre un précieux espace de rangement. Derrière ce rideau translucide, on peut installer le petit électroménager qu'on aime avoir à portée de main, toujours prêt à l'emploi.





Façades MDF (fibre de moyenne densité) laquées Brillant, existe en 7 coloris laque Brillant, coloris photo Noir brillant. Plan de travail stratifié Blanc brillant.
8 749,90 € SELON CUISINE MODÈLE PAGE 221.



LAGUNE TWIN

Fascination et élégance de la laque brillante : les façades offrent un éclat et une profondeur uniques. Brillante aussi par son implantation : l'îlot spacieux et sobre se reflète dans les façades en laque noire des armoires, alliance de l'élégance et de la fonction...





Façades en MDF (fibre de moyenne densité). Face avant laque brillante Everest, existe en 11 coloris.
Plan de travail stratifié Blanc brillant. **8 059,40 €** SELON CUISINE MODÈLE PAGE 219.
Pour les gammes équipées des poignées TWIN un surcoût est appliqué.

MIKADO BRILLANT & LOFT

Le contraste du plan de travail sombre, surmonté d'une crédence aux tons fumés, magnifie la laque et la subtilité du coloris Magnolia des façades à cadre. Au nom de l'ergonomie et d'une circulation optimale, l'implantation linéaire réunit tous les pôles laissant un espace de repas central vaste et convivial.





MIKADO BRILLANT / Façades en MDF (fibre de moyenne densité) laquées Brillant, coloris photo Magnolia brillant, existe en 2 coloris laque brillante.
LOFT / Façades en MDF (fibre de moyenne densité) laquées Micron coloris Cacao, existe en 25 coloris de laque micron.
Plan de travail stratifié Noir crisp.
8 059,40 € SELON CUISINE MODÈLE PAGE 219.



LAGUNE

L'ultra brillance de la laque et le décor béton Manhattan jouent ensemble au nom d'une esthétique très fonctionnelle. La configuration privilégie des pôles distincts dotés de solutions de rangement aménagées sur mesure. La crédence Horizon met tous les outils désirés à portée de main et l'éclairage sous les meubles hauts assure effet décoratif et luminosité parfaite sur le plan de travail.





Façades MDF (fibre de moyenne densité) laquées Brillant, coloris photo Blanc brillant, existe en 7 coloris laque brillante. Plan de travail stratifié Manhattan. **8 059,40 €** SELON CUISINE MODÈLE PAGE 219.



STRASS

D'une élégance très design, elle vous offre en plus, 4 mètres 20 d'intelligence hors pair ! Son secret : des coulissants à sortie totale, des tiroirs à l'anglaise augmentant les surfaces de rangement, un agencement fonctionnel et des aménagements intérieurs rationnels...

Tout est à portée de main et accessible sans effort. Comme elle a tous les talents, elle se décline en version toujours économique dans une vaste gamme de meubles et de couleurs pour épouser votre espace et vos goûts.





Façades MDF (fibre de moyenne densité). Face avant laque brillante, existe en 11 coloris, coloris photo Vertigo et Blanc 09.
Plan de travail stratifié Blanc brillant. **7 082 €** SELON CUISINE MODÈLE PAGE 219.

RENCONTRE AVEC...
FRANÇOIS & KATE

Atmosphère charme

PROFITER À 100 %
des plaisirs de la vie



À L'AUBE D'UNE NOUVELLE VIE, FRANÇOIS ET KATE, ANCIENS RESTAURATEURS, ONT TROQUÉ LEUR COSTUME DE CITADIN POUR S'INSTALLER À LA CAMPAGNE. UNE RETRAITE ? PAS VRAIMENT, CAR ILS DÉBORDENT D'ACTIVITÉ ET TOUTES LES OCCASIONS SONT BONNES POUR INVITER ENFANTS ET AMIS.



“

La vie urbaine ne nous convenait plus. Nous avions besoin de changer d'air. Nous nous sommes installés à la campagne : peu de voisins, plus de stress. Nous voulions de l'espace, respirer. Et surtout, profiter de notre nouvelle vie de retraités actifs. Nous voyageons beaucoup mais nous aimons aussi prendre du temps chez nous, bricoler, recevoir nos enfants et nos amis. Nous habitons une demeure de caractère au cœur de l'Ardèche. Cela peut sembler rétro mais nous aimons les styles traditionnels riches en déco et en bibelots.

La cuisine est à l'unisson : authentique, campagnarde, spacieuse, fonctionnelle avec plein de meubles, d'armoires, de tiroirs pour le rangement. Idéal pour les grandes tablées avec tout ce qu'il faut pour préparer de bons plats familiaux, surtout pendant les vacances lorsque toute la famille débarque à la maison.

”





NEBRASKA

Baignée de lumière, cette cuisine semi-ouverte met tout à portée de main. D'un pas, tous les nombreux rangements sont accessibles. Le coloris des façades en chêne massif Cloud patiné blanc est à la fois contemporain et indémodable.





Façades NEBRASKA en chêne massif. Panneau central en MDF (fibre de moyenne densité) plaqué frêne laqué, pores ouverts, coloris photo Cloud patiné blanc, choix de 14 coloris de laque pores ouverts. Plan de travail stratifié Everest.
8 059,40 € SELON CUISINE MODÈLE PAGE 219.



NEBRASKA

Le lave-vaisselle en hauteur permet un rangement facile et sans effort pour le dos.





Des niches ouvertes surélevées, belle idée pour créer du rangement tout en cachant la zone de préparation : une cuisine ouverte oui, mais rangée !



BOLÉRO

Cette implantation laisse entrer la lumière et la nature. Les deux murs parallèles sont particulièrement bien équipés : d'un côté, la zone de lavage, le réfrigérateur et la cuisson, de l'autre, un espace dédié à la préparation. Idéal pour élaborer de savoureuses recettes.



Façades en chêne massif, panneau central plaqué Frêne laqué pores ouverts, coloris photo Kashmir grey, finition brossée, choix de 14 coloris de laque pores ouverts. Plan de travail stratifié coloris décor Indian oak.
8 059,40 € SELON CUISINE
 MODÈLE PAGE 219.







Incrustée dans le plan de travail, une plaque de granit pour cuisinière exigeante.



D'immenses tiroirs pour que tout soit bien rangé et facilement accessible.





ARAGON

La sobriété de ses lignes fait sa force, son bois travaillé, sablé, vieilli fait son originalité et ses détails de style complètent son charme. Derrière ses façades qui semblent avoir vécu, résonne toute la modernité qui embellit la vie : casseroiliers géants, plans profonds hyper confortables, aménagements ergonomiques... L'authenticité dans toute sa splendeur et un espace central parfaitement coordonné pour partager le repas dans un décor harmonieux.





Façades en chêne massif à nœuds laqué pores ouverts, existe en 6 teintes, 14 coloris de laque et 4 finitions de surface, coloris photo laqué pores ouverts Blanc et Noir, finition sablé vintage. Plan de travail stratifié Strong.
7 830,60€ SELON CUISINE MODÈLE PAGE 219. Un supplément de prix pour les finitions brossées, sablées et vintage est appliqué.

MARYVILLE

Le bois raconte ici ses souvenirs de Louisiane. Très inspiré, il décline de beaux effets, habille les murs de lambris et crée un billot aux allures de meuble d'artisan. Un maximum d'ustensiles à portée de main, un minimum de gestes inutiles et une organisation optimale assurée pour les jours de grandes préparations.





Facades cadre en chêne massif et panneau central plaqué chêne épais laqué pores ouverts, existe en 6 teintes, 17 coloris de laque sur bois et 5 finitions de surface, coloris photo Lava pores ouverts. Plan de travail noyer lamellé.
8 059,40 € SELON CUISINE MODÈLE PAGE 219. Un supplément de prix pour les finitions brossées, sablées et vintage est appliqué.

LULLY

Esthétique et aménagements s'accordent pour donner à cette grande cuisine familiale le bel accent ensoleillé des maisons de vacances.

La convivialité s'installe évidemment autour de l'îlot central équipé de rangements ouverts.

Le plan de travail qui imite un billot de boucher vous donne envie de cuisiner.

Même effet côté table de cuisson dont la hauteur est étudiée pour plus d'ergonomie.





Façades en chêne massif rechampi, existe en 8 teintes, 17 laques sur bois, 3 rechampis et 3 finitions de surface, coloris photo Vert pistache, rechampi Jaune genêt. Plan de travail stratifié Woodblock. LULLY rechampi.
8 511 € SELON CUISINE MODÈLE PAGE 219. Un supplément de prix pour les finitions brossées et vintage est appliqué.



LULLY

Jusqu'au bout du style et du charme authentique avec une finition rechargée réalisée à la main dans les règles de l'art, et la ligne décorative Concerto Line qui décline pilastres, vitrines, corniches, cache lumière...







SCARLETT MICRON

Dans cette grande cuisine conviviale, ouverte sur l'espace repas, aucun détail décoratif n'est laissé au hasard. Plans de travail en noyer massif aux chants moulurés, pilastres en bois tourné et éléments assortis, pratiques et astucieux : étagères porte-bouteilles, petits tiroirs à boutons laqués dans une finition satinée.





Façades MDF (fibre de moyenne densité) laquées Micron, coloris Magnolia, existe en 25 coloris Micron.
Plan de travail noyer huilé. **7 830,60 €** SELON CUISINE MODÈLE PAGE 219.



BRAHMS

Schmidt réinterprète les grands classiques en alliant tradition et fonctionnalités modernes : casseroiliers et coulissants aux façades moulurées, poignées de style, étagères aux allures de vaisseliers encastrés aux côtés des armoires à provisions et électroménager, hotte habillée d'une corniche assortie... Une authenticité encore renforcée par une finition brossée qui dévoile les veines et les pores du bois.





Facades cadre en chêne massif, existe en 8 teintes, 17 coloris de laques sur bois et 3 finitions de surface, coloris photo teinté Baltik oak. Plan de travail stratifié Titan slate.
8 059,40 SELON CUISINE MODÈLE PAGE 219. Un supplément de prix pour les finitions brossées et vintage est appliqué.



1:50
SECTION AA

SECTION AA
1:50

NOS CLÉS *pour accéder* *à la cuisine idéale*

LA PHILOSOPHIE DE SCHMIDT REPOSE SUR SIX EXIGENCES FORTES QUI SONT AUTANT DE GARANTIES DE QUALITÉ, D'INNOVATIONS UTILES ET DE SERVICES.

- 1 L'EXIGENCE DE LA QUALITÉ**
Meubles montés d'usine, panneaux plus épais, chants plus résistants, charnières et coulissants garantis 20 ans : notre exigence qualité est maximale et nos meubles sont conçus pour durer.
- 2 PERFECT FIT : LE SUR MESURE AU MILLIMÈTRE - EXCLUSIVITÉ SCHMIDT -**
Coulissants sur mesure en largeur au millimètre, armoires de rangement modulables, également variables en hauteur et en largeur : votre solution d'aménagement est totalement personnalisée en fonction de votre espace et de vos besoins. 
- 3 L'ÉLÉGANCE DANS TOUTE LA MAISON**
Une belle cuisine, c'est bien. Mais une cuisine en harmonie avec toutes les pièces de votre maison, c'est mieux. Nos coloris sont déclinés dans les collections rangement, salle de bains, tables et chaises.
- 4 ÉVOLUTION 130 : L'ATOUT ERGONOMIE**
Schmidt crée Évolution 130, la nouvelle dimension standard, pour plus d'ergonomie et de surfaces de rangement, plus d'intelligence de l'aménagement avec des tiroirs supplémentaires et une parfaite symétrie pour des alignements impeccables.
- 5 L'EXPERTISE EN SOLUTIONS DE RANGEMENT**
C'est en observant les usages quotidiens de la cuisine que nous inventons de nouvelles solutions astucieuses et toujours plus d'idées pour vous faciliter la vie.
- 6 DES PRODUITS RESPECTUEUX DE L'ENVIRONNEMENT**
Label NF Environnement, certification ISO 14 001 (respect de l'environnement), non-utilisation de PVC, bois d'origine garantie PEFC, panneaux à faible taux de formaldéhyde : Schmidt en fait plus pour la nature et votre santé.



MA CUISINE *idéale*

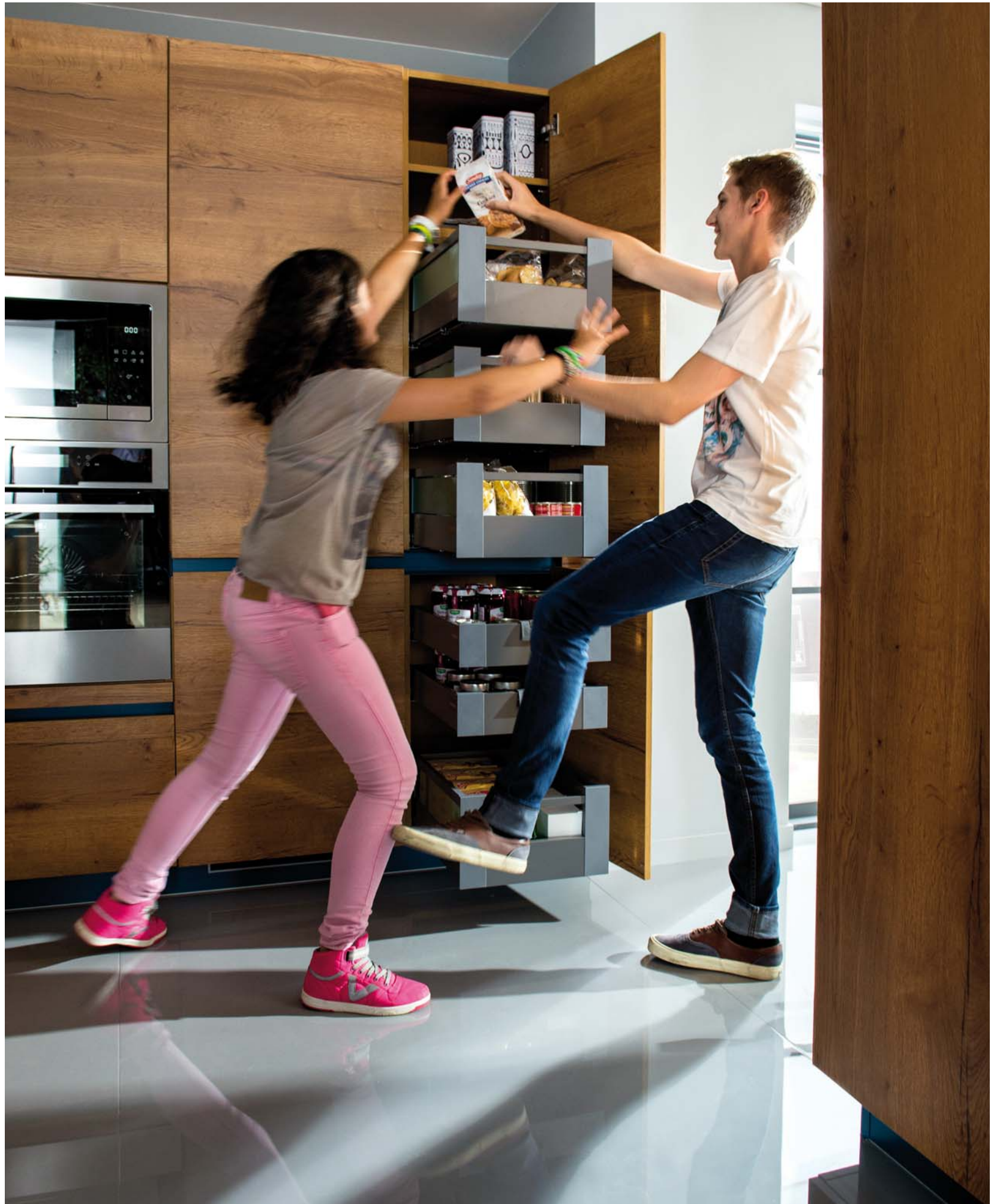
CRÉATIVE, INTELLIGENTE, SUR MESURE, PRATIQUE, ESTHÉTIQUE, DURABLE :
AUTANT DE QUALITÉS QUI COMPOSENT LA CUISINE IDÉALE. UN MODÈLE
AUJOURD'HUI À VOTRE PORTÉE GRÂCE AUX INNOVATIONS CONÇUES PAR SCHMIDT.

Vous êtes en quête de rangement ? Vous voulez optimiser l'espace disponible ? Vous souhaitez créer un intérieur harmonieux ? Pas de problème : Schmidt propose mille et une solutions dans autant de finitions possibles.

Notre métier, c'est de réaliser la cuisine qui répond à toutes vos exigences. Mieux : nous mettons notre expertise dans l'aménagement sur mesure au service des autres pièces de la maison.

Quand tout est idées et astuces, quand tout est beau et nouveau, tout est Schmidt, simplement.

La qualité ? Testée et approuvée !	161
Perfect Fit : la cuisine à votre mesure	163
L'ergonomie en première ligne	169
3, 2, 1... Rangez !	175
Petites astuces, grands effets !	181
La cuisine, c'est chic	187
Votre cuisine est unique !	191
Conjuguez écologie avec économie	201
Votre cuisine au top de l'équipement	205
Le luxe est accessible. Ne vous privez pas !	211



LA QUALITÉ ?

Testée et approuvée !

VOUS RECHERCHEZ UNE CUISINE ROBUSTE, CONÇUE AVEC SOIN, PRÊTE À VOUS ACCOMPAGNER PENDANT DES ANNÉES ET À SUPPORTER TOUS LES USAGES DU QUOTIDIEN.

Dans nos usines, en France et en Allemagne, nous nous engageons pour la qualité de nos produits, comme l'atteste la certification ISO 9001 de nos process. Tout est contrôlé, validé et amélioré en permanence. Nos meubles sont ainsi testés avant d'être approuvés. Ils sont conçus pour résister à toutes les épreuves, même à des enfants débordant d'énergie.

Chez Schmidt, la qualité c'est garanti !

UNE GARANTIE GRATUITE DE 2 ANS

sur l'électroménager : pièces, main d'œuvre et déplacement.



UNE GARANTIE GRATUITE DE 5 ANS

sur les meubles : pièces, main d'œuvre et déplacement.



UNE GARANTIE GRATUITE DE 20 ANS

sur les tiroirs, éléments coulissants et charnières, testés à 200 000 cycles.



LA GARANTIE DE LIVRAISON ET D'ACHÈVEMENT DE POSE

dans tous les cas.

LA GARANTIE DE PROPRETÉ

par enlèvement des déballages et nettoyage de votre cuisine.

LA MISE EN SERVICE GRATUITE

des appareils électroménagers.



Toutes les informations sur les produits certifiés sont disponibles sur le site www.fcba.fr - Espace Certifications.



Fini les compromis : tout est possible !



PERFECT FIT : *la cuisine à votre mesure*

OPTIMISER L'ESPACE, MAXIMISER
LE RANGEMENT : AVEC SCHMIDT, VOUS
UTILISEZ PLEINEMENT LA SURFACE ET
LES ÉQUIPEMENTS DE VOTRE CUISINE.

Le meuble variable au millimètre sans supplément de prix*

C'est une exclusivité Schmidt : des meubles avec tiroirs
et coulissants, ajustables au millimètre à la dimension
de votre cuisine. Plus un centimètre perdu : tout l'espace
est aménagé et vous gagnez en surface de rangement,
quelles que soient les contraintes de la pièce. Et le tout
sans surcoût !**

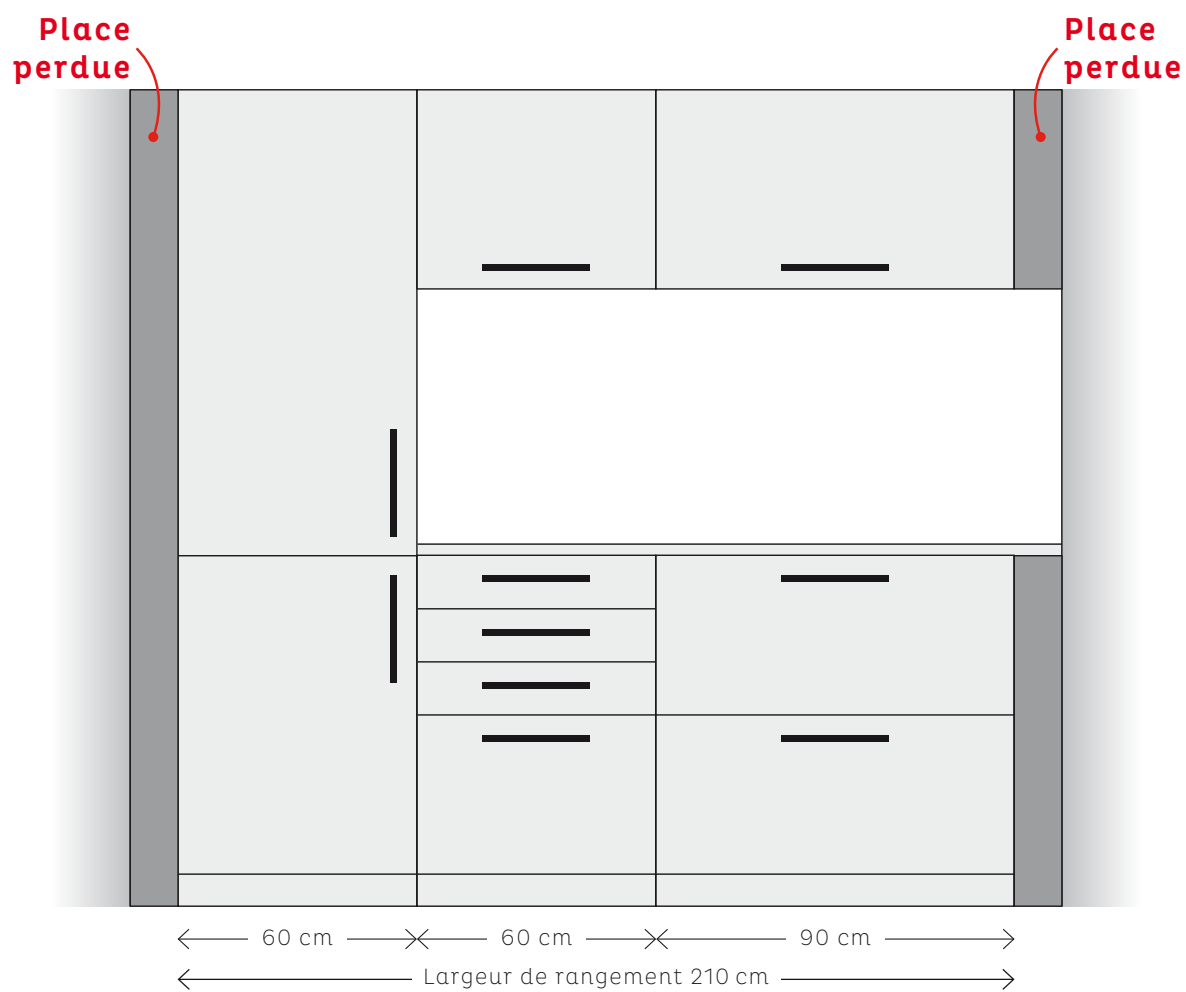
**PERFECT
FIT**

 Sur mesure

* Valables sur les gammes : Arcos E 130, Arcos E 130 Brillant, Arcos E 130 Edition, Arcos Effect, Arcos Eolis, Arcos Eolis Brillant, Arcos Eolis Edition, Arcos Eolis Effect, Artwood, Dakota, Frame, Loft E 130 Micron, Loft Eolis Micron, Strass Brillant, Strass Eolis Brillant.

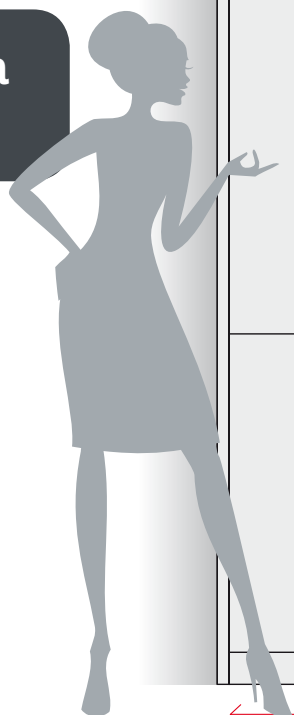
** Jusqu'à trois meubles sur mesure sans supplément de prix par cuisine, à choisir parmi tous les meubles coulissants non équipés et meubles hauts lift HX39 variables.

Le standard

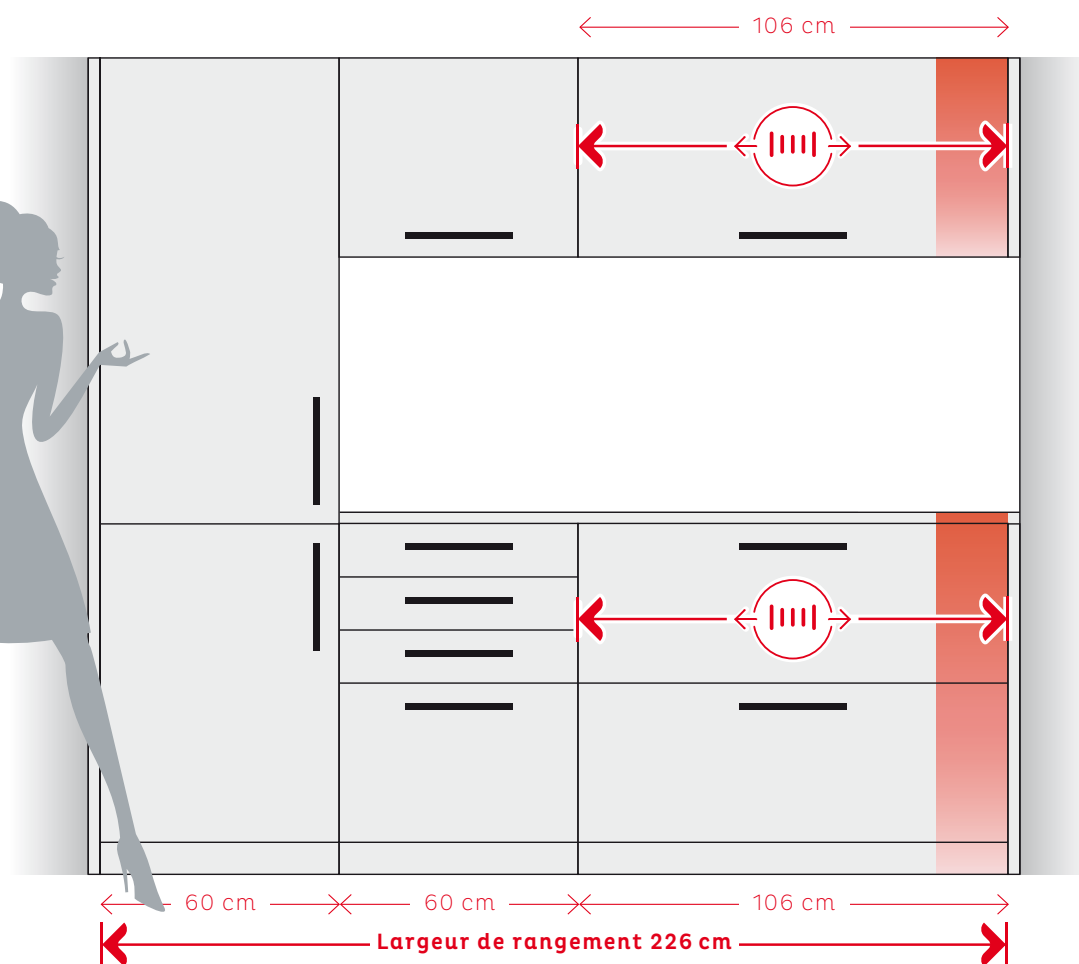


Le véritable sur-mesure Schmidt

+ 16 cm
de rangement en plus



← |||| → Sur mesure





*MA PETITE CUISINE
a tout d'une grande !*

Avec Opti-line, votre imagination est sans limite

Avec notre collection Opti-line, voyez les choses en grand. Vous pouvez aménager l'espace du sol au plafond, ultra-fonctionnelles, nos armoires sont adaptées à tous vos besoins. Vous déterminez leur largeur et leur hauteur au millimètre près.





Le + Schmidt :

Nos armoires Opti-line sont conçues pour répondre à toutes les contraintes architecturales, à toutes les configurations de pièces. Elles permettent par exemple d'encadrer votre magnifique frigo américain, à la fois intégré et mis en valeur dans un mur de rangement.



ÉCONOMIQUE ET PRATIQUE : LE FORMAT XXL

Armoire cellier, armoire électro, armoire buanderie, armoire vaisselle, armoire à balais et autres matériels de ménage : Opti-line offre de multiples possibilités. Idéal pour optimiser l'espace et ranger le maximum de choses. Idéal pour les petites cuisines !



Vivez votre cuisine dans toutes ses dimensions !



L'ERGONOMIE *en première ligne*

UNE BELLE CUISINE EST D'ABORD
UNE CUISINE FACILE À VIVRE OÙ TOUT
EST PENSÉ POUR SIMPLIFIER VOS GESTES
ET VOS MOUVEMENTS. VOUS GAGNEZ
SUR TOUTE LA LIGNE.

À hauteur idéale

Schmidt a conçu Évolution 130 : les meubles sont plus hauts pour faciliter l'usage de la cuisine au quotidien. Le plan de travail est aussi à hauteur idéale pour plus de confort.

Un tiroir en plus

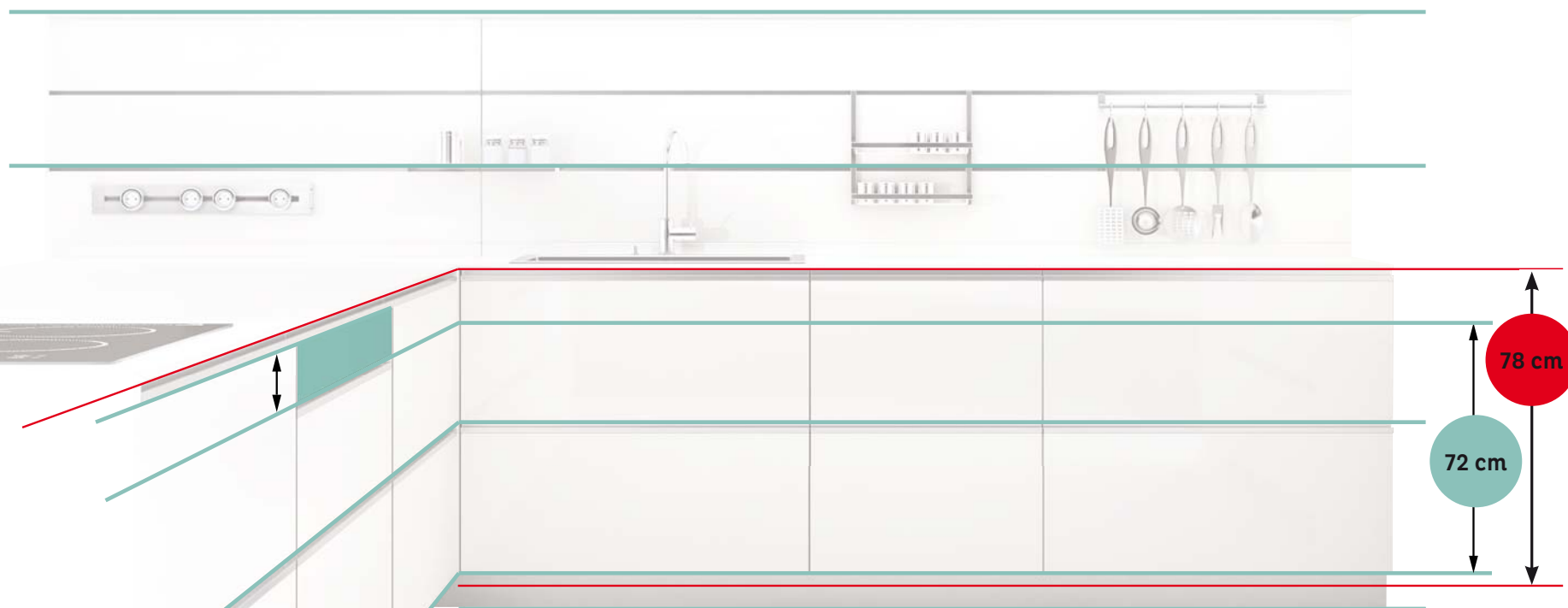
Cette nouvelle hauteur vous fait gagner un tiroir. C'est autant de surfaces de rangement en plus, sans supplément de prix.

Mieux que fonctionnelle

Ergonomie est aussi synonyme d'esthétique. Le design très soigné joue l'équilibre des lignes et des volumes pour une cuisine aussi belle que pratique.

Rangez malin

L'option tiroir à l'anglaise, disponible dans tous les blocs coulissants, vous permet d'adapter le rangement à vos besoins.



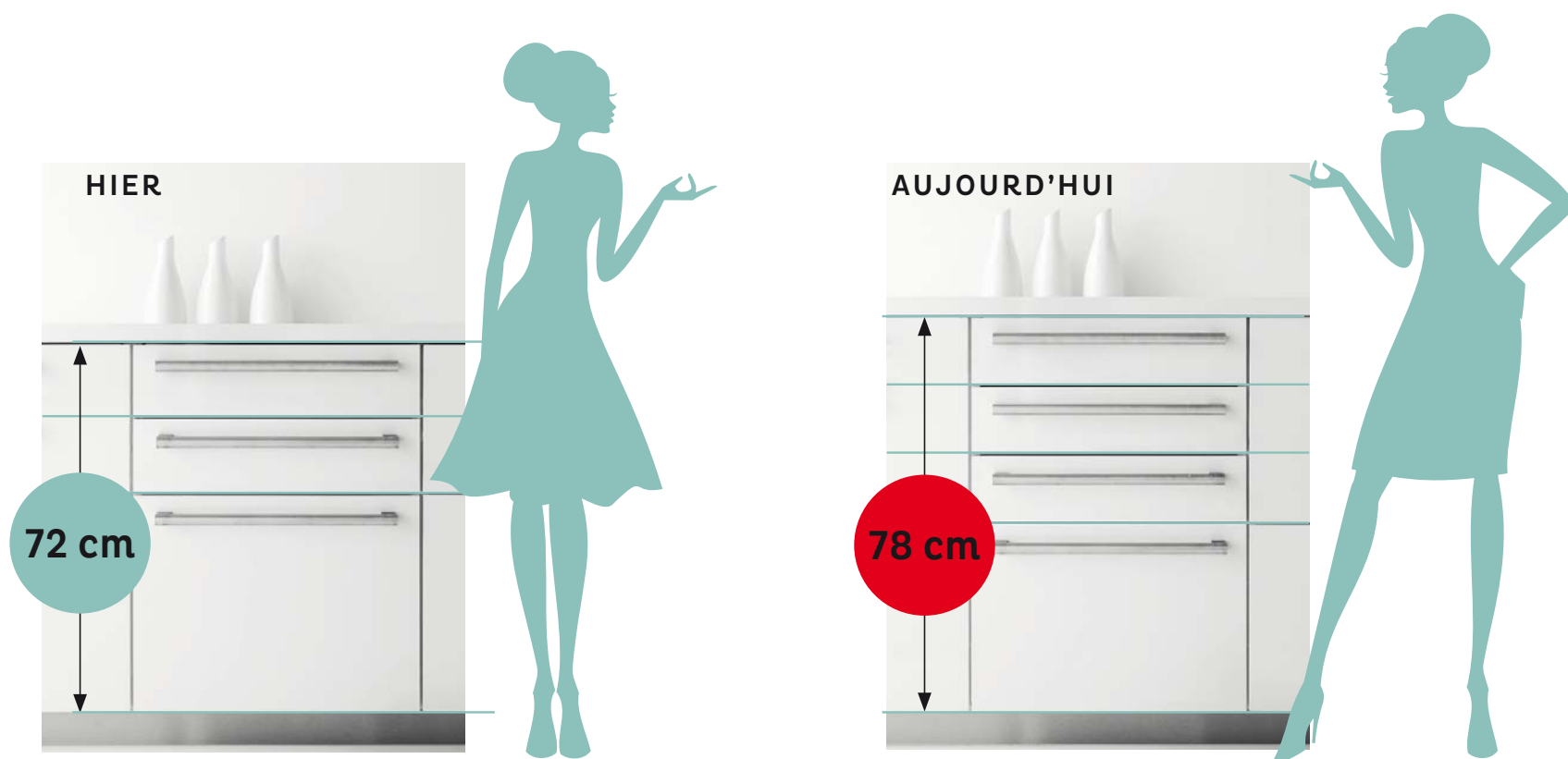
evolution
| 1 | 3 | 0

DES MEUBLES PLUS HAUTS : la surface d'un tiroir en plus, le confort d'un plan à hauteur idéale. Un tiroir supplémentaire : **33 %** de surface de rangement en plus ! Avec un tiroir à l'anglaise : **66 %** gagnés.



GRÂCE À ÉVOLUTION 130, les lignes de tiroirs et de blocs coulissants s'équilibrent : exigence esthétique au service de l'organisation.

DES MEUBLES À LA TAILLE DES NOUVELLES GÉNÉRATIONS : ils positionnent votre plan de travail à hauteur idéale pour cuisiner sans mal de dos. Une hauteur réglable au millimètre près en jouant sur l'épaisseur du plan de travail et la hauteur des plinthes.



GESTES ET DÉPLACEMENTS RÉDUITS grâce à une capacité de stockage augmentée en partie basse par la surface d'un tiroir supplémentaire qui peut être doublée d'un tiroir à l'anglaise.



FLUIDITÉ. Rien de mieux que les coulissants à ouverture totale pour faciliter l'accès aux objets. Vous ouvrez et chaque ustensile est accessible.



GRAND ANGLE. Facile à ouvrir, le meuble offre une vue d'ensemble sur votre vaisselle. Une aide bien utile pour trouver tout ce qu'il faut au premier coup d'œil.



BONNE IDÉE ! Moins d'effort, plus de confort : optez pour un lave-vaisselle à hauteur idéale.



À L'ÉPREUVE. Ouverture et fermeture en douceur avec ces charnières très résistantes aux usages du quotidien garanties 20 ans.



ASTUCIEUX. Ce meuble poubelle est facile à ouvrir, même si vous avez les mains pleines. Vous l'actionnez à l'aide d'une pédale.



Aménagement intérieur. Chaque objet trouve sa place !



3, 2, 1... *Rangez !*

HALTE AU DÉSORDRE, PLACE AU RANGEMENT ET À L'ORGANISATION. MEUBLES, TIROIRS ET BLOCS COULISSANTS : NOS SOLUTIONS S'ADAPTENT À VOS BESOINS DE RANGEMENT, DE LA VAISSELLE AUX ROBOTS MÉNAGERS EN PASSANT PAR VOS PROVISIONS.





ORGANISATION. Rangement aisé et capacité maximale avec cette armoire cellier dont chaque tiroir s'ouvre individuellement.



VISIBILITÉ TOTALE. Vos plus grandes casseroles à portée de main en un clin d'œil.



INGÉNIEUX SYSTÈME D'ANGLE. Il permet d'utiliser l'espace qui se trouve dans les coins de façon optimale. Antidérapant par souci d'efficacité, chacun des deux plateaux est indépendant et peut être sorti complètement.

SÉCURITÉ. Tous nos tiroirs et blocs coulissants sont équipés de série de tapis antidérapants, pour une vaisselle sous haute protection.



COULISSANTS À SORTIE TOTALE. Agencement intérieur sur mesure Orgaline, tout est à portée de main, parfaitement visible, accessible sans effort.



OPTIMISATION. Les armoires Opti-line offrent un bel espace de rangement facilement accessible, en fonction de vos besoins et de vos usages. Elles peuvent intégrer tablettes et plateaux coulissants réalisés sur mesure.

PROFONDEUR. Nos meubles hauts sont très profonds (35 cm). C'est l'assurance d'un rangement maximisé, y compris pour vos assiettes à pizza.



GROS VOLUME. La collection Jumbo affiche une profondeur exceptionnelle de 70 cm disponible sur la plupart de nos meubles et armoires.





Vous pensiez manquer de place ? Détrompez-vous !



PETITES ASTUCES, *grands effets !*

RANGER, ORGANISER, OPTIMISER :
UNE TRIPLE EXIGENCE DANS UNE CUISINE
OÙ CHAQUE DÉTAIL COMPTE, CHAQUE
CENTIMÈTRE EST EXPLOITÉ.

Comment faire tenir quantité d'objets de toutes tailles dans un espace réduit et surtout comment les retrouver facilement ? Tout cela n'est plus un problème. **Il suffit de quelques bonnes idées pour faire de votre cuisine un ensemble vraiment futé.**



AMÉNAGEMENT SUR MESURE ORGALINE Systèmes d'organisation ajustables.



PORTE ÉPICES à votre service !



PORTE ASSIETTES AMOVIBLE Rangement stable et manipulation facile.

MOBILITÉ. La brigade propreté est en marche avec ce panier conçu pour accueillir éponges et autres produits d'entretien. Un outil facile à transporter pour nettoyer là où c'est nécessaire.

A TABLE ! Ce panier joliment dessiné, aux coloris gais et vifs, permet de ranger sel, poivre, épices et ustensiles. Amovible, il peut aussi trôner fièrement au milieu de votre table et accompagner la préparation ou la dégustation de vos repas.





NICHE VERTICALE sur le côté pour ranger plateaux ou plaques de four.



EXCLUSIVITÉ SCHMIDT. Créez votre espace de rangement sur mesure avec les éléments de la collection Domino L pour des configurations différentes.



NOUVEAUTÉ. Rangement nomade et modulable avec Domino Box : une solution parfaitement adaptée aux meubles sur mesure.



SOLUTION GAIN DE PLACE. Le plan de travail extensible repousse les limites et agrandit l'espace. Idéal pour travailler vos repas dans une cuisine peu spacieuse. Réalisé dans les mêmes tons que l'élément principal, il sait aussi se faire discret. Charge maximale : 20kg.



PRATIQUE. Cuisinez comme un chef avec cet insert granit conçu sur mesure. Un matériau naturel, prévu pour résister à la chaleur et aux rayures.



FINIS LES ANGLES INEXPLOITÉS. Le meuble sur le plan de travail est équipé d'une tablette coulissante qui se déploie sans effort. La surface est dimensionnée sur mesure pour une intégration parfaite dans l'espace cuisine.



BIEN PENSÉ. La vaisselle qui sèche est discrètement rangée dans un meuble égouttoir à l'abri des regards. Tout et beau, tout est en ordre.



PRÊT À L'EMPLOI. Toute une gamme d'accessoires de crédence fonctionnels et esthétiques. Tout à portée de main.



Parce que le design conjugue le beau et l'utile



LA CUISINE, *c'est chic*

PURETÉ DES LIGNES, ÉQUILIBRE DES VOLUMES, HARMONIE DES ALIGNEMENTS : LE DESIGN EST UNE COMPOSANTE ESSENTIELLE D'UNE CUISINE SCHMIDT.

Pour faire de votre cuisine un ensemble à votre goût, nos designers travaillent tout en finesse le moindre détail et développent des lignes exclusives. À l'intérieur comme à l'extérieur, le look est étudié et les finitions sont soignées : côtés des blocs tiroirs en verre, mise en lumière par les fonds éclairants et les éclairages LED. Le choix des matériaux, la sélection de matières raffinées contribuent à cette recherche de la perfection. La douceur des tons unis ou veloutés, la séduction des laques brillantes, la chaleur du bois authentique apportent une touche de luxe à votre cuisine.



MISE EN VALEUR. Un fonds éclairant met en lumière votre cuisine et vos ustensiles.



L'éclairage est homogène et régulier.

L'éclairage LED consomme 5 à 7 fois moins d'électricité et dure 10 fois plus longtemps qu'une ampoule à incandescence.



QUEL TALENT ! Tout est à portée de main, tout est visible en un coup d'œil : cette armoire de rangement est le témoin du mariage réussi entre ergonomie et esthétique.



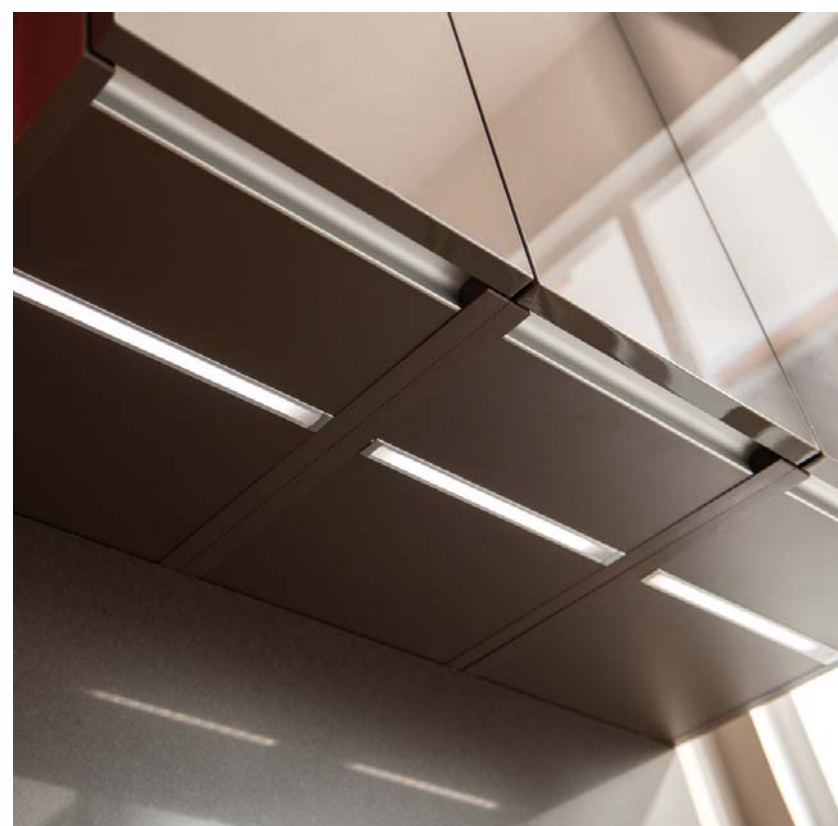


TIROIR PREMIUM DE SÉRIE. Ouvrez et découvrez le design de ce meuble de rangement où tout est parfaitement agencé et ordonné. La paroi en verre ajoute de l'élégance à l'ensemble.

PLUS BELLE LA VIE ! Esthétique, facile à entretenir et résistant, l'évier à fleur est la touche ultra contemporaine tout en sobriété et finesse de votre plan de travail.



RAFFINEMENT. Dimensionné sur mesure, ce bandeau éclairant LED placé sous le meuble diffuse une lumière harmonieuse sur l'espace et les objets de votre cuisine.





L'art et les manières de personnaliser votre cuisine



VOTRE CUISINE *est unique !*

VOUS VOULEZ UNE CUISINE QUI VOUS RESSEMBLE, CELLE QUI VOUS DONNERA ENVIE DE PRÉPARER DE BONS PETITS PLATS À PARTAGER EN FAMILLE OU ENTRE AMIS ? SCHMIDT RÉUNIT POUR VOUS TOUS LES INGRÉDIENTS DU SUCCÈS.

La combinaison des façades et des matériaux, le choix des coloris parmi une vaste palette, la qualité et le caractère des plans de travail, la diversité des poignées et crédences vous permettent de créer une cuisine entièrement personnalisée. **Vous avez carte blanche pour jouer l'harmonie des matières et des couleurs.**

24 coloris différents de caissons, sans supplément de prix !

À l'intérieur de vos meubles, vous pouvez jouer l'harmonie avec les façades ou imaginer des contrastes à effet décoratif. Quel que soit votre choix, ils seront aussi beaux dedans que dehors !

Ton sur ton



Bois sur couleur



Tout en douceur



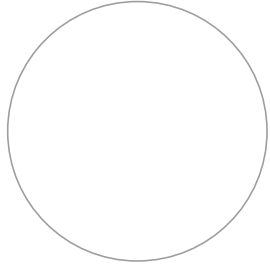
Sombre ou clair..., tout est permis.



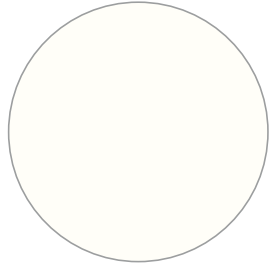
Harmonie naturelle



EVEREST



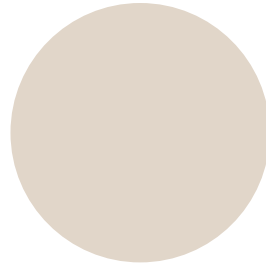
BLANC



MAGNOLIA



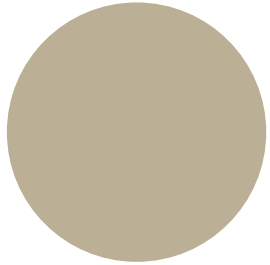
MUSCADE



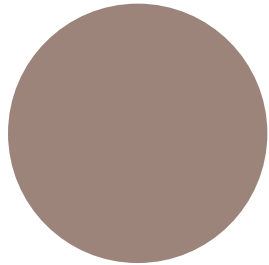
KASHMIR GREY



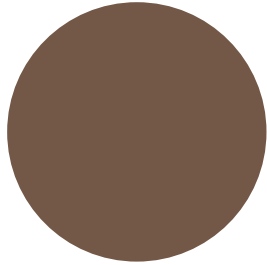
SMOKE



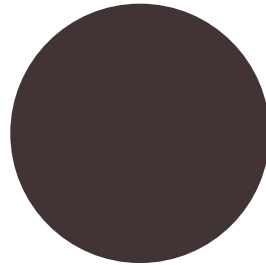
MARRON GLACÉ



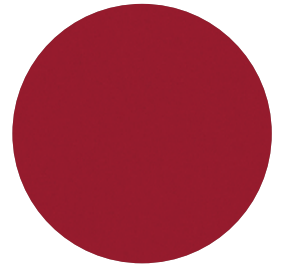
CACAO



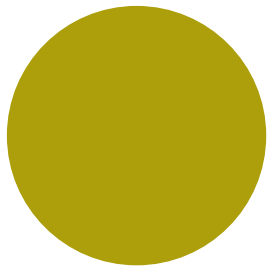
CANEO



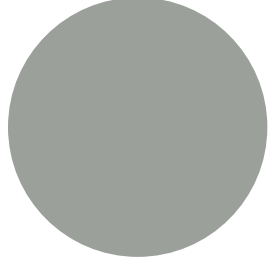
PORPORA



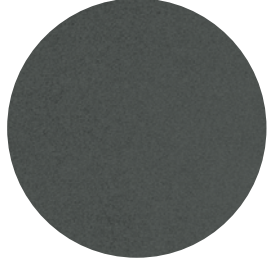
OLIVE



CLOUD



LAVA



SLOWWOOD



STONE OAK



PASTEL OAK



INDIAN OAK



COGNAC



WILD OAK



NATURAL OAK



NOCCE



MAVERICK



CANYON



KILKENNY OAK





Couleurs et matières en parfaite harmonie

VASTE CHOIX.

Façades en mélaminé, verre, laque ou bois véritable, planes ou à cadre, avec ou sans poignées... Choisissez parmi nos 28 modèles celui qui vous ressemble.

100 % PERSONNALISÉ.

Tous nos coloris se conjuguent à l'infini. Harmonie des couleurs pour un décor ultra-personnalisé.

Nos finitions bois :



BASIC.
Touché velouté et douceur du bois.



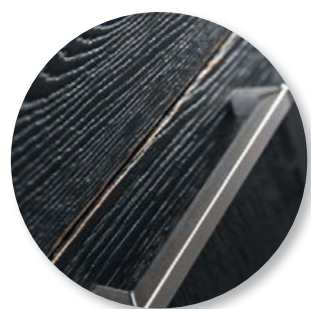
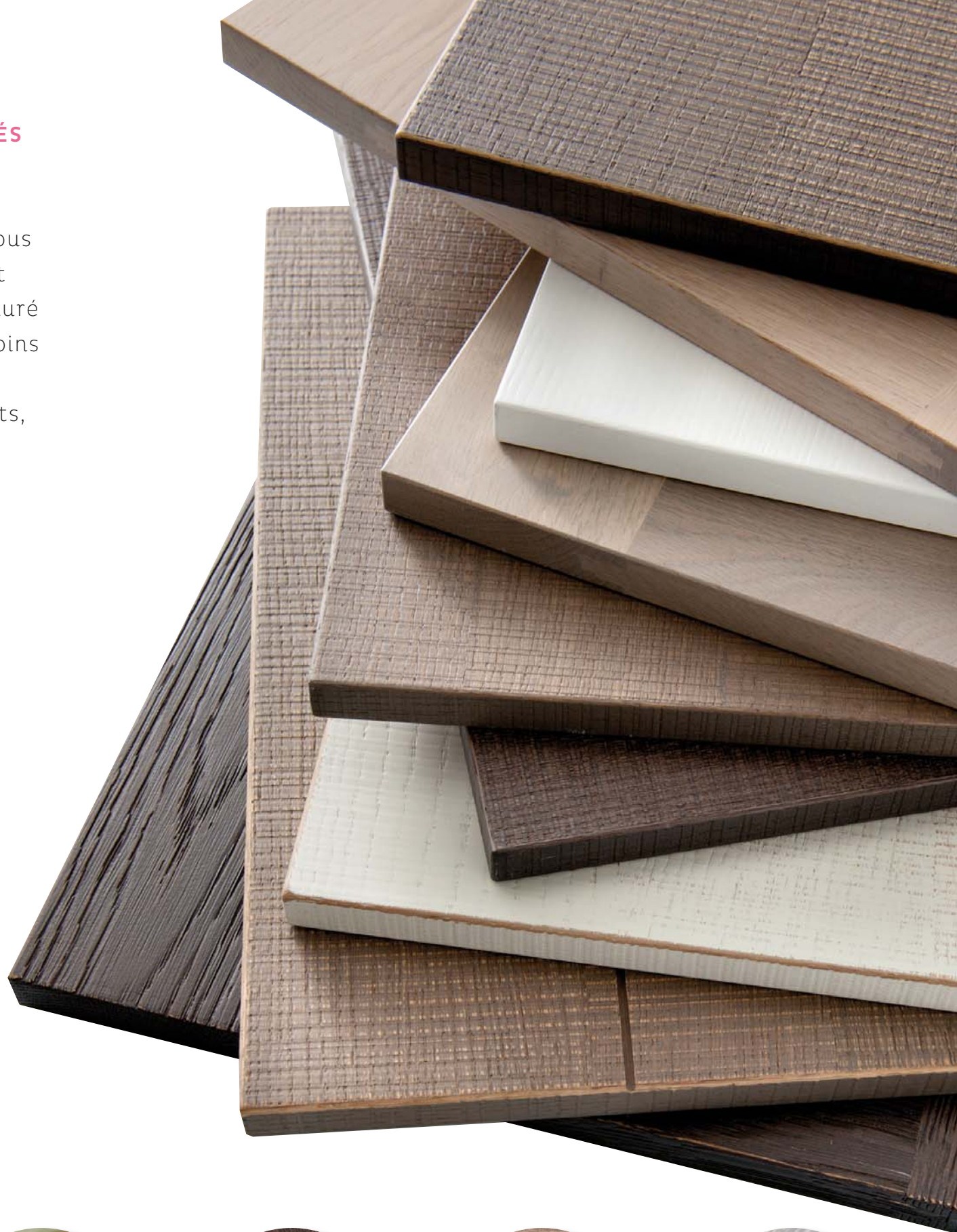
BROSSÉ LAQUÉ BLANC.
La texture et les pores du bois révélés.

**PRÈS DE 1 000 POSSIBILITÉS
DE FAÇADES EN BOIS :
UN CHOIX UNIQUE.**

Schmidt met le bois dans tous ses états, comme nulle part ailleurs : sablé, brossé, rainuré à effet planches plus ou moins larges, vintage aux arêtes vieilles, laqué pores ouverts, finition rechampi, patiné...

**SCHMIDT FAIT
PARLER LA BELLE
NATURE DU BOIS.**

Nouvelles finitions à apprécier à l'œil et au toucher et qui révèlent l'histoire du bois dans la pure tendance actuelle des matériaux bruts.



BROSSÉ LAQUÉ VINTAGE.
Les effets du temps soulignés.



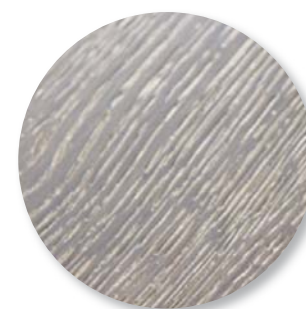
RECHAMPI.
Fait à la main dans les règles de l'art.



RAINURÉ.
Le style "planches assemblées".



SABLÉ.
Matière brute dévoilée.



SABLÉ MAESTRO.
Les reflets précieux d'or ou d'argent.

Votre cuisine, quelle personnalité !

Le plan de travail est un élément-clé de votre cuisine. Il donne du caractère à l'ensemble et offre une surface à la fois résistante et spacieuse pour vous permettre de bien travailler. Vous avez le choix des matières et des couleurs pour créer l'ambiance que vous souhaitez.



STRATIFIÉ. De qualité hydrofuge, il est particulièrement résistant à l'humidité. La plupart peuvent être réalisés dans des formes originales. Disponible dans plus de 40 décors unis ou type pierre, béton ou bois hyperréaliste.



STRATIFIÉ FINITION NANO. La surface est révolutionnaire. Fini les traces de doigt qui marquent le meuble. Fini aussi les rayures superficielles qui s'effacent d'un simple coup d'éponge.



CÉRAMIQUE. En version céramique, il est très résistant à la chaleur, à la rayure et à l'humidité. Disponible dans 5 versions très contemporaines.



BOIS. Grâce à ce matériau naturel et authentique, vous donnez du style et du prestige à votre cuisine. Différentes variétés d'essences sont disponibles comme le hêtre, le chêne, l'érable, l'iroko ou le noyer.



RÉSINE. Ce matériau de synthèse, composé de résine et de matière minérale, est particulièrement lisse au toucher et antibactérien. Il peut être conçu dans des formes très variées sans aucun joint apparent. Disponible dans 15 coloris.



INOX. Votre plan de travail ne craint rien : ni l'eau, ni la chaleur, ni l'humidité. Facile à entretenir, il s'associe à toutes les façades et donne des airs de "pro" à votre cuisine.

Tout beau, tout nouveau : le plan de travail Inno' Quartz

BIANCO ZEUS



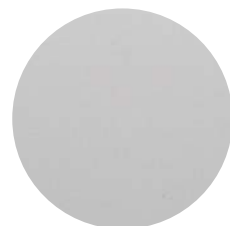
BIANCO



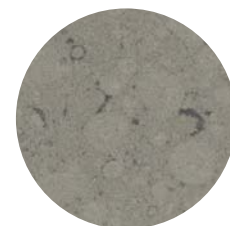
TASSILI



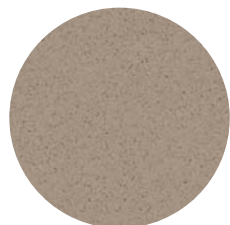
PERLA



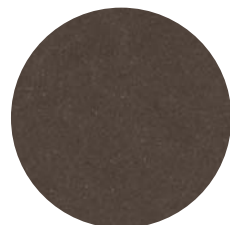
CENERE



MOSA



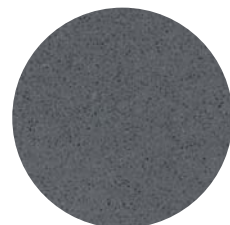
NOCCE



FUMO



ANTHRACITE



NERO



QUARTZ. Notre matériau Inno' Quartz additionne les avantages : très contemporain, résistant à la rayure et à la chaleur, facile à nettoyer à l'aide d'une éponge. Il bénéficie aussi d'une garantie de cinq ans.



70 poignées au choix : à chacun son style



COORDINATION. Les poignées constituent la touche finale de votre cuisine. Le maître-mot, c'est la personnalisation. Les poignées sont adaptées à la ligne, aux reliefs et aux couleurs du meuble. Et si vous choisissez l'option sans poignée, c'est le rail qui est coordonné avec l'ensemble des éléments.

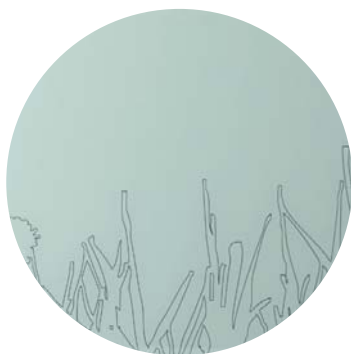
À VOUS DE JOUER. Personnalisez votre décor en jouant sur la poignée, la couleur ou le profil du meuble. Les poignées et les profils sont disponibles dans toutes les couleurs de laque Micron pour créer harmonie parfaite ou contrastes élégants.



DIMENSIONS SUR MESURE. Toutes ces crédences s'adaptent à vos dimensions jusqu'à 240 cm de long. Ici motif exclusif Ariane.



CRÉDENCES HARMONISÉES AU DÉCOR. Des motifs exclusifs, imprimés sur verre trempé. Un fort pouvoir décoratif parfaitement adapté aux exigences d'une crédence puisque le verre, très facile d'entretien, est de plus, résistant à la chaleur et aux rayures.



Garden



Rallumer les étoiles (2 coloris)



A table



Hot Chili



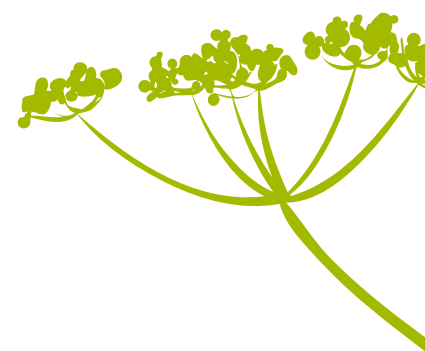
Flora



Mecanik



La nature est notre patrimoine commun



CONJUGUEZ ÉCOLOGIE *avec économie*

QUI PEUT RÉSISTER À UNE CUISINE QUI ALLÈGE LES FACTURES ET PRÉSERVE L'ENVIRONNEMENT ? DES ÉCONOMIES D'ÉNERGIE AU TRI SÉLECTIF DES DÉCHETS : CHEZ SCHMIDT, VOTRE CUISINE SE MET VRAIMENT AU VERT.

**Avec Green Life,
votre cuisine devient responsable.**





DOUBLE EFFICACITÉ. Bacs de tri dessous, bacs de rangement dessus.



ECLAIRAGE LED. Économies d'énergie et durée de vie plus longue.



PLAN DE TRAVAIL EN CÉRAMIQUE. Très résistant et facile d'entretien.



MITIGEUR À FILTRATION BRITTA. Eau de ville ou filtrée à la demande.

Schmidt a créé, en collaboration avec Whirlpool, le concept Green Life qui associe écologie et économie : matériaux éco-certifiés, équipements électroménagers économes en énergie et en eau, éclairage LED faible consommation, pour une durée de vie supérieure aux systèmes classiques, solutions de rangement favorisant le tri sélectif des déchets, hotte éco-conçue conforme aux normes des bâtiments basse consommation.



**JANUS 2013
DE L'INDUSTRIE**



Toutes les informations sur les produits certifiés sont disponibles sur le site www.fcba.fr - Espace Certifications.



Ma cuisine a tout pour elle



VOTRE CUISINE *au top de l'équipement*

VOTRE CUISINE EST BIEN PLUS QU'UNE COMPOSITION DE BEAUX MEUBLES. C'EST SURTOUT UN ENSEMBLE COMPLET D'ÉLÉMENTS QUI S'INTÈGRENT DANS UNE PARFAITE HARMONIE.

En spécialiste de l'aménagement de votre cuisine, Schmidt propose une offre large d'appareils électroménagers, sélectionnés par nos experts et recommandés par la marque. Nos gammes d'éviers, mitigeurs et hottes sont également conçues pour s'accorder parfaitement à votre cuisine. Enfin, notre collection de tables et de chaises se décline dans de multiples coloris assortis aux modèles de la cuisine. Pour un décor harmonieux en couleur et en style.



Toutes les informations sur les produits certifiés sont disponibles sur le site www.fcba.fr - Espace Certifications.



MALIN. La porte escamotable du four disparaît à l'ouverture.



INTÉGRATION. Les solutions sur mesure permettent d'intégrer parfaitement le lave-vaisselle.



SOUPLESE. Mise en avant dans la cuisine ou dissimulé derrière la façade, la contenance du réfrigérateur correspond à vos besoins.

Une gamme complète d'électroménagers adaptés et intégrés

SERVICES COMPRIS.

Des marques référencées pour des produits de qualité, des conseils éclairés pour une cuisine bien pensée : Schmidt vous accompagne dans la réussite de votre projet jusqu'à la mise en service de vos appareils !

AU CHOIX. La hotte peut devenir un véritable objet de décoration dans la cuisine ou se faire discrète derrière un meuble haut.



SAVEURS. Optez pour la cuisson combiné vapeur pour sublimer vos plats et garantir des résultats parfaits, moelleux, croustillants et juteux.



TOP CHEF. Sur les plaques de cuisson à induction, les zones flexibles vous offrent une grande liberté de cuisiner et d'utiliser grands faitouts ou poêles.

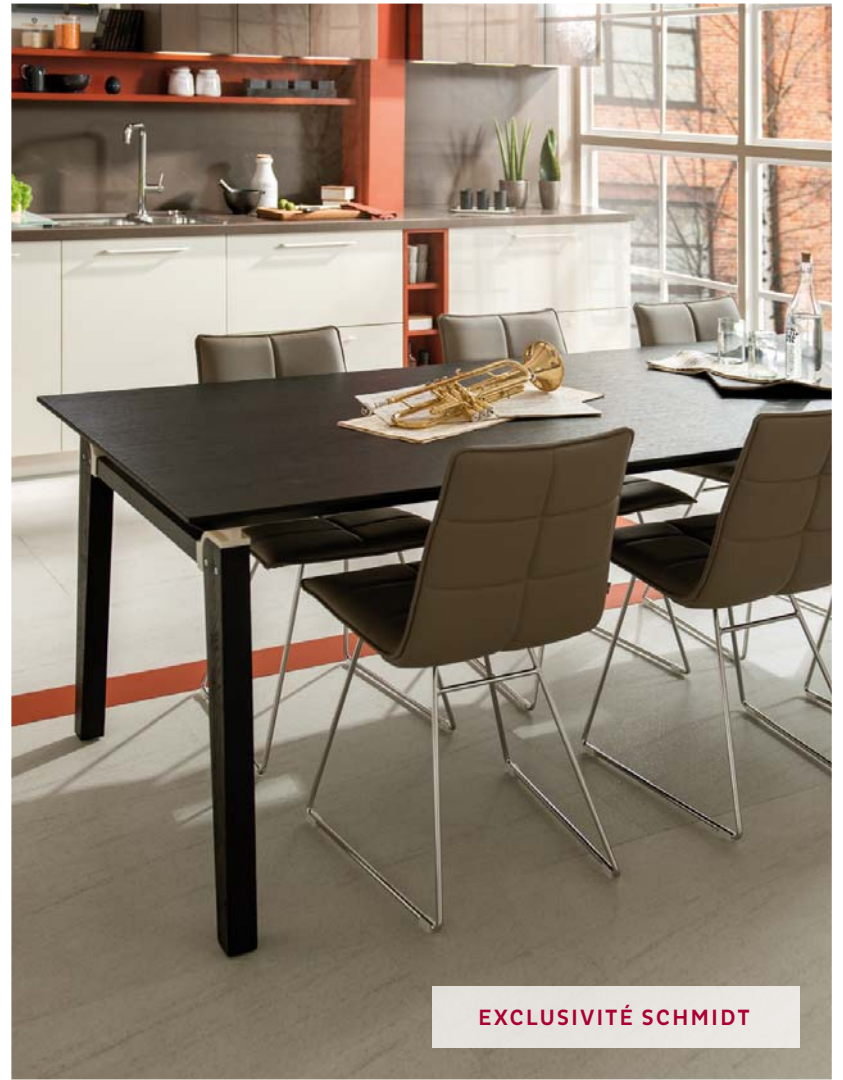


Des tables et des chaises coordonnées à votre cuisine

EXCLUSIVITÉS.

Nos gammes de chaises sont sélectionnées pour leur confort et leurs styles coordonnés aux modèles de cuisines. Elles sont déclinables dans les mêmes coloris que les façades. Contemporain, classique ou design, matériaux et finitions : vous avez tous les choix.





EXCLUSIVITÉ SCHMIDT







LE LUXE EST ACCESSIBLE. *Ne vous privez pas !*

Au nom de votre satisfaction totale, nous innovons sans cesse pour nourrir les + qui font notre qualité et notre différence. Dans cette démarche de progrès continu, nous veillons à offrir des solutions de haute performance accessibles. Avec le véritable sur mesure ou Évolution 130, vous profitez de plus de confort et de capacité de rangement, au meilleur coût. De même, la conception de nos meubles vous permet de vous engager dans une démarche éco-citoyenne sans coût supplémentaire.





Le sur-mesure n'est plus un luxe !

Elle a toutes les qualités ! L'esthétique valorisante d'une cuisine aux lignes contemporaines, l'originalité d'une composition de meubles hauts ouverts et fermés, l'ergonomie idéale et le confort pratique d'un agencement faisant la part belle aux vastes volumes de rangements et aux grands coulissants. Un exemple de design optimisé grâce au concept Évolution 130 et Perfect Fit, le véritable sur-mesure Schmidt, le tout pour 7 671,60 €, miraculeux !

MODÈLE ARCOS MAT. Façades en panneaux de particules 19 mm mélaminé 4 chants épais 1,4 mm, 28 coloris de façade au choix. Corps de meuble en panneaux de particules 19 mm mélaminé intérieur et extérieur, 24 coloris au choix. Tous les tiroirs et blocs tiroirs sont à ouverture totale et sont équipés de bloc tiroirs PREMIUM de série. **FILEUR DE CAISSON**, L5 cm, H195 cm - 58,25 € / **ARMOIRE POUR INTÉGRER UN RÉFRIGÉRATEUR ET UN CONGÉLATEUR OU UN COMBINÉ**, 2 portes, 1 étagère fixe, L60 cm, P59,5 cm, H195 cm - 676,08 € / **ARMOIRE SANS BANDEAU POUR ENCASTRER UN FOUR OU UN MICRO-ONDES**, 2 portes, L60 cm, P59,5 cm, H195 cm - 761,50 € / **ÉLÉMENT BAS CUISSON**, 1 bloc tiroir, 3 tiroirs, L120 cm, P59,5 cm, H78 cm - 835,28 € / **FAÇADE** pour lave-linge, lave-vaisselle ou réfrigérateur intégrés totalement, L60 cm, P59,5 cm, H78 cm - 87,58 € / **BAS SOUS-ÉVIER**, 1 porte, 1 tôle de protection, L60 cm, P59,5 cm, H78 cm - 309,78 € / **ÉLÉMENT HAUT**, 1 porte "lift", 1 étagère réglable, L60 cm, P37 cm, H39 cm - 209,68 € / **PLAN DE TRAVAIL STRATIFIÉ**, épaisseur 40 mm (qualité hydrofuge), L240 cm, P62,5 cm, Ép. : 4 cm - 370,70 € / **PLAN DE TRAVAIL STRATIFIÉ**, épaisseur 40 mm (qualité hydrofuge), L 120 cm, P62,5 cm, Ép. : 4 cm - 185,35 € / **DÉCOUPE D'ANGLE ET ASSEMBLAGE** pour plan de travail - 56,95 € / **CHANT ARRIÈRE VISIBLE REPLAQUÉ** (chant épaisseur 1,4 mm) - 17,26 € / **2 PIÈCES DE RACCORDEMENT** pour socles, H10 cm - (2x8,63€) 17,26 € / **RETOUR DE SOCLE**, épaisseur 13 mm, H10 cm - 22 € / **PIÈCE DE RACCORDEMENT POUR SOCLES**, H10 cm - 13,37 € / **SOCLE**, épaisseur 13 mm, L360 cm, H10 cm - 236,43 € / **COMPOSITION KITCHEN LA PAZ : BIBLIOTHÈQUE VERTICALE** suspendue en mélaminé, épaisseur 19 mm, équipée de 2 étagères en épaisseur 19 mm, 3 dos épaisseur 8 mm et d'1 porte battante partielle épaisseur 19 mm - 576,39€ / **COMPOSITION KITCHEN RIO : BIBLIOTHÈQUE VERTICALE**, double face en mélaminé, épaisseur 19 mm, équipée de 3 étagères en épaisseur 19 mm et d'un dos central épaisseur 19 mm, livrée avec des pieds hauteur 10 cm - 502,65€ / **B18M62N3FR, FOUR MULTIFONCTION ECOCLEAN NEFF**, inox, encastrable, 6 modes de cuisson, chaleur pulsée Circotherm® avec résistance circulaire, grande cavité 67 litres avec 4 niveaux d'enfournement, classe A, porte ventilée 3 vitres, contre-porte plein verre, programmateur électronique EasyClock, indicateur de montée en température, préchauffage rapide, manettes rétractables push/pull - 495 € dont 6 € d'éco-participation DEEE / **T11B22X2, PLAQUE VITRO NEFF**, 3 foyers radiants Éclairs dont 2 doubles zones, puissance totale 5900W, puissances : ARG double zone (27 cm) 2700W/2000W, AVD double zone (18 cm) 2000W/800W, ARD 1200W, commandes frontales sensibles Easytouch (+/-), 17 niveaux de puissance, 3 minuteurs coupe-circuit, 3 témoins de chaleur résiduelle, fonction Re-Start, 10 niveaux de sécurité - 361 € dont 2 € d'éco-participation DEEE / **S51D50X1EU, LAVE-VAISSELLE TOUT INTÉGRABLE NEFF**, 12 couverts, classe A+, niveau sonore 46 dB(A), consommation d'eau annuelle 3360 L (12 L/cycle), consommation énergétique annuelle 290 kWh (1,02 kWh/cycle pour Eco 50°C), 5 programmes dont intensif 70°C et Rapide 29 min 45°C, autoprogramme 45-65°C avec AquaSensor, auto 3 in 1, option 1/2 charge, 4 températures : 45/50/65/70°C, départ différé 3-6-9h, panier supérieur réglable en hauteur, panier Varioflex® : rangement facile et flexible de la vaisselle, signal sonore de fin de cycle, tôle protection anti-vapeur, protège le plan de travail, sécurité AquaStop, cuve polinox, pieds réglables par l'avant - 505 € dont 6 € d'éco-participation DEEE / **K4400X7FF, COMBINÉ INTÉGRABLE NEFF**, niche 178 cm, portes réversibles, classe A+, 274 L dont 71 L congélateur 4*, consommation énergétique annuelle 279 kWh, niveau sonore 40 dB(A), classe climatique ST, réfrigérateur et congélateur froid statique, autonomie 16h, régulation mécanique, pouvoir de congélation 3,5 kg/24h, 5 clayettes dont 4 ajustables, 1 bac à légumes FreshAir - 712 € dont 13 € d'éco-participation DEEE / **HP901X, HOTTE**, largeur 90 cm, classe C, inox, aspiration maxi 520 m³/h, intensive 700 m³/h, commandes électroniques sensibles, 4 vitesses dont 1 intensive, Sensor, niveau sonore mini 48 dB(A), maxi 65 dB(A), intensif 69 dB(A), diamètre d'évacuation 150 mm, voyant de saturation des filtres, éclairage halogène 2 x 20 W - 401 € dont 2 € d'éco-participation DEEE / **EVI010S, ÉVIER EN INOX STRUCTURÉ**, 1 bac, 1 égouttoir, vidage manuel - 179 € / **MIPR3ECO, MITIGEUR**, finition chrome, cartouche à économie d'eau, 58 €.

L'ensemble des appareils électroménager est garanti 2 ans pièces main d'œuvre et déplacement.

Montant net de la cuisine hors éco-participation - 7 618,52 € / Éco-participation mobilier - 24,08 € / Éco-participation DEEE - 29 € / Montant total de la cuisine avec éco-participation mobilier et DEEE - 7 671,60 €. Prix du modèle photographié hors pose, carrelage, livraison. Prix fournis à titre indicatif en euro TTC (TVA 20%).

LE PRIX DÉFINITIF RESTE SOUS LA RESPONSABILITÉ DU CENTRE CONSEIL VENDEUR, COMMERÇANT INDÉPENDANT.

Le rapport qualité prix selon Schmidt

UNE IMPLANTATION MODÈLE IDÉALE

Elle est équipée de façon optimale pour une famille de quatre personnes avec toute l'intelligence de Perfect Fit, le véritable sur mesure, et d'Évolution 130 qui garantissent plus d'ergonomie et d'espace de rangement à un prix accessible !

Combien coûte une cuisine Schmidt ?

Depuis plusieurs années, nous vous indiquons les prix avec la transparence et la clarté qui sont au cœur de nos valeurs, sans clauses cachées ni fausses promotions. D'abord, c'est l'un de nos plus Schmidt, **mais surtout, nous sommes convaincus d'apporter la meilleure solution à ceux qui, comme vous, recherchent la qualité d'une grande marque à un prix accessible.**

(Le prix de chaque cuisine présentée correspond à la cuisine modèle hors pose, carrelage, livraison et électroménager, en euro TTC.)

Pourquoi une cuisine modèle Schmidt ?

Pour que vous puissiez calculer votre budget, comparer entre plusieurs modèles sur la base d'un même équipement.

Elle prévoit un équipement optimal adapté aux besoins d'une famille de quatre personnes avec toute l'intelligence d'Évolution 130 et de Perfect Fit, le véritable sur mesure : deux concepts Schmidt qui optimisent le design, le confort et l'espace de rangement. Sur la base de cet équipement, nous avons chiffré chaque modèle de cuisine et les avons rassemblés par groupe.

Votre cuisine idéale à prix idéal.

Ainsi vous pouvez projeter la cuisine de vos rêves, l'adapter à vos besoins et calculer son prix.

Information qualité, descriptif commun à toutes les Cuisines Schmidt

Tous les corps de meubles Cuisines Schmidt sont en panneau de particules 19 mm mélaminé intérieur et extérieur, 24 coloris au choix et chants épais (1,4 mm) sur tous les chants visibles. Tous les tiroirs et blocs tiroirs sont à ouverture totale. Les plans de travail en panneau de particules stratifié (40 coloris au choix) et en hêtre massif lamellé, abouté, huilé et ciré ont une épaisseur de 40 mm. Les plans de travail bruts à carrelage ont une épaisseur de 32 mm. Prix hors option, pose, carrelage, livraison et électroménager. prix fournis à titre indicatif en euro TTC (TVA 20 %) valables jusqu'au 31 octobre 2015. Le prix définitif reste sous la responsabilité du Centre Conseil vendeur. Nos prix s'entendent sous réserve de modification liée à l'application, prévue à l'article R 543-247 du Code de l'environnement, d'une contribution aux coûts d'élimination des éléments d'ameublement.

ARMOIRE DE RANGEMENT

2 portes reliées entre elles 4 blocs à l'anglaise, 2 tiroirs à l'anglaise, 1 étagère réglable L60xP59,5xH195 cm.



FAÇADE POUR ÉLECTROMÉNAGER à intégrer sous le plan de travail - Livrée avec un profil de protection à fixer sur les découpes de socles L60xP59,5xH78 cm.

ARMOIRE sans bandeau pour encastrer 2 fours ou un four et un micro-ondes, 1 porte - 1 porte «lift», 1 bandeau L60xP59,5xH195 cm.

ARMOIRE pour intégrer un réfrigérateur et un congélateur ou un combiné, 2 portes - 1 étagère fixe L60xP59,5xH195 cm.

ENSEMBLE BIBLIOTHÈQUE HORIZONTALE SUSPENDUE en mélaminée, épaisseur 25 mm, 2 joues, 1 joue intermédiaire, 2 séparations verticales, 1 dessus, 1 plancher et 2 dos. Fermée partiellement par une porte coulissante L160xP32,1xH39 cm.

ÉLÉMENT BAS

1 bloc tiroir - 3 tiroirs L60xP59,5xH78 cm. Tiroir à l'anglaise dans bloc bas L60xP70 cm.

ÉLÉMENT BAS

2 blocs tiroir L85xP72xH78 cm.

PLAN DE TRAVAIL

stratifié épaisseur 40 mm (qualité hydrofuge) Livré avec chant arrière de protection L347xP90xH4 cm et L190xP62,5 cm.



BAS SOUS-ÉVIER

équipé de bacs poubelles et d'un couvercle métallique fixe 1 bloc coulissant - 1 porte équipée d'un bac éponge - 1 tôle de protection - Livré avec un dos complet L120xP59,5xH78 cm.

JOUE (2 faces)

épaisseur 19 mm 4 chants épaisseur 1,4 mm ton sur ton L1,9xP212,5xH88 cm.

ENSEMBLE BIBLIOTHÈQUE VERTICALE

double faces en mélaminé, épaisseur 19 mm, équipée de 3 étagères en épaisseur 19 mm Livrée avec 6 pieds décoratifs de hauteur 17 mm - L89,8xP25xH88 cm.

SCHMIDT

Un concentré de savoir-faire



ARMOIRE FOUR
 + Plus de rangement au dessus du four
 + Une cuisine plus esthétique
Armoire sans bandeau



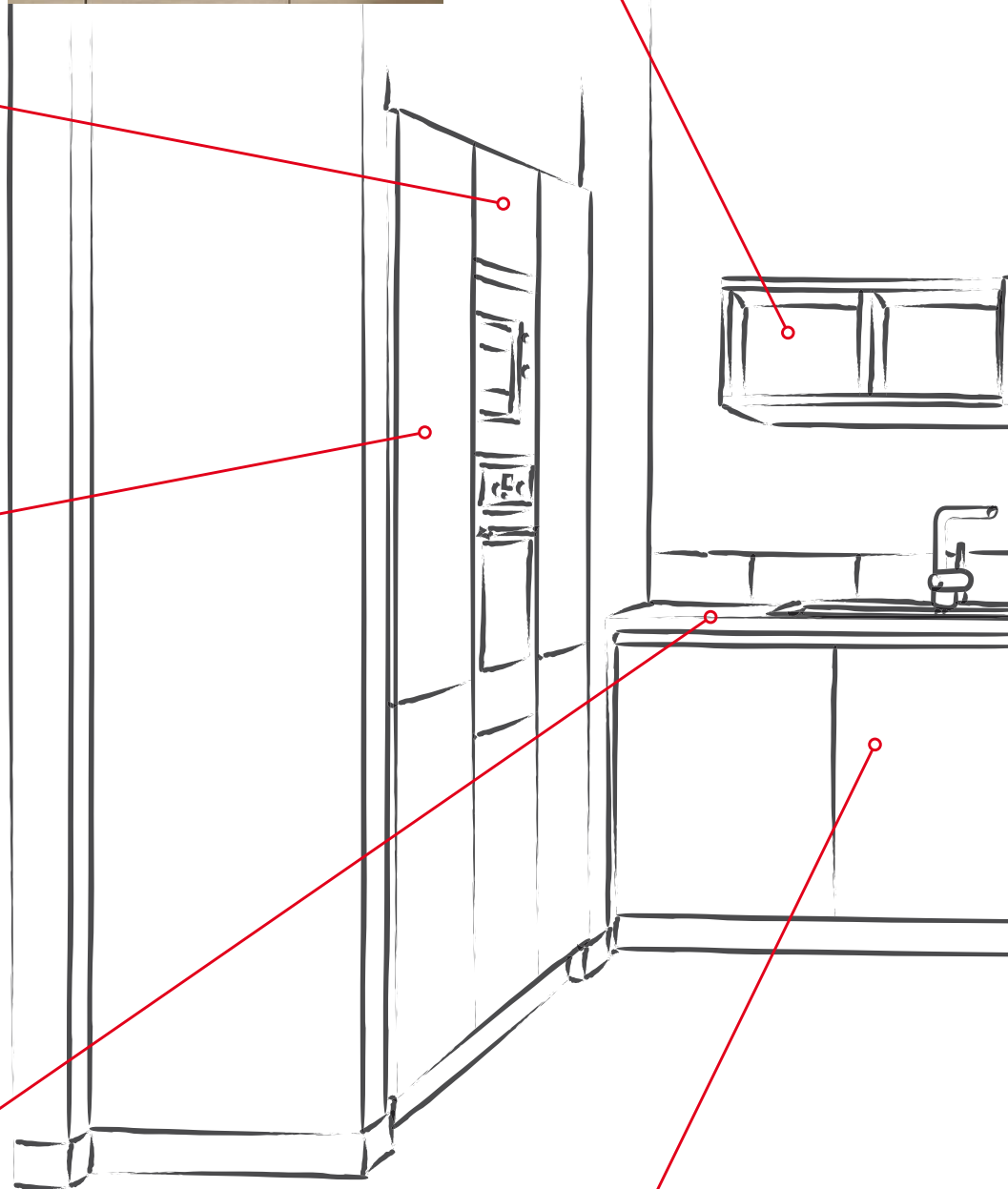
ARMOIRE CELLIER
 + Toutes les provisions d'une famille de 4 personnes pour 2 semaines à portée de main
 + Grande capacité de stockage
 + Accès rapide et facile à tous vos produits
Tiroirs à l'anglaise à sortie totale



ÉVOLUTION 130
 + Fini le mal de dos à cause de meubles trop bas !
Hauteur des meubles adaptée à votre taille
 + 1 tiroir supplémentaire pour ranger vos ustensiles ou votre vaisselle
33% de surface de rangement en plus



MEUBLE HAUT À FAÇADE COULISSANTE SUR MESURE
 + Accédez à votre vaisselle très facilement
 + Esthétique et moderne
Façade coulissante
 + Dimensions adaptées à vos envies
Meuble sur mesure au mm près



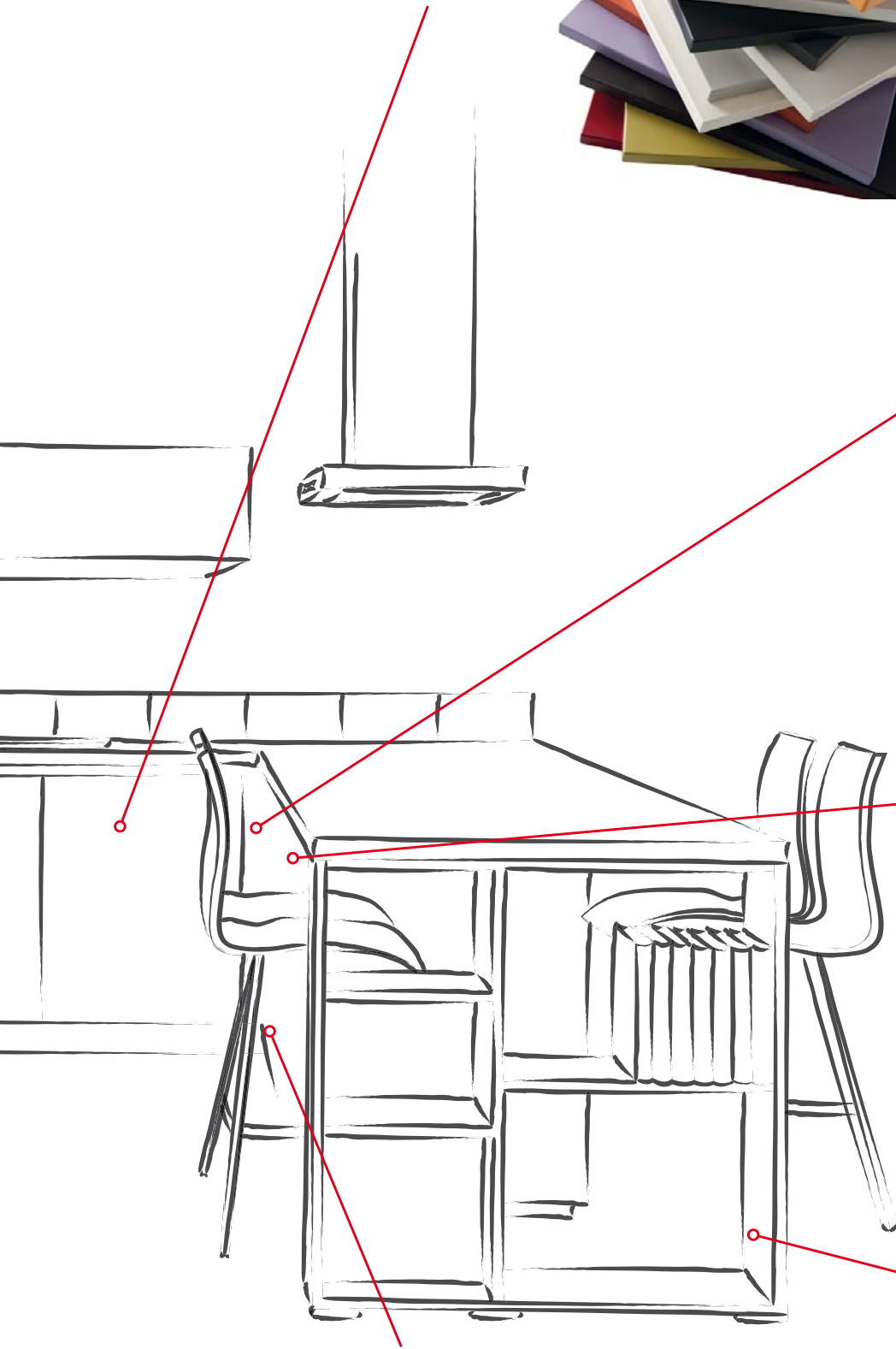
MEUBLE POUBELLE
 + Ouverture avec le pied : plus pratique pour jeter vos déchets
Pédale d'ouverture
 + Facilité d'entretien & protection contre l'humidité
Tôle de protection au fond du meuble

**UN TRÈS LARGE
CHOIX DE COLORIS**
+ Créez la cuisine
de vos rêves
*24 coloris de caissons
et + de 1000 combinaisons de
coloris de façades
possibles*



**UNE COLLECTION DE
MEUBLES COULISSANTS
SUR MESURE**

+ Des tiroirs adaptés à votre
pièce, sans aucun espace
perdu pour tout ranger
*Des coulissants sur mesure
au mm près*



JUMBO LINE
+ De surface de plan
de travail
+ De rangement dans
vos meubles
*Meubles de 70 cm de
profondeur*



**COULISSANTS
PREMIUM DE SÉRIE**
+ Tiroirs et blocs prestigieux
Côtés en verre de série
+ Tous vos ustensiles et
votre vaisselle restent
en place, et sont
accessibles
*Tapis antidérapant,
amortisseurs et sortie
totale de série*



**BIBLIOTHÈQUE
SUR MESURE**
+ De nouvelles idées
de rangement
+ Une touche de design en
plus dans votre pièce
*Rangement sur mesure en
hauteur, largeur, profondeur
assorti à votre cuisine*



Comment choisir votre cuisine Schmidt ?

- 1 DÉCOUVREZ VOTRE CUISINE PRÉFÉRÉE**
parmi les nombreux modèles présentés dans les pages de ce catalogue.
- 2 TROUVEZ SON GROUPE DE PRIX**
en vous reportant simplement au tableau ci-dessous afin de guider votre choix en fonction de votre budget.
- 3 COMPLÉTEZ SON AMÉNAGEMENT SELON VOS BESOINS**
éléments hauts et bas, armoires de rangement... Il vous suffit de consulter le tableau de prix ci-contre pour affiner votre budget.
- 4 PERSONNALISEZ-LA SELON VOS GOÛTS**
laque brillante, stratifié mat, bois..., couleur, plan de travail, accessoires... Plus d'1 million de combinaisons possibles. La vôtre sera unique !
- 5 ÉQUIPEZ-LA HARMONIEUSEMENT**
tables et chaises coordonnées à votre décor, électroménager adapté à vos exigences.
- 6 FAITES CONFIANCE À VOTRE CONSEILLER SCHMIDT**
il mettra tout son professionnalisme pour vous accompagner tout au long de votre démarche et vous proposer les meilleures solutions au meilleur prix.

Pour les gammes équipées des poignées SIGN et TWIN, ou de poignées à supplément, un surcoût est appliqué.

GAMMES AVEC POIGNÉES

Groupe 1 : 6 718,10 €

Arcos E130

Groupe 2 : 7 082,00 €

Arcos E130 Brillant
Arcos E130 Édition
Arcos 3D

Portland
Strass

Groupe 3 : 7 439,20 €

Frame
Loft E130 Micron - finition brute

Groupe 4 : 7 629,90 €

Artwood
Loft E130 Micron

Groupe 5 : 7 830,60 €

Aragon 15
Artwood Linéa
Boléro E130 Micron
Dakota
Fresh

Loft E130 Micron Linéa
Mikado E130 Brillant
Mikado E130 Micron
Scarlett E130 Micron

Groupe 6 : 8 059,40 €

Aragon Linéa 15
Boléro E130 Laqué
Boléro E130 Micron Linéa
Brahms
Dakota Linéa
Lagune E130 Brillant

Lully
Maryville E130
Mikado E130 Micron Linéa
Nebraska
Scarlett E130 Micron Linéa

Groupe 7 : 8 279,50 €

Aragon Maestro 15
Boléro E130 Laqué Linéa

Glamour
Nebraska Linéa

Groupe 8 : 8 511,00 €

Brahms rechampi
Lully rechampi

Maryville E130 rechampi

ÉLÉMENT	DESCRIPTIF COMMERCIAL	GP1	GP2	GP3	GP4	GP5	GP6	GP7	GP8
1	Armoire de rangement 2 portes reliées entre elles - 4 blocs à l'anglaise - 2 tiroirs à l'anglaise - 1 étagère réglable L60xP59,5xH195 cm	885,20 €	930,20 €	977,30 €	1 001,70 €	1 026,80 €	1 052,20 €	1 078,80 €	1 105,80 €
	Éco-participation mobilier	8,00 €	8,00 €	8,00 €	8,00 €	8,00 €	8,00 €	8,00 €	8,00 €
2	Armoire sans bandeau pour encastrer 2 fours ou un four et un micro-ondes 1 porte - 1 porte «lift» - 1 bandeau - L60xP59,5xH195 cm	629,10 €	693,50 €	764,70 €	802,80 €	842,90 €	885,20 €	929,40 €	975,90 €
	Éco-participation mobilier	4,50 €	4,50 €	4,50 €	4,50 €	4,50 €	4,50 €	4,50 €	4,50 €
3	Armoire pour intégrer un réfrigérateur et un congélateur ou un combiné 2 portes - 1 étagère fixe - L60xP59,5xH195 cm	586,80 €	647,10 €	713,40 €	748,90 €	786,40 €	825,70 €	866,90 €	910,30 €
	Éco-participation mobilier	4,50 €	4,50 €	4,50 €	4,50 €	4,50 €	4,50 €	4,50 €	4,50 €
	Fileur de caisson L10xH78 cm	32,60 €	37,40 €	43,40 €	46,40 €	50,20 €	53,90 €	57,70 €	62,20 €
	Éco-participation mobilier	0,15 €	0,15 €	0,15 €	0,15 €	0,15 €	0,15 €	0,15 €	0,15 €
4	Façade pour électroménager à intégrer sous le plan de travail Livrée avec un profil de protection à fixer sur les découpes de socles - L60xP59,5xH78 cm	76,00 €	88,00 €	101,50 €	109,00 €	117,20 €	125,80 €	135,60 €	145,70 €
	Éco-participation mobilier	0,40 €	0,40 €	0,40 €	0,40 €	0,40 €	0,40 €	0,40 €	0,40 €
5	Bas sous-évier équipé de bacs poubelles et d'un couvercle métallique fixe 1 bloc coulissant - 1 porte équipée d'un bac éponge - 1 tôle de protection Livré avec un dos complet - L120xP59,5xH78 cm	710,70 €	783,80 €	863,90 €	907,30 €	952,60 €	1 000,20 €	1 050,00 €	1 102,80 €
	Éco-participation mobilier	2,50 €	2,50 €	2,50 €	2,50 €	2,50 €	2,50 €	2,50 €	2,50 €
	Fileur de caisson d'angle à 90° L57,5xH78 cm	73,40 €	84,60 €	97,70 €	104,80 €	112,70 €	121,30 €	130,30 €	140,00 €
	Éco-participation mobilier	0,15 €	0,15 €	0,15 €	0,15 €	0,15 €	0,15 €	0,15 €	0,15 €
6	Élément bas 1 bloc tiroir - 3 tiroirs - L60xP59,5xH78 cm	425,40 €	447,10 €	469,60 €	481,20 €	493,20 €	505,50 €	518,30 €	531,40 €
	Éco-participation mobilier	2,50 €	2,50 €	2,50 €	2,50 €	2,50 €	2,50 €	2,50 €	2,50 €
7	Élément bas variable* 2 blocs tiroir - L85xP72xHx78 cm	587,50 €	616,00 €	646,30 €	662,10 €	678,50 €	731,70 €	750,00 €	768,80 €
	Éco-participation mobilier	2,50 €	2,50 €	2,50 €	2,50 €	2,50 €	2,50 €	2,50 €	2,50 €
	Tiroir à l'anglaise dans bloc bas L60xP70 cm	101,90 €	101,90 €	101,90 €	101,90 €	101,90 €	85,00 €	85,00 €	85,00 €
	Fileur de caisson latéral pour lave-vaisselle L1,9xH78 cm	40,10 €	46,40 €	53,50 €	57,70 €	62,20 €	66,70 €	71,50 €	77,10 €
	Éco-participation mobilier	0,15 €	0,15 €	0,15 €	0,15 €	0,15 €	0,15 €	0,15 €	0,15 €
8	Joue (2 faces) épaisseur 19 mm 4 chants épaisseur 1,4 mm ton sur ton - L1,9xP212,5xH88 cm	140,80 €	140,80 €	140,80 €	140,80 €	140,80 €	140,80 €	140,80 €	140,80 €
	Éco-participation mobilier	1,50 €	1,50 €	1,50 €	1,50 €	1,50 €	1,50 €	1,50 €	1,50 €
9	Plan de travail stratifié épaisseur 40 mm (qualité hydrofuge) Livré avec chant arrière de protection - L347xP90xH4 cm	867,60 €	867,60 €	867,60 €	867,60 €	867,60 €	867,60 €	867,60 €	867,60 €
	Éco-participation mobilier	4,50 €	4,50 €	4,50 €	4,50 €	4,50 €	4,50 €	4,50 €	4,50 €
	Chant arrière visible replaqué (chant épaisseur 1,4 mm)	15,00 €	15,00 €	15,00 €	15,00 €	15,00 €	15,00 €	15,00 €	15,00 €
9	Plan de travail stratifié épaisseur 40 mm (qualité hydrofuge) Livré avec chant arrière de protection - L190xP62,5 cm	254,70 €	254,70 €	254,70 €	254,70 €	254,70 €	254,70 €	254,70 €	254,70 €
	Éco-participation mobilier	2,00 €	2,00 €	2,00 €	2,00 €	2,00 €	2,00 €	2,00 €	2,00 €
	Découpe d'angle et assemblage pour plan de travail	49,40 €	49,40 €	49,40 €	49,40 €	49,40 €	49,40 €	49,40 €	49,40 €
	Retour de socle épaisseur 13 mm Livré avec un joint d'étanchéité, un raccord de socle (coloris assorti) et des clips pour fixation L63xH10 cm	19,10 €	19,10 €	19,10 €	19,10 €	19,10 €	19,10 €	19,10 €	19,10 €
	Éco-participation mobilier	0,10 €	0,10 €	0,10 €	0,10 €	0,10 €	0,10 €	0,10 €	0,10 €
	Pièce de raccordement pour socles Hauteur : 10 cm	7,50 €	7,50 €	7,50 €	7,50 €	7,50 €	7,50 €	7,50 €	7,50 €
	Éco-participation mobilier	0,01 €	0,01 €	0,01 €	0,01 €	0,01 €	0,01 €	0,01 €	0,01 €
	Socle épaisseur 13 mm Livré avec un joint d'étanchéité et des ressorts de fixation - L180xH10 cm	56,50 €	56,50 €	56,50 €	56,50 €	56,50 €	56,50 €	56,50 €	56,50 €
	Éco-participation mobilier	0,15 €	0,15 €	0,15 €	0,15 €	0,15 €	0,15 €	0,15 €	0,15 €
	Socle épaisseur 13 mm Livré avec un joint d'étanchéité et des ressorts de fixation - L360xH10 cm	102,60 €	102,60 €	102,60 €	102,60 €	102,60 €	102,60 €	102,60 €	102,60 €
	Éco-participation mobilier	0,15 €	0,15 €	0,15 €	0,15 €	0,15 €	0,15 €	0,15 €	0,15 €
10	Ensemble Bibliothèque horizontale suspendue en mélaminée, épaisseur 25 mm, 2 joues, 1 joue intermédiaire, 2 séparations verticales, 1 dessus, 1 plancher et 2 dos Fermée partiellement par une porte coulissante - L160xP32,1xH39 cm	529,60 €	529,60 €	529,60 €	529,60 €	529,60 €	529,60 €	529,60 €	529,60 €
	Éco-participation mobilier	1,75 €	1,75 €	1,75 €	1,75 €	1,75 €	1,75 €	1,75 €	1,75 €
11	Ensemble Bibliothèque verticale double faces en mélaminé, épaisseur 19 mm, équipée de 3 étagères en épaisseur 19 mm Livrée avec 6 pieds décoratifs de hauteur 17 mm - L89,8xP25xH88 cm	489,90 €	489,90 €	489,90 €	489,90 €	489,90 €	489,90 €	489,90 €	489,90 €
	Éco-participation mobilier	1,11 €	1,11 €	1,11 €	1,11 €	1,11 €	1,11 €	1,11 €	1,11 €
TOTAL TTC (20%) hors Éco-participation		6 681,50 €	7 045,40 €	7 402,60 €	7 593,20 €	7 793,90 €	8 022,70 €	8 242,90 €	8 474,30 €
Total Éco-participation mobilier		36,62 €	36,62 €	36,62 €	36,62 €	36,62 €	36,62 €	36,62 €	36,62 €
TOTAL TTC (20%)		6 718,10 €	7 082,00 €	7 439,20 €	7 629,90 €	7 830,60 €	8 059,40 €	8 279,50 €	8 511,00 €

* Élément bas variable remplacé par équivalent fixe de largeur 80 cm pour les gammes non disponibles en sur mesure.



GAMMES SANS POIGNÉES EOLIS / VERTICA

Groupe 1 : 7 289,40 €

Arcos Eolis / Vertica

Groupe 2 : 7 686,10 €

Arcos brillant Eolis / Vertica
Arcos edition Eolis / Vertica
Arcos 3D Eolis / Vertica
Strass brillant Eolis / Vertica

Groupe 3 : 8 121,40 €

Loft Micron - finition brute - Eolis / Vertica

Groupe 4 : 8 355,90 €

Loft Micron Eolis / Vertica

Groupe 6 : 8 749,90 €

Lagune brillant Eolis / Vertica

Groupe 7 : 8 997,00 €

Glamour Eolis / Vertica

ÉLÉMENT	DESCRIPTIF COMMERCIAL	GP1	GP2	GP3	GP4	GP5	GP6	GP7	GP8
1	Armoire de rangement - 2 portes reliées entre elles - 4 blocs à l'anglaise - 2 tiroirs à l'anglaise 1 étagère réglable - Découpe pour poser une gorge verticale du côté droit du caisson L60xP59,5xH195 cm	885,20 €	930,20 €	977,30 €	1 001,70 €	1 026,80 €	1 052,20 €	1 078,80 €	1 105,80 €
	Éco-participation mobilier	8,00 €	8,00 €	8,00 €	8,00 €	8,00 €	8,00 €	8,00 €	8,00 €
	Gorge variable en hauteur, pour gammes VERTICA - Hauteur : 195 cm - Coloris : Finition inox 15 (IN9)	64,40 €	64,40 €	64,40 €	64,40 €	64,40 €	64,40 €	64,40 €	64,40 €
	Éco-participation mobilier	0,15 €	0,15 €	0,15 €	0,15 €	0,15 €	0,15 €	0,15 €	0,15 €
2	Armoire sans bandeau pour encastrer 2 fours ou un four et un micro-ondes 1 porte - 1 porte «lift» - 1 bandeau - Découpe pour poser une gorge verticale de chaque côté (G et D) du caisson - L60xP59,5xH195 cm	629,10 €	693,50 €	764,70 €	802,80 €	842,90 €	885,20 €	929,40 €	975,90 €
	Éco-participation mobilier	4,50 €	4,50 €	4,50 €	4,50 €	4,50 €	4,50 €	4,50 €	4,50 €
3	Armoire pour intégrer un réfrigérateur et un congélateur ou un combiné - 2 portes - 1 étagère fixe - Découpe pour poser une gorge verticale du côté gauche du caisson - L60xP59,5xH195 cm	586,80 €	647,10 €	713,40 €	748,90 €	786,40 €	825,70 €	866,90 €	910,30 €
	Éco-participation mobilier	4,50 €	4,50 €	4,50 €	4,50 €	4,50 €	4,50 €	4,50 €	4,50 €
	Gorge variable en hauteur, pour gammes VERTICA - Hauteur : 195 cm - Coloris : Finition inox 15 (IN9)	64,40 €	64,40 €	64,40 €	64,40 €	64,40 €	64,40 €	64,40 €	64,40 €
	Éco-participation mobilier	0,15 €	0,15 €	0,15 €	0,15 €	0,15 €	0,15 €	0,15 €	0,15 €
	Fileur de caisson - L10xH78 cm	63,70 €	73,40 €	85,00 €	91,40 €	98,10 €	105,20 €	113,10 €	121,70 €
	Éco-participation mobilier	0,15 €	0,15 €	0,15 €	0,15 €	0,15 €	0,15 €	0,15 €	0,15 €
4	Façade pour lave-vaisselle, lave-linge ou réfrigérateur intégré totalement Livrée avec profil de protection à fixer sur les découpes de socles - L60xP59,5xH78 cm	83,90 €	97,00 €	112,00 €	120,20 €	129,20 €	138,60 €	149,40 €	160,30 €
	Éco-participation mobilier	0,40 €	0,40 €	0,40 €	0,40 €	0,40 €	0,40 €	0,40 €	0,40 €
5	Bas sous-évier équipé de bacs poubelles et d'un couvercle métallique fixe - 1 bloc coulissant 1 porte équipée d'un bac éponge - 1 tôle de protection - L120xP59,5xH78 cm	781,90 €	862,40 €	950,40 €	998,30 €	1 048,10 €	1 100,50 €	1 155,20 €	1 213,30 €
	Éco-participation mobilier	2,50 €	2,50 €	2,50 €	2,50 €	2,50 €	2,50 €	2,50 €	2,50 €
	Fileur de façade d'angle à 90° - 1 pièce de raccordement pour gorges - L57,5xH78 cm	142,70 €	165,10 €	190,60 €	204,80 €	220,20 €	236,70 €	254,30 €	273,40 €
	Éco-participation mobilier	0,15 €	0,15 €	0,15 €	0,15 €	0,15 €	0,15 €	0,15 €	0,15 €
6	Élément bas - 1 bloc tiroir - 2 tiroirs - L60xP59,5xH78 cm	630,60 €	662,80 €	697,30 €	714,80 €	732,80 €	751,50 €	770,60 €	789,70 €
	Éco-participation mobilier	2,50 €	2,50 €	2,50 €	2,50 €	2,50 €	2,50 €	2,50 €	2,50 €
7	Élément bas variable* (en largeur) - 2 blocs tiroir variables en largeur - Gorges horizontales traversantes à gauche et encastrées dans la caisson à droite - L85xP72xH78 cm	646,20 €	708,90 €	778,00 €	815,90 €	855,70 €	805,10 €	825,30 €	845,90 €
	Éco-participation mobilier	2,50 €	2,50 €	2,50 €	2,50 €	2,50 €	2,50 €	2,50 €	2,50 €
	Tiroir à l'anglaise dans bloc bas L60xP70cm	101,90 €	101,90 €	101,90 €	101,90 €	101,90 €	85,00 €	85,00 €	85,00 €
	Fileur de caisson latéral pour lave-vaisselle - L1,9xH78 cm	40,10 €	46,40 €	53,50 €	57,70 €	62,20 €	66,70 €	71,50 €	77,10 €
	Éco-participation mobilier	0,15 €	0,15 €	0,15 €	0,15 €	0,15 €	0,15 €	0,15 €	0,15 €
	Gorge - Les systèmes de fixation sont livrés avec chaque meuble L350xH5 cm - Coloris : Finition inox 15 (IN9)	OFFERT	OFFERT	OFFERT	OFFERT	OFFERT	OFFERT	OFFERT	OFFERT
	Gorge - Les systèmes de fixation sont livrés avec chaque meuble L350xH6,5 cm - Coloris : Finition inox 15 (IN9)	OFFERT	OFFERT	OFFERT	OFFERT	OFFERT	OFFERT	OFFERT	OFFERT
8	Joue (2 faces) épaisseur 19 mm mélaminée - 4 chants épaisseur 1,4 mm ton sur ton L1,9xP209,5xH88 cm	139,70 €	139,70 €	139,70 €	139,70 €	139,70 €	139,70 €	139,70 €	139,70 €
	Éco-participation mobilier	1,50 €	1,50 €	1,50 €	1,50 €	1,50 €	1,50 €	1,50 €	1,50 €
9	Plan de travail stratifié épaisseur 40 mm (qualité hydrofuge) Livré avec chant arrière de protection - L347xP90xH4 cm	867,60 €	867,60 €	867,60 €	867,60 €	867,60 €	867,60 €	867,60 €	867,60 €
	Éco-participation mobilier	4,50 €	4,50 €	4,50 €	4,50 €	4,50 €	4,50 €	4,50 €	4,50 €
	Chant arrière visible replaqué (chant épaisseur 1,4 mm)	15,00 €	15,00 €	15,00 €	15,00 €	15,00 €	15,00 €	15,00 €	15,00 €
9	Plan de travail stratifié épaisseur 40 mm (qualité hydrofuge) Livré avec chant arrière de protection - L190xP62,5 cm - Épaisseur : 4 cm	254,70 €	254,70 €	254,70 €	254,70 €	254,70 €	254,70 €	254,70 €	254,70 €
	Éco-participation mobilier	2,00 €	2,00 €	2,00 €	2,00 €	2,00 €	2,00 €	2,00 €	2,00 €
	Découpe d'angle et assemblage pour plan de travail	49,40 €	49,40 €	49,40 €	49,40 €	49,40 €	49,40 €	49,40 €	49,40 €
	Retour de socle épaisseur 13 mm - Livré avec un joint d'étanchéité, un raccord de socle (coloris assorti) et des clips pour fixation - L63xH10 cm	19,10 €	19,10 €	19,10 €	19,10 €	19,10 €	19,10 €	19,10 €	19,10 €
	Éco-participation mobilier	0,10 €	0,10 €	0,10 €	0,10 €	0,10 €	0,10 €	0,10 €	0,10 €
	Pièce de raccordement pour socles - Hauteur : 10 cm	7,50 €	7,50 €	7,50 €	7,50 €	7,50 €	7,50 €	7,50 €	7,50 €
	Éco-participation mobilier	0,01 €	0,01 €	0,01 €	0,01 €	0,01 €	0,01 €	0,01 €	0,01 €
	Socle épaisseur 13 mm - Livré avec un joint d'étanchéité et des ressorts de fixation - L180xH10 cm	56,50 €	56,50 €	56,50 €	56,50 €	56,50 €	56,50 €	56,50 €	56,50 €
	Éco-participation mobilier	0,15 €	0,15 €	0,15 €	0,15 €	0,15 €	0,15 €	0,15 €	0,15 €
	Socle épaisseur 13 mm - Livré avec un joint d'étanchéité et des ressorts de fixation - L360xH10 cm	102,60 €	102,60 €	102,60 €	102,60 €	102,60 €	102,60 €	102,60 €	102,60 €
	Éco-participation mobilier	0,15 €	0,15 €	0,15 €	0,15 €	0,15 €	0,15 €	0,15 €	0,15 €
10	Bibliothèque horizontale suspendue en mélaminée, épaisseur 25 mm, 2 joues, 1 joue intermédiaire, 2 séparations verticales, 1 dessus, 1 plancher et 2 dos - Fermée partiellement par une porte coulissante - L160xP32,1xH39 cm	529,60 €	529,60 €	529,60 €	529,60 €	529,60 €	529,60 €	529,60 €	529,60 €
	Éco-participation mobilier	1,75 €	1,75 €	1,75 €	1,75 €	1,75 €	1,75 €	1,75 €	1,75 €
11	Bibliothèque verticale double faces en mélaminé, épaisseur 19 mm, équipée de 3 étagères en épaisseur 19 mm - Livrée avec 6 pieds décoratifs de hauteur 17 mm - L89,8xP25xH88 cm	489,90 €	489,90 €	489,90 €	489,90 €	489,90 €	489,90 €	489,90 €	489,90 €
	Éco-participation mobilier	1,11 €	1,11 €	1,11 €	1,11 €	1,11 €	1,11 €	1,11 €	1,11 €
	TOTAL TTC (20%) hors Éco-participation	7 252,50 €	7 649,20 €	8 084,50 €	8 318,90 €	8 564,70 €	8 713,00 €	8 960,10 €	9 218,90 €
	Total Éco-participation mobilier	36,92 €	36,92 €	36,92 €	36,92 €	36,92 €	36,92 €	36,92 €	36,92 €
	TOTAL TTC (20%)	7 289,40 €	7 686,10 €	8 121,40 €	8 355,90 €	8 601,60 €	8 749,90 €	8 997,00 €	9 255,80 €

* Élément bas variable remplacé par équivalent fixe de largeur 80 cm pour les gammes non disponibles en sur mesure.

Merci

À TOUS NOS PARTENAIRES POUR LA RÉALISATION DE CE CATALOGUE

GAMECA - 47 rue de l'île Napoléon, 68170 Rixheim - www.gameca-rixheim.fr / QUARTZ - 20 rue des Tanneurs, 68100 Mulhouse - www.quartz-design.fr / LIGNE DESIGN - 3 rue Louis Blériot, 68000 Colmar - Rue de Thann, 68460 Lutterbach - www.lignedesign.fr / MAISONS DU MONDE - rue du Rosenkranz, 68125 Houssen - www.maisonsdumonde.com / DECORIAL - 7 rue Westrich, ZI Nord, 67600 Sélestat / JARDINERIE PFISTER - 2 rue de Waldkirch, 67600 Sélestat / KNINDUSTRIE - Via Antonini 87 SAREZZO, BS 25068, Italy - www.knindustrie.com / ATOMIC SODA - 10 rue Courmeaux, 51100 Reims - www.atomicsoda.fr / ALICE DÉLICE - 31 Place Kléber, 67000 Strasbourg - www.alicedelice.com / HABITAT - Centre Commercial Maison Rouge, 22 place Kléber, 67000 Strasbourg - www.habitat.fr / DEPOT-DEKO - D-40213 Düsseldorf - www.depot-online.com / PYRAMIDE - 32 Rue des Bateliers, 67000 Strasbourg / ULRICH CADEAUX - Décoration, cadeaux, liste de mariage - 13 rue du Marché, 67210 Obernai / L'APPART - 51 Rue des 3 Rois, 68100 Mulhouse / TRYBA - www.tryba.com

Photos non contractuelles. Soucieux de toujours améliorer la qualité de sa production, le fabricant se réserve le droit de modifier les caractéristiques des modèles présentés dans ce catalogue. Nous avons apporté tout le soin à la sélection et la réalisation de nos façades. Une évolution dans le temps en fonction du milieu ambiant et de la lumière est possible et normale. L'utilisation de produits d'entretien adaptés contribuera en outre au maintien de leur aspect initial.

© PHOTOGRAPHES :

Marc Barral Baron / Atoll Photographies / Immagine Salvati e Salvati / iStockphoto / Shutterstock / Thinkstock / Illusion 3D / Visiolab / Interioruista / Katerina Ilieuska

STYLISTES :

Marie-Christine Schlichter / Dominique Leuy Hadey / M.Trezzi / L. Cazzaniga / C. Litzler / I. Delanoue / A-M. Collaert / Flora Bortone

Adresses

DE TOUS LES CONTACTS SCHMIDT DANS LE MONDE

SCHMIDT FRANCE

(siège : SALM sas)
BP 5 - F-68660 LIÈPVRE
tél. : (+33) 03 89 58 24 00
fax : (+33) 03 89 58 25 94

SCHMIDT BELGIQUE

(siège : SALM sas)
BP 5 - F-68660 LIÈPVRE
tél. : (+33) 03 89 58 24 00
fax : (+33) 03 89 58 25 94

SCHMIDT DEUTSCHLAND

HUBERT SCHMIDT - STR.4
D-66625 TÜRKISMÜHLE
tél. : (+49) 68 52 88 70
fax : (+49) 68 52 887 155

SCHMIDT SUISSE ALEMANIQUE

HUBERT SCHMIDT - STR.4
D-66625 TÜRKISMÜHLE
tél. : (+49) 68 52 88 70
fax : (+49) 68 52 887 155

SCHMIDT SUISSE ROMANDE

(siège : SALM sas)
BP 5 - F-68660 LIÈPVRE
tél. : (+33) 03 89 58 24 00
fax : (+33) 03 89 58 25 94

SALM ITALIA S.p.A.

PIAZZA LA PIRA, 6
I-20851- LISSONE - (MB)
tél. : (+39) 039 65 00 63
fax : (+39) 039 68 95 982

SCHMIDT ESPAÑA

PARQUE EMPRESARIAL
LA MARINA
C./ TEIDE 4 - 3º PLANTA
28703 SAN SEBASTIAN
DE LOS REYES (MADRID)
tél. : (+34) 916 514 335

SCHMIDT UK

PO Box 663
ROCHESTER
ME1 9JA
UNITED KINGDOM
tél. : (+44) 1 634 311 247

SCHMIDT NEDERLAND

POSTBUS 2075
NL-7900 BB HOOGEVEEN
tél. : (+31) 528 280 280
fax : (+31) 528 280 220

SCHMIDT NORDIC

SLOTSGADE 22, 1 SAL
DK-6000 KOLDING
tél. : (+45) 41 31 11 01

SCHMIDT

SALM - S.A.S. au capital de 3 000 000 € - R.C.S. Colmar B 326 784 709 - N°Siret 326 784 709 00015 - TVA FR 68 326 784 709 - Code APE 3102 Z

Ce livre a été remis par :
Au magasin de :

BIENVENUE *chez Schmidt*

VOUS AVEZ CHOISI SCHMIDT ET VOUS AVEZ EU RAISON D'OPTER POUR LE SÉRIEUX, LA QUALITÉ ET DES PRIX ACCESSIBLES.

POUR VOUS REMERCIER DE VOTRE CONFIANCE, SCHMIDT VOUS PROPOSE DE DEVENIR PARRAIN DE CETTE QUALITÉ ET AINSI DE RECEVOIR UN SUPERBE CADEAU.

DEVENEZ PARRAIN de la qualité Schmidt et recevez un superbe cadeau

Partagez votre expérience et votre satisfaction en devenant parrain de la qualité Schmidt, en recommandant un (ou plusieurs) ami. Vous le ferez profiter de tout votre acquis sur la marque Schmidt et grâce à vous, votre filleul aura la certitude d'avoir fait lui aussi, le bon choix.

Si votre filleul concrétise son achat dans le même magasin que vous et que son choix se porte sur une cuisine, salle de bain ou rangement, votre Centre Conseil Schmidt sera heureux de vous offrir un superbe cadeau.

Pour cela, il vous suffit d'indiquer à votre Centre Conseil où vous venez de votre achat, un (ou plusieurs) ami(s) susceptible d'acquérir une cuisine, une salle de bain, ou un rangement dans l'avenir.

SCHMIDT
Le sur-mesure n'est plus un luxe

LAISSEZ-NOUS *vos coordonnées !*

N'HÉSITEZ PAS À NOUS LAISSER VOS COORDONNÉES ET RECEVEZ TOUTES LES OFFRES SCHMIDT EN AVANT-PREMIÈRE.

Nom Prénom

Adresse

Ville Code postal

Téléphone E-mail

Je suis intéressé(e) par :

- Une cuisine design
- Une cuisine classique
- Des tables et des chaises
- Une salle de bains
- De l'électroménager
- Des rangements

À quelle date souhaitez-vous utiliser votre cuisine, rangement ou salle de bains ?

..... / /

Remarques

- J'accepte de recevoir des propositions commerciales de Schmidt, notamment par voie électronique.

Les informations qui vous concernent sont destinées uniquement à Schmidt. Conformément à la loi du 6 janvier 1978, vous disposez d'un droit d'accès, de modification, de rectification et de suppression des données personnelles qui vous concernent. Vous pouvez exercer votre droit d'accès et de rectification en nous écrivant au magasin Schmidt.

MERCI DE RENVOYER AU MAGASIN,
*où vous avez réalisé votre achat,
vos coordonnées et celles de vos filleuls.*

Vos coordonnées

Nom Prénom
Adresse
.....
Ville Code postal
Téléphone E-mail

Vos filleuls

Nom	Nom
Prénom	Prénom
Adresse	Adresse
.....
Ville	Ville
Code postal	Code postal
Téléphone	Téléphone
E-mail	E-mail

SCHMIDT
le sur-mesure n'est plus un luxe

224 PAGES POUR DÉCOUVRIR TOUTES NOS COLLECTIONS
INSPIRÉES DE VOS DÉSIRS, CRÉATIONS D'AVANT GARDE
OU INTEMPORELLES, MODÈLES DESIGN, DÉCORS BOIS
RÉINVENTÉS ET TRADITION REVISITÉE.
TOUT POUR APPRÉCIER LE SAVOIR-FAIRE ET LES QUALITÉS QUI
FONT LA DIFFÉRENCE SCHMIDT AU CŒUR DE VOTRE MAISON.

SCHMIDT
le sur-mesure n'est plus un luxe

www.cuisines-schmidt.com