

# Spraydosen



## UNTERGRUNDVORBEREITUNG

### RUST-OLEUM NR. 2925: GRÜNER ABBEIZER NR. 1

#### **Besser für Sie, besser für die Umwelt!**

- Enthält kein Methylenchlorid!
- Gelartige Paste
- Wirkt bei niedrigen Temperaturen
- Auch effektiv beim Entfernen von Leim

#### **Viel effektiver als andere grüne Abbeizer:**

- 2 Minuten auf Alkydharzfarben
- 4 Minuten auf Polyurethanfarben
- 25 Minuten auf Epoxidfarben



### RUST-OLEUM 2169 / 2182

#### **Der schnelle Rostschutz**

- Für neuen Stahl oder leicht gerostete Oberflächen
- Überspritzbar nach 10 Minuten, handhabbar nach 30 Minuten
- Dringt tief in den Untergrund ein und gibt Rost keine Chance
- Blei- und chromatfrei



### RUST-OLEUM 2102

#### **Eine dauerhafte Haftung:**

Verwendung auf: Galvanisiertem Stahl, rostfreiem Stahl, Aluminium, Kupfer, Hart-PVC, Glas und Keramik.

- Enorme Ergiebigkeit: 5,5 m<sup>2</sup> pro Spraydose
- Überlackierbar mit HARD HAT® Deckschichten
- Schon nach 30 Minuten überstreichbar



### RUST-OLEUM 2990

#### **Das Mittel gegen zurückkehrende Flecken**

- Abdeckung von Flecken
- Vergilbt nicht
- Mattweisse Endschrift
- Überstreichbar schon nach 10 Minuten mit Standardmurerfarben
- Für Beton, Holz, Gipsplatten, über alte Farben



## KALTBEZINKUNGEN

### RUST-OLEUM 2117

#### **Schutz und Finish in Einem:**

- Zinkanstrich mit funkelnden Aluminiumteilchen
- Der beste Kompromiss zwischen Zink- und Aluminiumspray
- Besteht bis zu 340 Stunden Salzsprühnebeltest (DIN 50021 SS)
- Hitzebeständig 450°

### GALVA ZINC-ALU



### RUST-OLEUM 2120

#### **Glanzwiederherstellung**

- Äusserlich vergleichbar wie mit neu thermisch verzinkt
- Zum Nacharbeiten von neu verzinkten Objekten
- Besteht 310 Stunden Salzsprühnebeltest (DIN 50021 SS)
- Geringer Zinkgehalt, mehr Aluminium
- Hitzebeständig 150°

### GALVA PLUS



### RUST-OLEUM 2180

#### **Die superschnelle Zinkgrundierung**

- Klebefrei nach 5 Minuten, nach 10 Minuten handhabbar
- Ideal für Produktionsumgebungen
- Besteht 400 Stunden Salzsprühnebeltest (DIN 50021 SS)
- Hitzebeständig 350°

### GALVA EXPRESSE



### RUST-OLEUM 2185

#### **Der Nr. 1 Zinkanstrich**

- Schutz von blankem, nicht gerostetem Stahl
- Binnen einer Stunde überstreichbar
- Besteht bis zu 430 Stunden Salzsprühnebeltest (DIN 50021 SS)
- Hitzebeständig 450°

### GALVA ZINC



## BAR-B-Q-HITZEFEST

### RUST-OLEUM 7778 / 7715

#### **Für Temperaturen bis 750°C**

Anwendungsbereiche: Motoren, Heissluftgebläse, Dampfleitungen, Grills, Boiler, Radiatoren, Ventilatoren, Öfen und Herde



## KLARLACK

### RUST-OLEUM 2500

#### **Die transparente Schutzschicht**

Anwendungsbereiche: Schutz von Metallobjekten, Glanzwiederherstellung von alten Farbschichten, Extraschutz von Metallic- und Fluo-Deckschichten

- Vergilbt nicht (UV-beständig)
- Schnell trocknend (10-15 Minuten)



## METALLISCHE DECKANSTRICHE

### RUST-OLEUM 2111 / 2114 / 2115

**METALLISCH**

#### **Dauerhafter Schutz**

Metallic-Sprays kombinieren ein metall-glänzendes Aussehen mit dem widerstandsfähigen Schutz eines normalen Deckanstriches.

Anwendungsbereiche: Maschinen, Werkzeugkästen, Pumpen, Zylinder, Kompressoren, Schaltkästen, Schränke, etc.

- Zum Auftragen auf blankem Metall oder Rostschutzgrundierungen
- Auch geeignet für verzinkten Stahl und Zinkgrundierungen



### RUST-OLEUM 2116

**ROSTFREIER STAHL**

#### **Doppelbeschichtung (chemisch & mechanisch)**

- Hoch abriebfest
- Besserer Korrosionsschutz
- Sehr UV-beständig (verfärbt nicht)
- Schnell trocknend (5 bis 10 Minuten)
- Blei- und chromatfrei (kann geschweisst werden)



## FLUORESZIERENDE DECKANSTRICHE

### RUST-OLEUM 2200

Ideal für Kennzeichnungen, Sicherheitsmarkierungen, Farbkodierungen



## RUST-OLEUM 2100

## DECKANSTRICHE

### Industrielle Spraydosen

#### 1. MEHR QUADRATMETER!

Mehr Farbe pro Dose, also mehr Quadratmeter: 3-4 m<sup>2</sup>. Eine HARD HAT® Sprühdose ist gleich 2 oder mehr Standardsprühdosen.

#### 2. SCHNELLER FERTIG!

Eine dickere Farbschicht ohne „Nasen“ in einem Sprühgang. Zweimal so viel Deckkraft wie billigere Sprays. Ein Kreuzgang genügt im Allgemeinen. Schneller trocken: 10-15 Minuten.

#### 3. LÄNGERE LEBENSDAUER!

Pigmente höherer Qualität sorgen für längeren Glanz und Farberhalt. Die licht-elastische Farbschicht verhindert vorzeitiges Bersten, Reißen und Abblättern.



## ANTI-RUTSCH

## RUST-OLEUM 2400

### Jede Oberfläche direkt rau (griffig)

Innen und aussen einsetzbar. Sehr schnell trocknend (5-10 Minuten). Für Treppenstufen, Fensterbänke, Stufen, usw.



## MARKIERUNGSSPRAY

## RUST-OLEUM 2300

## HOCHWERTIGE MARKIERSPRAY

### Bis zu 70 m Markierungslinie! (3 cm Linienbreite)

- Zum Markieren von schwierigem Untergrund
- Höchste Deckkraft, wetterbeständig
- Für Metall, Beton, Asphalt, Kies, Erde, Gras, Holz usw.
- Selbst auf leicht feuchtem Untergrund
- Sprührichtung zum Boden hin



## LINIENSPRAY FÜR LINIENZIEHER

## RUST-OLEUM 2300

## LINIENFARBE

### Bis zu 120 m! (5 cm Linienbreite)

- Für den Gebrauch mit Liniengeräte
- Für Linienbreite von 5 bis 10 cm
- Leichter Verkehr nach nur 4 Stunden möglich
- Haftet auch Asphalt, Beton, Gras, Metall, Holz, usw.



## COMFORT SPRAY GRIP

### SPRAY GRIP

#### **Problemlos spraysen!**

- *Ergonomisches Design: Mehr Kontrolle und damit eine glatte und professionelle Verarbeitung.*
- *Großer komfortabler und benutzerfreundlicher Griff: Reduziert Ermüdungserscheinungen*
- *Strapazierfähige Konstruktion: Verkraftet vielfältigen Gebrauch.*
- *Universalgriff: Kann bei allen Rust-Oleum® Spraydosen verwendet werden.*



## MARKIERUNGSWAGEN

### 2-RAD WAGEN

*Für eine saubere Linienmarkierung  
Für 500 ml und für 750 ml Dosen*



### 4-RAD WAGEN

*Für eine saubere Linienmarkierung  
Für 500 ml und für 750 ml Dosen*



### HANDGRIFF

*Für 500 ml und für 750 ml Dosen*

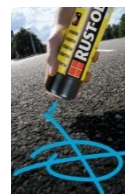


## Ökonomische Markierungsspray

### RUST-OLEUM 2800

### ÖKONOMISCHE MARKIERUNGSSRAY

- *In jede Richtung versprühbar (360°)*
- *Schmale Linienbreite, für einfaches Schreiben*
- *Schnell trocknend (5 bis 10 Minuten)*
- *Kein FCKW und nicht bleihaltig*





## CombiColor Grundierungen

### RUST-OLEUM 3369/3380

#### *Für einen noch längeren Schutz vor Rost!*

- Kann direkt auf dem blanken Metall oder auf handentrostetem Stahl angebracht werden
- Überlackierbar nach 2 Stunden (bei 20°C)
- Rot für dunkle, Grau für helle Deckschichten
- Blei- und chromatfrei

### ROTSCHUTZ



### RUST-OLEUM 3302

#### *Für einen noch längeren Schutz vor Rost!*

- Leicht aufzutragen
- Transparentes blaues Aussehen
- Nach nur 30 min. überstreichbar

### HAFTGRUND

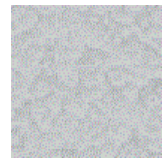


### RUST-OLEUM COMBICOLOR

#### *Für einen noch längeren Schutz vor Rost!*

- Blei- und chromatfrei
- Rostschutzpigmente für zusätzlichen korrosionsschutz
- Gute Deckfähigkeit

### HAMMERSCHLAG



### RUST-OLEUM COMBICOLOR

- Eisenglimmereffekt

### SCHMIEDEISEN

### RUST-OLEUM COMBICOLOR

- Metallisch

### METALLISCH

### RUST-OLEUM COMBICOLOR

- Blei- und chromatfrei
- Rostschutzpigmente für zusätzlichen Korrosionsschutz
- gute Deckfähigkeit
- Hochglanz Aussehen

### HOCHGLANZ

