

Zähne - ohne Bohren - natürlich füllen

CURODONT™ REPAIR - Neuste Zahnbehandlung zwischen Prävention und Füllungstherapie

Prävention (Vorbeugen) mit Fluoriden

Ziel: Verhindern von Karies (Löchern)



Regeneration mit Curodont™

Ziel: Therapie von Karies im Anfangsstadium ohne Bohren.



Restoration durch Bohren und Füllungen

Ziel: Entfernen der Karies (Infektion) und Auffüllen des Zahndefektes

A. CURODONT™ REPAIR

Indikation

1. Frühe Schmelzdefekte und Schmelzkaries im Röntgenbild bis an die Schmelz-Dentin-Grenze reichend.
2. Im Milchzahn- und Wechselgebiss bei Kindern und Jugendlichen
3. White-Spots (weisse Verfärbungen)
4. Empfindliche Zähne, z.B. Zahnhälse
5. Anfällige Zahnhälse bei Radiotherapie-Patient(inn)en

Wirkungsweise von CURODONT™ REPAIR

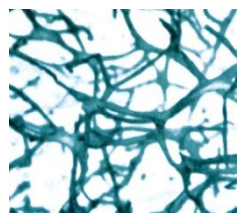
Es handelt sich um ein **Eiweiss**, das im Schmelzdefekt ein dreidimensionales Fibrillen-Netzwerk erzeugt, an dem aus dem eigenen Speichel stammende Calciumphosphat neue Zahnschmelzkristalle entstehen, ähnlich wie bei der Regeneration bzw. Reifung von Knochen.

Merke: Ohne dreidimensionales Gerüst – keine Zahnschmelz- oder Knochenregeneration



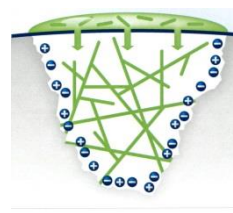
1

1 Originalpackung



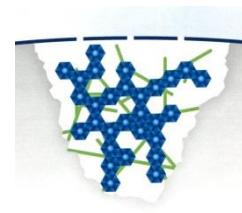
2

2 Fibrillen-Netzwerk



3

3 Fibrillen-Netzwerk im Schmelzdefekt



4

4 remineralisierendes Fibrillen-Netzwerk

Behandlungsvorgang mit CURODONT™ REPAIR

1. Professionelle Zahnreinigung mit fluoridfreier Prophylaxepaste
2. Entfernung organischer Rückstände auf der Zahnoberfläche und im Defekt mit 2% Natriumhypochlorid-Lösung während 20 Sekunden
3. Schmelzätzung mit 35% Phosphorsäure während 20 Sekunden
4. Abspülen und trocknen des zu behandelnden Zahnes

5. Auftragen eines Tropfens der frisch zubereiteten CURODONT™ REPAIR – Lösung mittels einer Applikationsspritze und einwirken lassen während 5 Minuten. Jetzt ist das Eiweissgeflecht in den Dentindefekt eingedrungen und hat das dreidimensionale Geflecht (Fibrillen-Netzwerk) erzeugt. Abschliessende Fluoridierung.
6. Folgesitzung in 3 Monaten, bei hoher Kariesaktivität: visuelle Kontrolle der Biomineralisation
7. Nächste Recallsitzung und röntgenologische Kontrolle der Schmelz-Regeneration.

Preis für die Initialbehandlung (1-5): entspricht etwa einer einfachen Füllung plus Fluoridierung: ca. CHF 166.00.

B. CURODONT™ PROTECT

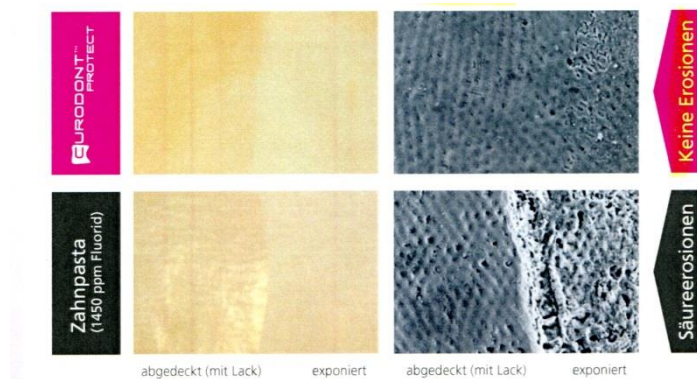
Besteht aus Fluorid (900 ppm F⁻), Calciumphosphat und Curolox™.

Ist die Ergänzung zu CURODONT™ REPAIR und dient – wie der Name andeutet - als Säureschutz für den Zahnschmelz. Da der Zahnschmelz einer dynamischen De- und Remineralisation das heisst einer dauernden Entkalkung durch in Speisen und Getränken enthaltenen Zucker oder Säuren und einer Verkalkung durch Calciumphosphat-Ionen aus dem Speichel ausgesetzt ist, dient die CUROLOX™ TECHNOLOGIE der Intensivpflege der Zähne zum Schutz gegen Säureangriffe.

Indikation

1. Nach obiger Behandlung durch die Patientin, den Patienten zu Hause.
2. Nach der professionellen Zahnreinigung
3. Nach dem Bleaching (Bleichen von Zähnen)
4. Zahnerosionen (durch Früchtegenuss und säurehaltigen Speisen wie: Rhabarber, frischer Spinat, Zitrusfrüchte, Eistee, CocacCola etc).

Effekt



Behandlungsvorgang mit CURODONT™ PROTECT

1. Aufbürsten oder Einreiben der Zähne mit CURODONT™ PROTECT Paste.
2. Mindestens 1 Minute Einwirken lassen.
3. Pasten-Reste ausspucken, nicht spülen!



Preis = Materialpreis inkl. MWST. bei der gewünschten Abgabe nach Abschluss der obigen Behandlung (1-5).