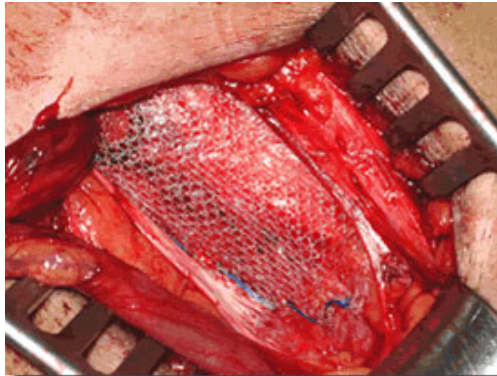


## **Operation nach Lichtenstein (offen, mit Netz)**

Eingriff ambulant oder kurzstationär, in Lokalanästhesie, Regionalanästhesie oder Narkose.

### **Operationstechnik**

Zugang durch Hautschnitt (ca. 7cm) in der Leiste. Versorgung des Bruchsackes und Verstärkung der Leistenhinterwand durch ein Kunststoffnetz (7.5x12.5cm).



### **Nachbehandlung**

Entfernung der Folie und Steri-Strips eine Woche nach Operation (keine Fadenentfernung nötig).

Heben und Tragen von Lasten sowie Sport nach gesicherter Wundheilung (1 Woche nach Operation) wieder uneingeschränkt erlaubt.

### **Indikation (eignet sich für ...)**

Ältere Patienten

Schwache Leistenhinterwand

Direkte Leistenbrüche

### **Vorteile**

Sicher und einfach

Lokalanästhesie möglich (einseitig)

Tiefe Rezidivrate (<1%)